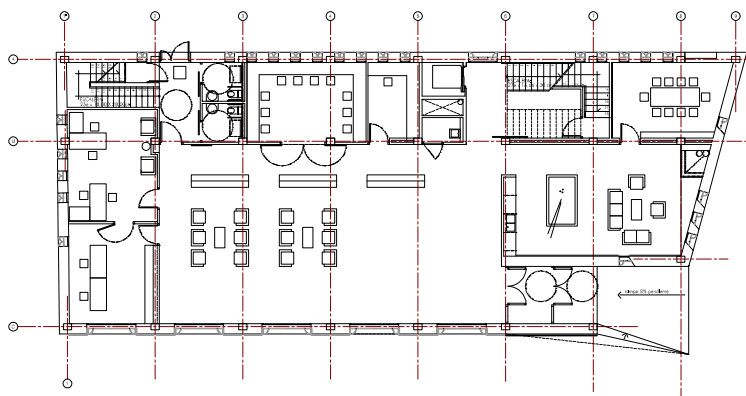
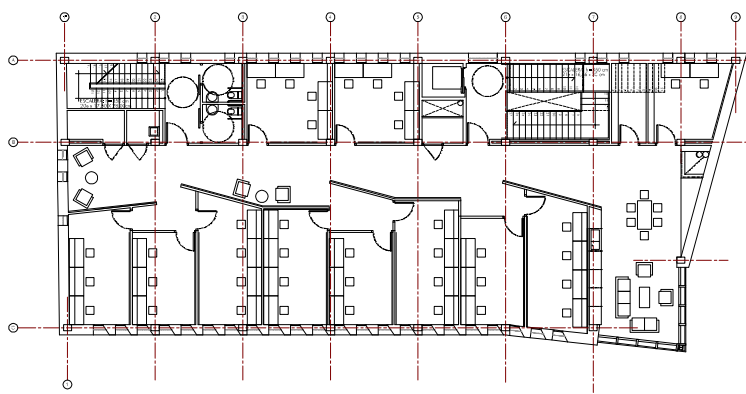


La fundación del Centro de Ciencias de Benasque presidida por el físico Pedro Pascual se constituyó y empezó sus actividades a partir del año 1995 con el objetivo de fomentar los encuentros entre científicos de todo el mundo.

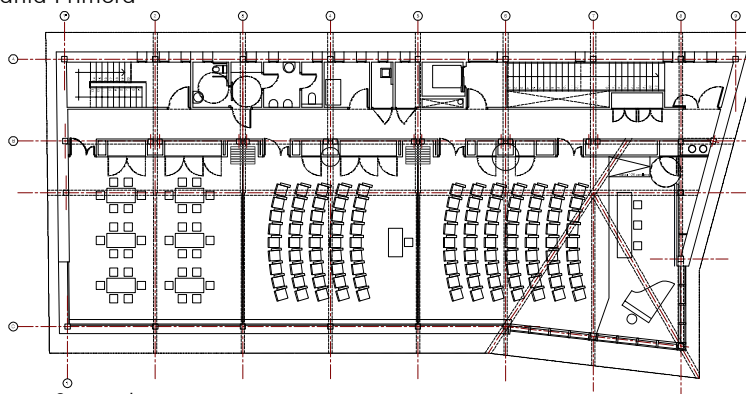
El Centro tenía que potenciar el intercambio y las discusiones científicas de alto nivel en los espacios adecuados.



Planta Baja



Planta Primera



Planta Segunda

Todas las plantas siguen el mismo esquema, una franja a cara norte contiene los espacios servidores, escaleras, ascensores y servicios, y el resto de la planta acoge el programa específico.

Planta Baja: Gran vestíbulo de encuentros y recepciones, área de descanso para científicos y despachos administrativos.

Planta Primera: Despachos de investigación comunicados por una área de distribución con paramentos verticales revestidos de pizarra para fomentar el intercambio de ideas entre científicos y área de descanso.

Planta Segunda: sala polivalente seccionable en tres aulas seminarios mediante mamparas móviles. .

