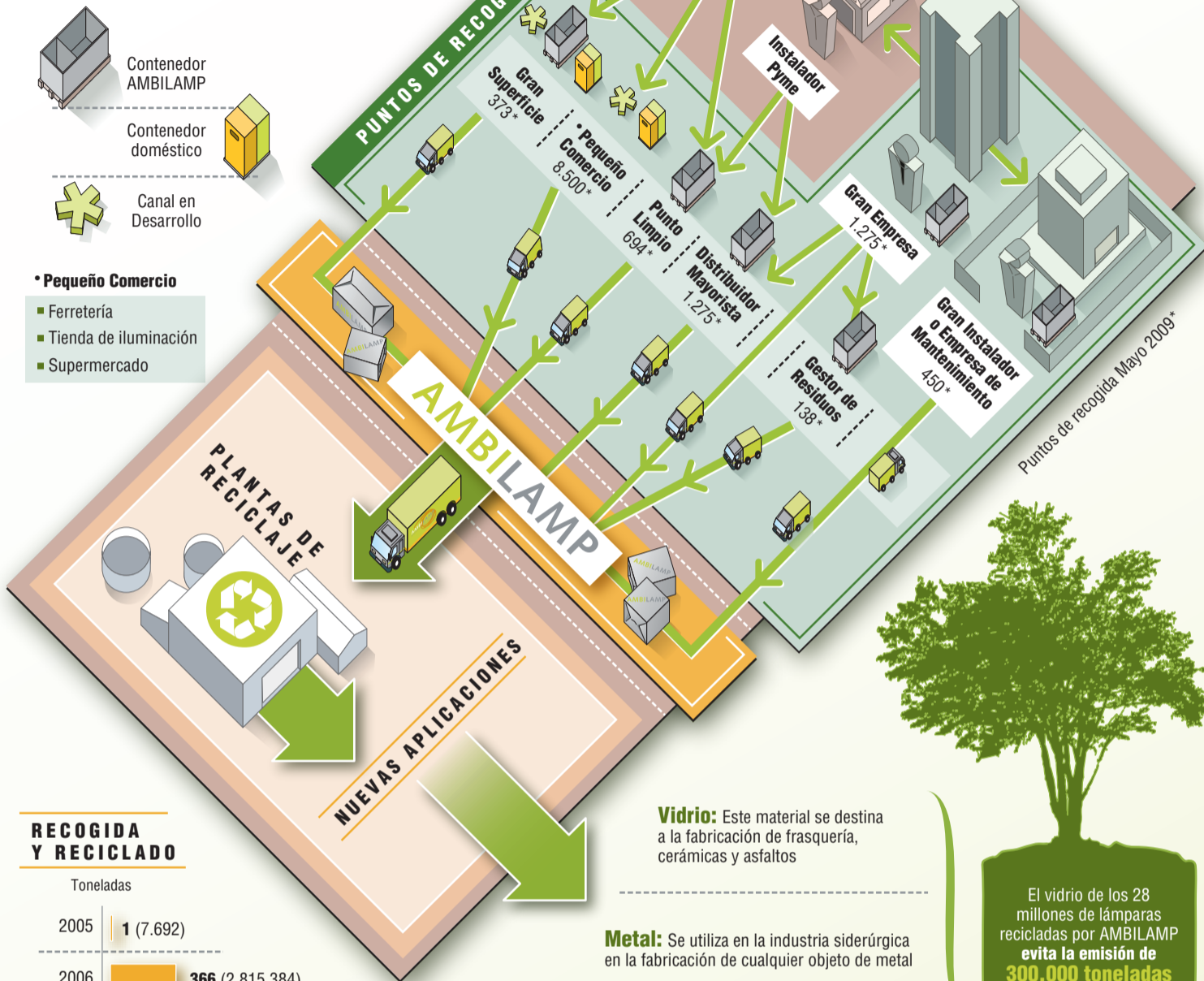


Modelo de Logística Inversa desarrollado por **AMBILAMP** para la recogida y reciclaje de lámparas



RECOGIDA Y RECICLADO



Vidrio: Este material se destina a la fabricación de frasería, cerámicas y asfaltos

Metal: Se utiliza en la industria siderúrgica en la fabricación de cualquier objeto de metal

Plástico: A través de recicladores de plástico se destinará a cualquiera de las múltiples aplicaciones de plástico reciclado

Mercurio: Se utiliza como agente químico reactor en plantas desalinizadoras en los procesos de hidrólisis del agua para obtener agua potable o de riego

El vidrio de los 28 millones de lámparas recicladas por AMBILAMP evita la emisión de **300.000 toneladas de CO₂** a la atmósfera

Esta cantidad de CO₂ es equiparable a la que pueden absorber **todos los árboles de España en un día y medio**

RECOGIDA POR CC.AA. EN 2008

Comunidad Autónoma	Toneladas Recicladadas en 2008	Lámparas Recogidas
Andalucía	103	788.748
Aragón	48	367.919
Asturias	29	224.324
Baleares	24	182.826
Canarias	34	261.333
Cantabria	15	118.638
Castilla La Mancha	26	202.083
Castilla y León	67	511.748
Cataluña	437	3.362.350
Ceuta y Melilla	0,4	2.477
C. Valenciana	242	1.858.391
Extremadura	10	74.386
Galicia	76	584.675
Madrid	182	1.396.743
Murcia	16	125.000
Navarra	28	218.205
País Vasco	110	845.353
La Rioja	13	102.505
Totales	1.460,4	11.227.703

LAS PLANTAS DE RECICLAJE Y ZONAS DE RECOGIDA



Fuente: AMBILAMP

GRAFÍA