



Mortero Autonivelante en Base de Anhídrita

Indice


1

Grupo Lafarge

Grupo Lafarge
Líder mundial en materiales de construcción

A nivel mundial, Lafarge es:

- n° 1 en Cemento
- n° 2 en Áridos
- N° 4 en Hormigones



Reparto de la cartera de negocios de Lafarge:

- Cemento: 65.8 %
- Áridos y Hormigones 34.2%

Noviembre 2012 4

2

¿Qué es un mortero autonivelante de anhidrita

¿Qué es un mortero autonivelante de anhidrita?



- ✓ Es un relleno.
- ✓ Homogeneidad de producto.
- ✓ Norma UNE-EN-13813-2003
- ✓ Grandes rendimientos hasta 2.500 m²
- ✓ Hasta 1.000 m³ sin juntas.
- ✓ Aplicado por Aplicador Oficial Lafarge



10

3

Campo de Aplicación

Agilia Suelo A
Campo de Aplicación... Industrial

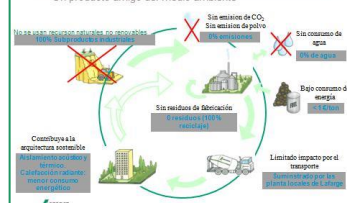


14

4

Impacto Ambiental

Agilia Suelo A
Un producto amigo del medio ambiente



- Menor consumo de agua
- Menor consumo de energía
- Menor impacto por el transporte
- Menor consumo de agua
- Menor consumo de energía
- Menor impacto por el transporte
- Menor consumo de agua
- Menor consumo de energía
- Menor impacto por el transporte

16

Grupo Lafarge

Líder mundial en materiales de construcción

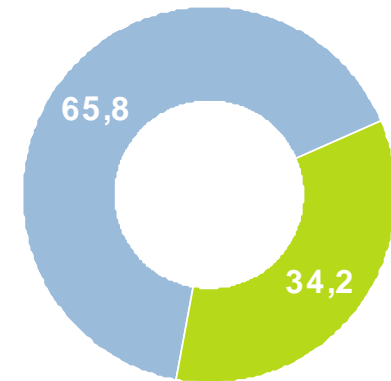
A nivel mundial, Lafarge es:

- nº 1 en Cemento
- nº 2 en Áridos
- Nº 4 en Hormigones



Reparto de la cartera de negocios de Lafarge:

- Cemento: 65.8 %
- Áridos y Hormigones 34.2%



Lafarge en el Mundo.



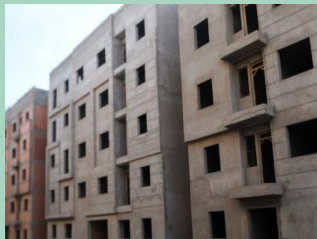
Lafarge en España

- **Lafarge Cementos** inició su actividad en España en 1901 como Asland. Desde 1989 forma parte del Grupo Lafarge.
- **Lafarge Áridos y Hormigones** inició su actividad en 1980 como Readymix Asland y en 2006 pasó a denominarse Lafarge Áridos y Hormigones.



Nuestros Mercados

Vivienda



Carreteras



Infraestructuras



Edificación no residencial



Soluciones Innovadoras y Sostenibles

Innovación:

Recursos dedicados a Investigación

- **1,300 empleados** dedicados en el mundo
- **130M €** destinado a investigación cada año
- **Innovaciones patentadas** a nivel mundial: más de 1000 patentes



Innovación:

Nuestros centros de Investigación

- **Investigación Centralizada** en el LCR
 - 240 personas, 75 PhDs
- **Dos nuevos centros de Desarrollo de Soluciones Constructivas** Chongqing, China y Mumbai, India
 - **Desarrollo Local**
 - LCC Villaluenga
 - Laboratorio de Productos Especiales Alcobendas



Indice

1

Grupo Lafarge

Grupo Lafarge
Líder mundial en materiales de construcción

A nivel mundial, Lafarge es:

- n° 1 en Cemento
- n° 2 en Áridos
- N° 4 en Hormigones

Reparto de la cartera de negocios de Lafarge:

- Cemento: 65.8 %
- Áridos y Hormigones 34.2%

Noviembre 2012 4

2

¿Qué es un mortero autonivelante de anhidrita

¿Qué es un mortero autonivelante de anhidrita?

- ✓ Es un recubrimiento.
- ✓ Homogeneidad de producto.
- ✓ Norma UNE-EN-13813-2003
- ✓ Grandes rendimientos hasta 2.500 m²
- ✓ Hasta 1.000 m³ sin juntas.
- ✓ Aplicado por Aplicador Oficial Lafarge

10

3

Campo de Aplicación

Agilia Suelo A
Campo de Aplicación... Industrial

14

4

Impacto Ambiental

Agilia Suelo A
Un producto amigo del medio ambiente

Contribuye a la recuperación sostenible

Sistema de fabricación eficiente

Bajo consumo de energía

Limitado impacto por el transporte

No se usan recursos naturales no renovables

Sin emisiones de CO₂

Sin emisiones de polvo

Sin consumo de agua

15

¿Qué es un recrecido?

Recrecido:

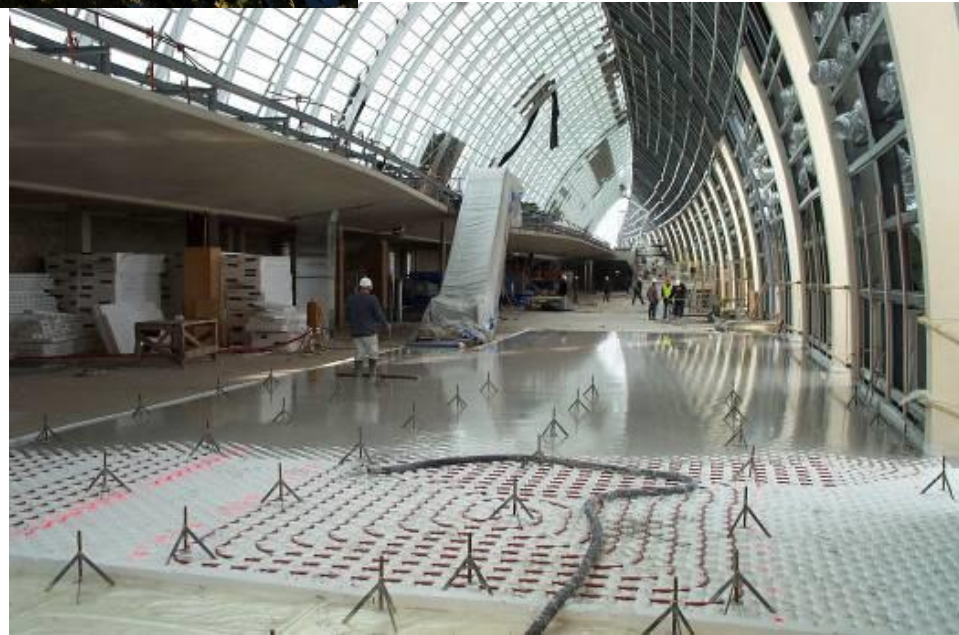
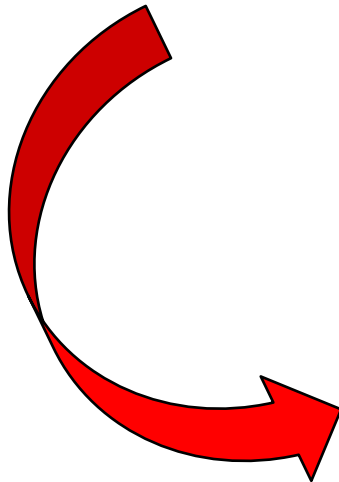
- ✓ Capa de mortero para cubrir las instalaciones.
- ✓ Capa de nivelación de forjado y base del revestimiento final.
- ✓ Sin homogeneidad de producto (fabricación en obra).



¿Qué es un mortero autonivelante de anhidrita?



- ✓ Es un recredido.
- ✓ Homogeneidad de producto.
- ✓ Norma UNE-EN-13813:2003
- ✓ Grandes rendimientos hasta 2.500 m²
- ✓ Hasta 1.000 m² sin juntas.
- ✓ Aplicado por Aplicador Oficial Lafarge

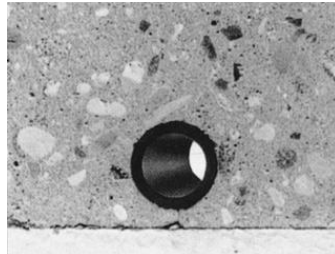


Características Técnicas

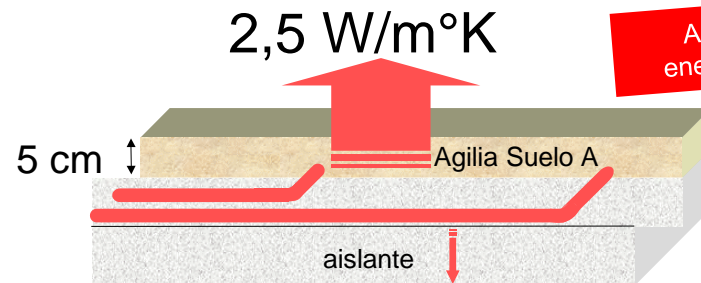
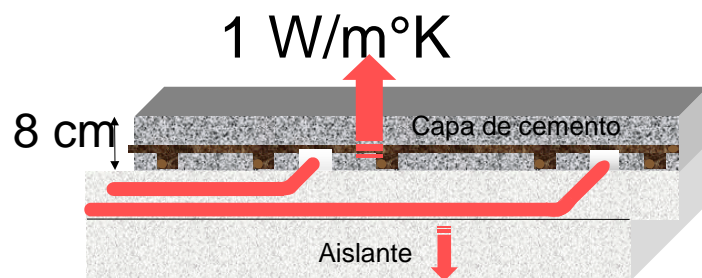
Propiedad / Producto	Plastón	Mortero autonivelante	Ultra Series Readynivel	Agilia Suelo C	Agilia Suelo A
Resistencia a compresión a 28 días	¿?	¿? 8 MPa	10 MPa	15 MPa	20 MPa
Resistencia a flexión a 28 días	¿?	¿? 1 MPa	2 MPa	3 MPa	4 MPa
Fluidez	0	¿? ± 20	20 ± 2 cm etalómetro Lafarge	24 ± 2 cm etalómetro Lafarge	27 ± 2 cm etalómetro Lafarge
Densidad	¿?	¿? ± 2000 kg/m ³	2100 (±0,1) kg /m ³	2100 (±0,1) kg /m ³	2100 (±0,1) kg /m ³
Transitable	¿?	24 h ¿?	24 h	24 h	24 h
Espesor mínimo	6 cm	6 cm	5 cm	4 cm	2.5 cm 3 cm*
Rendimiento	100 m ² /día	¿? 600 m ² /día	600 m ² /día	600 m ² /día	600 m ² /día
Carga a edades tempranas	No	No	Medias	Sí	Sí
Juntas de trabajo	20 m ²	40 m ²	40 m ²	40 m ²	1000 m ²
Conductividad de calor	¿?	¿? 0,8 W/mK		1,4 W/mK	2,5 W/mK

Agilia Suelo A

Conductividad Térmica

	Tradicional	Agilia Suelo C	Agilia Suelo A
Revestimiento			
Espesor mínimo	6 cm	4 cm	3 cm
Conductividad Termica (W/m°K)	¿? (1)	1,4-1,6	2,5
Juntas	40 m ²	40 m ²	300 m ²

Fuente: CSTB
n° SM/01-0007



Ahorro energético

Agilia Suelo A

Conductividad Térmica

✓ $\lambda = 2,5 \text{ W/m}^\circ\text{K}$

Fuente: french CSTB
n° SM/01-0007

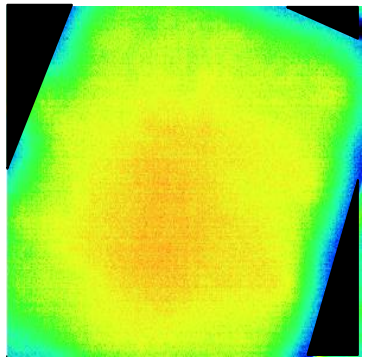
✓ Perfecto recubrimiento de las tuberías de suelo radiante.

✓ Espesores de 3cm.



Panoramic view taken 80 minutes after starting to heat

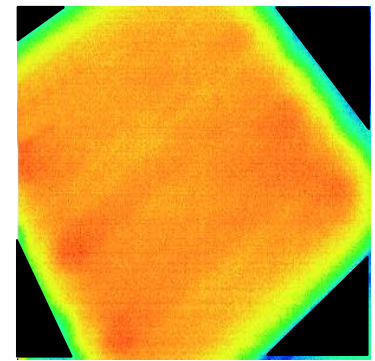
with traditional screed



Temperature at the surface °C



with Agilia Screed A



Indice

1

Grupo Lafarge

Grupo Lafarge
Líder mundial en materiales de construcción

A nivel mundial, Lafarge es:

- n° 1 en Cemento
- n° 2 en Áridos
- N° 4 en Hormigones

Reparto de la cartera de negocios de Lafarge:

- Cemento: 65.8 %
- Áridos y Hormigones 34.2%

Noviembre 2012 4

2

¿Qué es un mortero autonivelante de anhidrita

¿Qué es un mortero autonivelante de anhidrita?

- ✓ Es un recubrido.
- ✓ Homogeneidad de producto.
- ✓ Norma UNE-EN-13813-2003
- ✓ Grandes rendimientos hasta 2.500 m²
- ✓ Hasta 1.000 m³ sin juntas.
- ✓ Aplicado por Aplicador Oficial Lafarge

10

3

Campo de Aplicación

Agilia Suelo A
Campo de Aplicación... Industrial

14

4

Impacto Ambiental

Agilia Suelo A
Un producto amigo del medio ambiente

Contribuye a la recuperación sostenible
 No tiene emisiones de CO₂ ni emisiones de polvo
 No tiene consumo de agua
 Bajo consumo de energía
 Limitado impacto por el transporte
 Sistema reduccion de fabricación
 Contribuye a la recuperación sostenible

Agilia Suelo A

Campo de Aplicación....

Industrial



Agilia Suelo A

Campo de Aplicación....

Obra Nueva



Agilia Suelo A

Campo de Aplicación....

Rehabilitación



Agilia Suelo A

Campo de Aplicación.... Polideportivos, Hospitales....



Indice

1

Grupo Lafarge

Grupo Lafarge
Líder mundial en materiales de construcción

A nivel mundial, Lafarge es:

- n° 1 en Cemento
- n° 2 en Áridos
- N° 4 en Hormigones

Reparto de la cartera de negocios de Lafarge:

- Cemento: 65.8 %
- Áridos y Hormigones 34.2%

Noviembre 2012 4

2

¿Qué es un mortero autonivelante de anhidrita?

¿Qué es un mortero autonivelante de anhidrita?

- ✓ Es un recubrido.
- ✓ Homogeneidad de producto.
- ✓ Norma UNE-EN-13813-2003
- ✓ Grandes rendimientos hasta 2.500 m²
- ✓ Hasta 1.000 m² sin juntas.
- ✓ Aplicado por Aplicador Oficial Lafarge

10

3

Campo de Aplicación

Agilia Suelo A
Campo de Aplicación... Industrial

14

4

Impacto Ambiental

Agilia Suelo A
Un producto amigo del medio ambiente

Este es un producto amigable con el medio ambiente

- ✓ Sin emisiones de CO₂
- ✓ Sin emisiones de polvo
- ✓ Sin consumo de agua
- ✓ Bajo consumo de energía
- ✓ Limitado impacto por el transporte
- ✓ Contribuye a la recuperación sostenible
- ✓ No interfiere con otros materiales
- ✓ Fácil de aplicar y reparar
- ✓ No requiere mantenimiento

16

Agilia Suelo A

Un producto amigo del medio ambiente

No se usan recursos naturales no renovables
100% Subproductos industriales



Sin emisión de CO₂
Sin emisión de polvo

0% emisiones



Sin consumo de agua

0% de agua



Bajo consumo de energía

< 1 €/ton

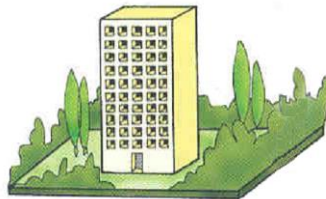


Sin residuos de fabricación

0 residuos (100 % reciclaje)

Contribuye a la arquitectura sostenible

Aislamiento acústico y térmico.
Calefacción radiante: menor consumo energético



Limitado impacto por el transporte

Suministrado por las planta locales de Lafarge



BUILDING BETTER CITIES

© 2013 Lafarge. All rights reserved.

A world leader in building materials and a top-ranking player in the cement, aggregates and concrete industries, we contribute to the construction of cities around the world. Our innovative solutions providing them with more housing and making them more compact, more durable, more beautiful and better connected.

The Group employs 65,000 people in 64 countries, and posted sales of €15.8 billion in 2012.





MUCHAS GRACIAS

francisco_de_borja.diaz@lafarge.com

