

Uponor

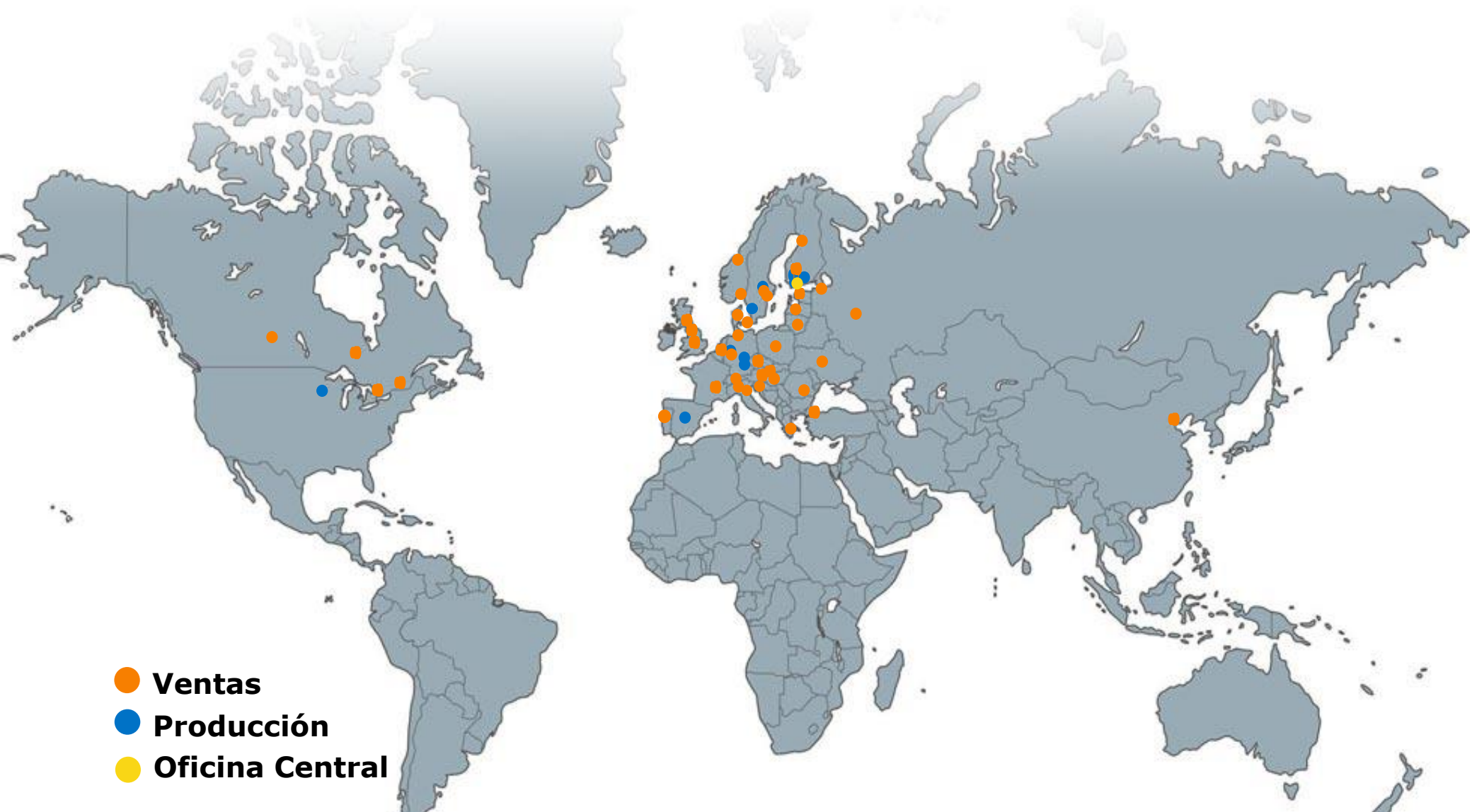
Sistema Uponor en el Solar Decathlon

En Valladolid a 14 de mayo de 2013

ISRAEL ORTEGA
UPONOR ACADEMY MANAGER IBERIA



Uponor en resumen



- **Presencia en más de 100 países, 10 fábricas en 5 países.**

Inicios del Solar Decathlon

Uponor y el Solar Decathlon

2007



2010



- Nace en EEUU en 2002.
- Dpto. de energía solar de los EEUU.
- Competición entre Univerdidades.
- National Mall de Washington DC.
- UPM participa en 2005, 2007 y 2009.
- Uponor participa con la UPM desde 2007.
- El proyecto de 2009 B&W HOUSE fue uno de los más votados por el público.

Inicios del Solar Decathlon

Uponor y el Solar Decathlon



CEU
*Universidad
Cardenal Herrera*

SD10 UPM



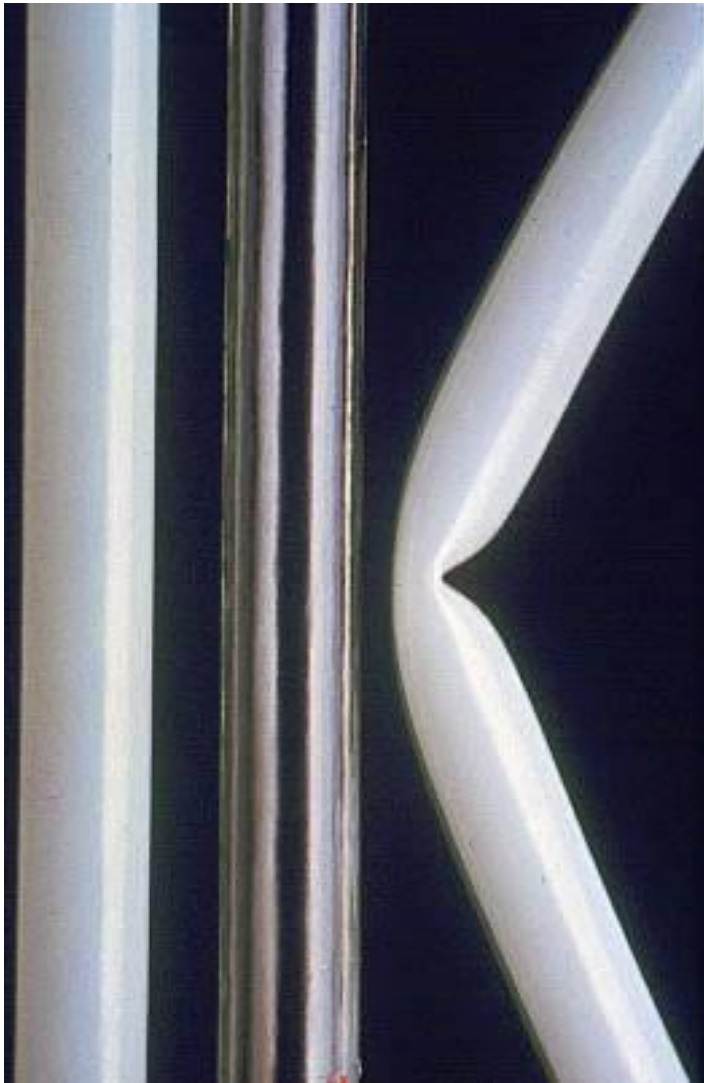
CEU VALENCIA



- En 2010 se celebra el SD EUROPE por primera vez.
- Uponor colabora como patrocinador Técnico.
- Implementación de la vivienda de la UPM SD10.
- Participación con 2 universidades:
 - ❑ Universidad CEU de Valencia.
 - ❑ Universidad de Sevilla.
- La CEU es la más valorada por el público, gana la prueba de industrialización y es la primera Universidad Española clasificada.

Tubería Uponor PEX

Características técnicas:



- Corrosión.
- Oxidación.
- Erosión.
- Afectadas por materiales de obra.
- Transmiten las ondas sonoras.
- Afectadas por velocidad del agua.
- Golpes de ariete.
- Tuberías pesadas.
- Afectadas por pH del agua.
- Poca flexibilidad.
- Instalación lenta y laboriosa.

Sistema de unión Uponor Q&E

Pasos de montaje:

1

Introducir anillo



2

Expandir



3

Realizar la unión



Sistema de Uponor LHD

Gama de producto:

Solución para conducir agua caliente y fría a distancia,
sin pérdidas de temperatura y con la mayor flexibilidad de trazado.

▶ **Thermo**



▶ **Quattro**

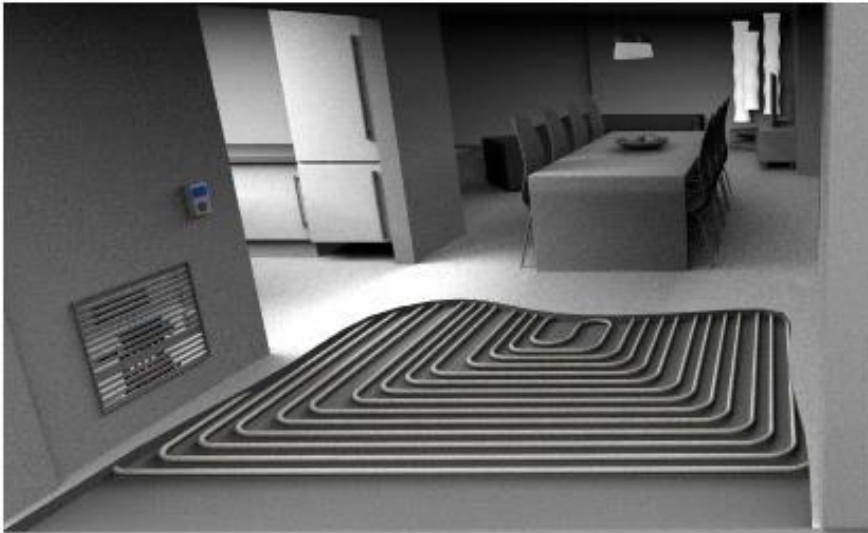


▶ **Supra**

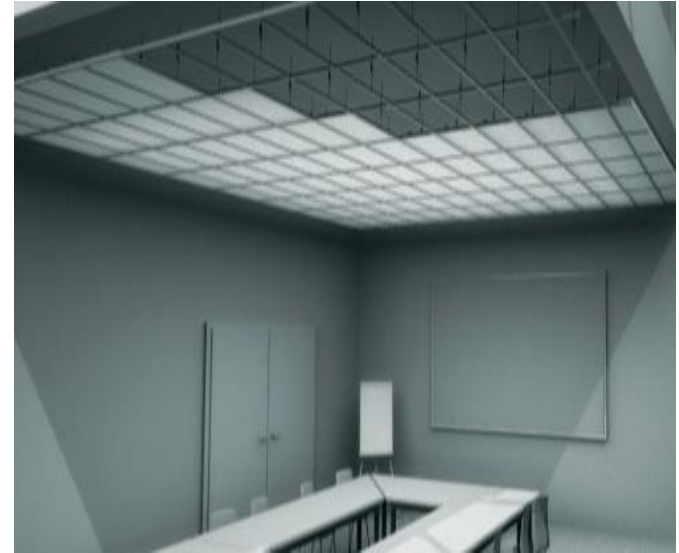


Climatización Invisible Uponor

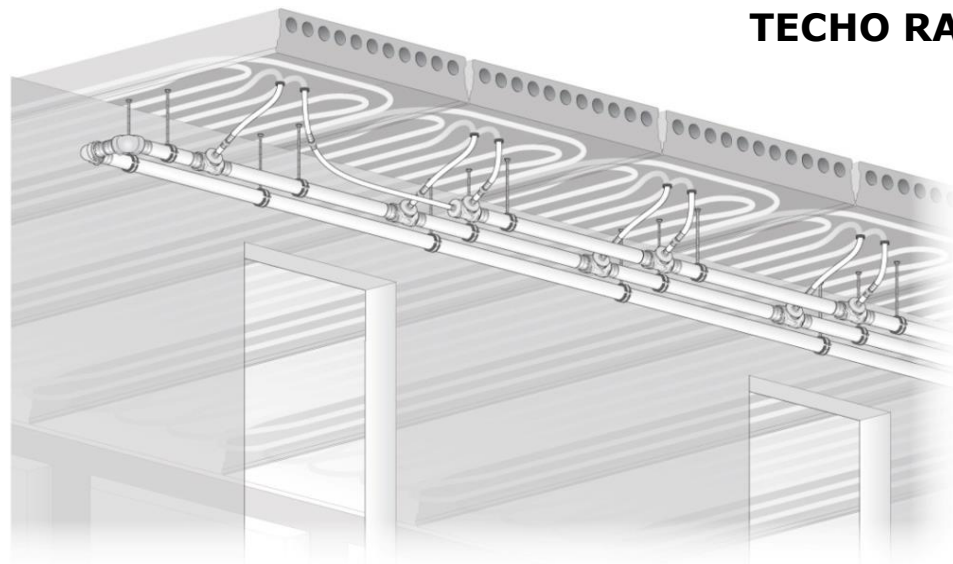
Tipología en función del elemento emisor



SUELO RADIANTE



TECHO RADIANTE



FORJADOS ACTIVOS

¿Por qué ahorra energía la Climatización Invisible?

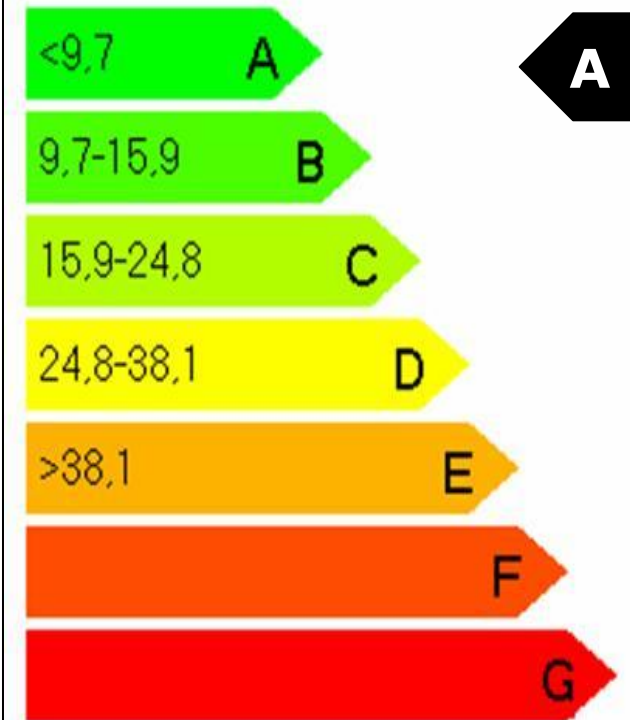
- 1. Aumento del rendimiento** de las fuentes de energía tanto no renovables como renovables debido a:
 - Una temperatura de suministro de agua más cercana a la temperatura de consigna ambiente.
 - Menor salto térmico entre la temperatura de impulsión y la de retorno

- 2. Reducción de energía** en calentar o enfriar o en ventilación **por efecto de la temperatura operativa.**

- 3. Reducción de pérdidas** de energía a través de los cerramientos **debido al gradiente de temperaturas.**

Certificación Energética de Edificios

Indicador kgCO₂/m²



CERTIFICACIÓN OFICINAS

Vivienda SD10 UPM

Sistemas Uponor integrados:



SISTEMAS DE FONTANERÍA Y SUMINISTRO

- Sistema de fontanería Uponor Q&E.
- Sistema Uponor preaislado LHD.

SISTEMAS DE CLIMATIZACIÓN

- Climatización Invisible por suelo radiante.
- Climatización Invisible por techo radiante.

REGULACIÓN Y CONTROL

- Sistema de gestión termostático inalámbrico Radio Control System.
- Grupos de impulsión con centralita para control en calefacción y refrigeración.





SISTEMAS DE FONTANERÍA Y SUMINISTRO

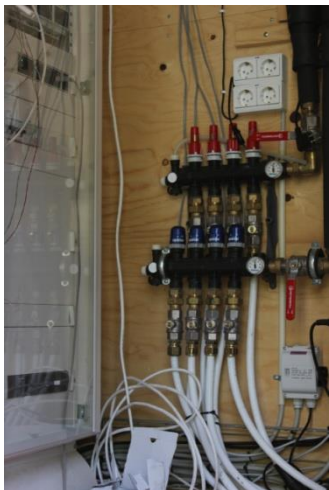
- Sistema de fontanería Uponor Q&E.
- Sistema Uponor preaislado LHD.

SISTEMAS DE CLIMATIZACIÓN

- Climatización Invisible por techo radiante.

REGULACIÓN Y CONTROL

- Sistema de gestión termostático inalámbrico Radio Control System.
- Grupos de impulsión con centralita para control en calefacción y refrigeración.



Vivienda Ekihouse – Universidad del País Vasco

Sistemas Uponor integrados:



SISTEMAS DE FONTANERÍA Y SUMINISTRO

- Sistema de fontanería Uponor Q&E.
- Sistema Uponor preaislado LHD.

SISTEMAS PREAISLADOS LHD CLIMATIZACIÓN

- Tubería THERMO TWIN.
- Sistema por colectores.



Sistemas Uponor integrados:



SISTEMAS DE FONTANERÍA Y SUMINISTRO

- Sistema de fontanería Uponor Q&E.
- Sistema Uponor preaislado LHD.

SISTEMAS DE CLIMATIZACIÓN

- Climatización Invisible por suelo radiante.
- Climatización Invisible por techo radiante.



REGULACIÓN Y CONTROL

- Sistema de gestión termostático inalámbrico Radio Control System.
- Grupos de impulsión con centralita para control en calefacción y refrigeración.

Referencias Climatización Invisible

Promoción Habitat Retiro

Localización: Madrid

Aplicación: UFH

Total Area Climatizada: 1.170 m2

Fecha Construcción: Jun-2006



Referencias Climatización Invisible

Palacete siglo XX en Chamberí

Localización: Madrid. Fiscalía de Madrid.

Aplicación: TABS

Total Area Climatizada: 2.500 m²

Fecha Construcción: Mar-2010



Referencias Climatización Invisible

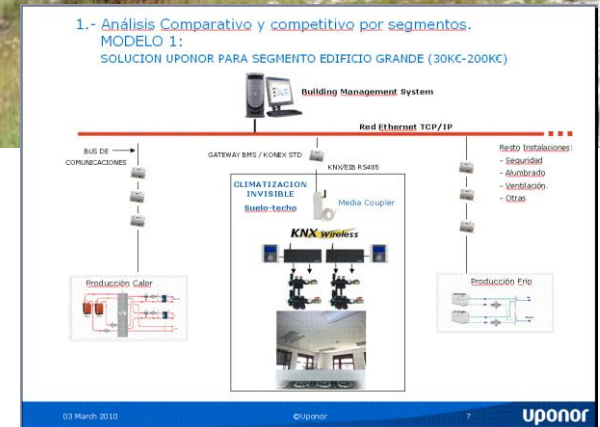
Hotel San José en Nuria

Localización: Gerona

Aplicación: UFH

Total Area Climatizada : 2500 m2

Fecha Construcción: Ene-2010



Centro Cultural y Teatro Daoiz y Velarde

Localización: Madrid

Aplicación: TABS

Total Area Climatizada: 4.500 m²

Fecha Construcción: Jul-2011



Referencias Climatización Invisible

Cocheras EMT

Localización: Madrid

Aplicación: UFHC

Total Area Climatizada: 6.500 m2

Fecha Construcción: Dic-2009



- 1 Edificio de control de accesos principal
- 2 Edificio de uso asociado
- 3 Repostado y lavado
- 4 Edificio de instalaciones

- 5 Acceso parking y planta alta de repostado
- 6 Rampa de acceso parking de empleados
- 7 Taller
- 8 Plataforma aparcamiento autobuses

Referencias Climatización Invisible



Edificio Ágora en la Ciudad de las Ciencias de Valencia (España) 3.530 m²

Referencias Climatización Invisible



Museo Exposición BMW Welt, Munich (Alemania) 5000 m²



Hunter Museum American Art, Chattanooga (USA) 6000 m²

Referencias Climatización Invisible



**Edificio oficinas Manitoba
(Canadá)
Forjados Activos
64.000 m2**



**Berliner Bogen, Hamburgo
(Alemania)
Forjados Activos
18.000 m2**

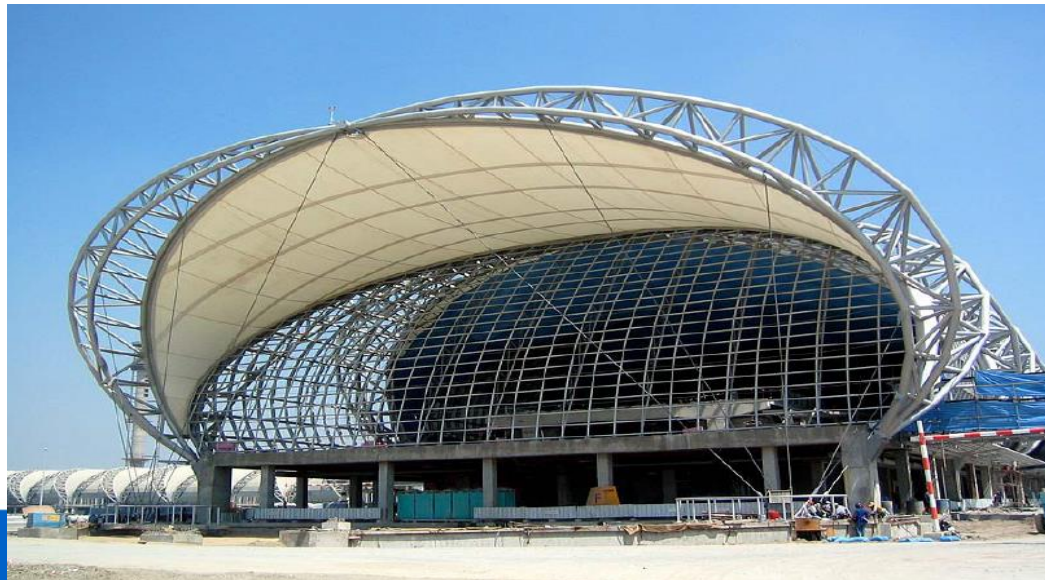
Referencias Climatización Invisible



Centro Comercial Dolce Vita, Lisboa 16.000 m²

Obras de referencia

Aeropuerto de Bangkok – 150.000m²

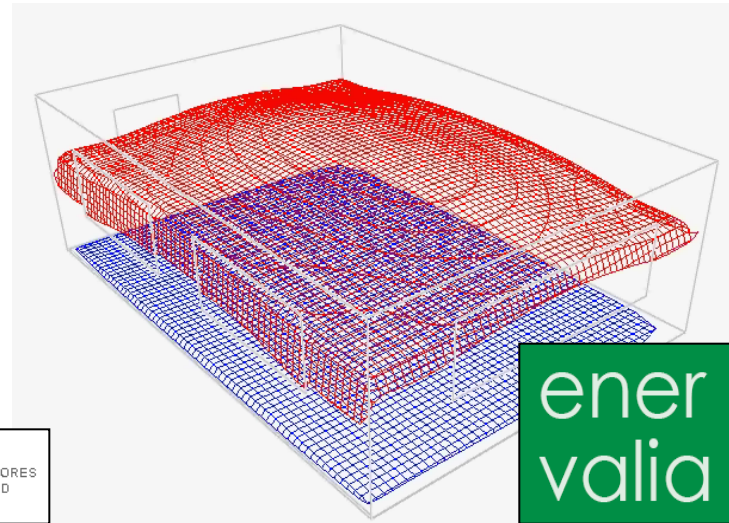


Las Instituciones nos avalan

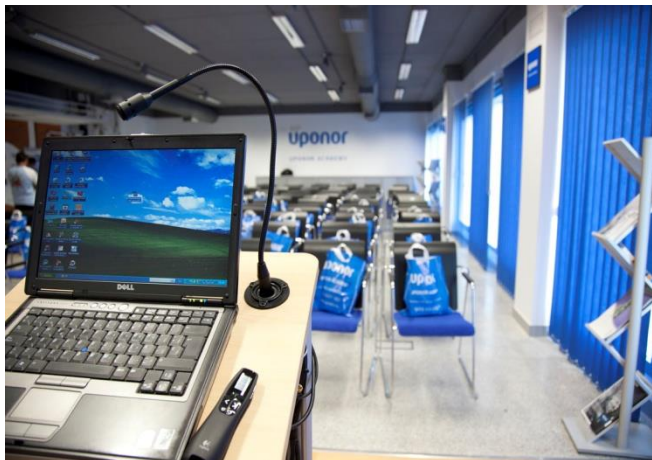
Estudios comparativos frente a sistemas convencionales



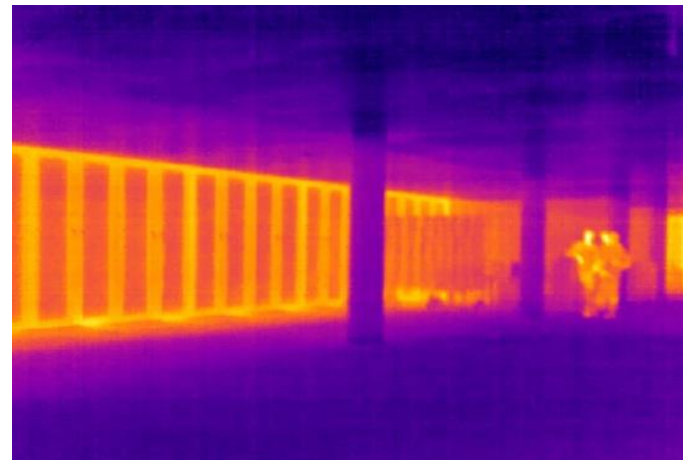
Ahorro entre el 20% y el 90% de energía



Uponor a tu servicio

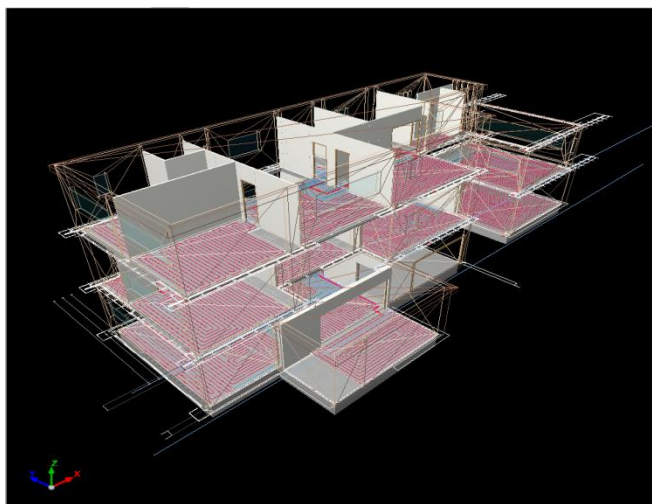


Formación a medida – Uponor Academy



Certificación de obra – SAT

Hacemos tus proyectos – Oficina Técnica



Certificaciones y Garantía – En todos los Sistemas

