



TENDENCIAS DE CONSTRUCCIÓN SOSTENIBLE EN DISEÑO DE INTERIORES

Jornada Construible / Málaga 12 Junio

Interface

¿Quiénes somos?

- Líder global en diseño sostenible y producción de pavimentos textiles modulares
- Creadores de la moqueta en losetas
- 3.100 empleados - Alcance mundial



Interface

Global

- Más de 110 oficinas comerciales en todo el mundo
- Fábricas en 4 continentes



Interface

Nuestra visión

-Todo empezó en 1994 con una pregunta.



- uno de los programas más avanzados, responsables y sostenibles de la industria



Ray Anderson , fundador de Interface

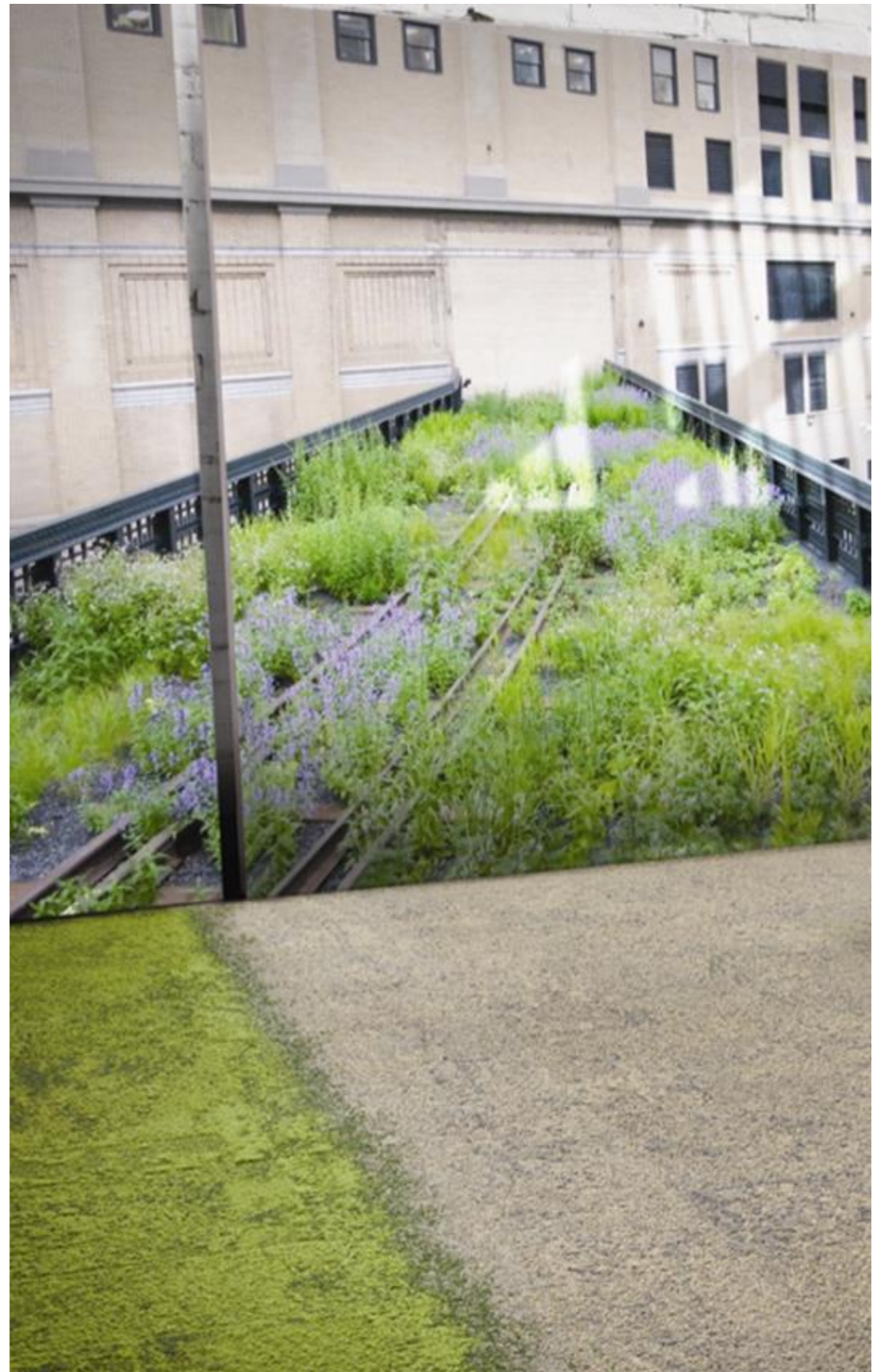
Una parte importante en la construcción sostenible, está formada por los materiales que se utilizan en el diseño de interiores.

¿Qué puede aportar Interface en la rehabilitación hotelera desde el punto de vista del diseño y sostenibilidad?

Interface

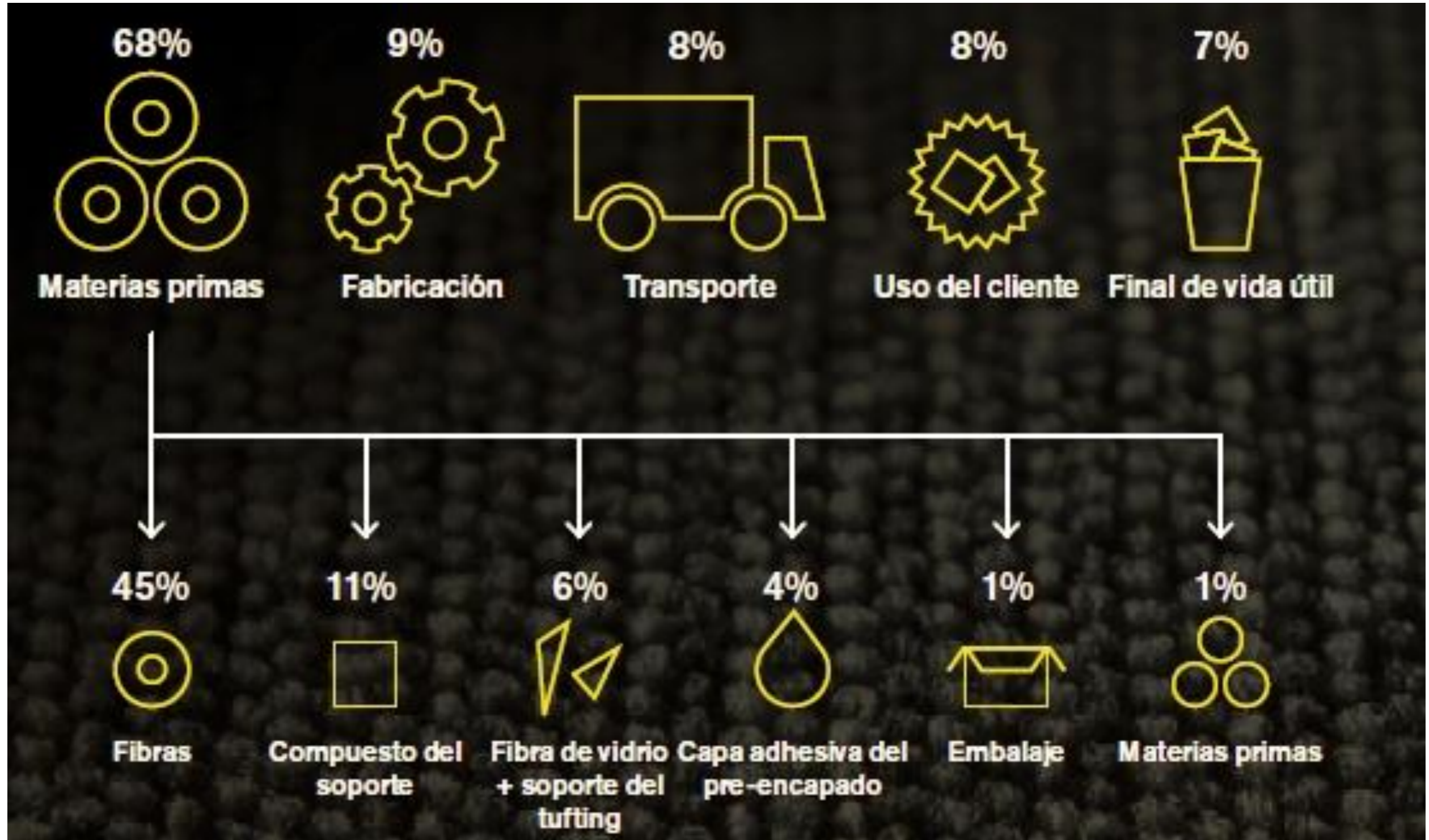
Materiales sostenibles

- Diseño en conexión con la naturaleza
- Fibras 100% recicladas y reciclables
- Técnicas de fabricación sostenibles
 - utilización de menos materias primas
 - biomimetismo y diseño aleatorio



Interface

Análisis Ciclo de Vida (ACV) de la moqueta modular



Interface

Materiales sostenibles

- FOTOSFERA

¿ Moqueta hecha de plantas ?

- 63 % base vegetal
- Fibra vegetal de rápida renovación
- Ventajas socio – económicas



La fibra vegetal se produce a partir del aceite de las semillas de las plantas de ricino.



Son plantas de rápido crecimiento se renuevan en poco tiempo y crecen en climas secos y calurosos, en terrenos franco arenosos. Más resistentes que otras muchas variedades, pueden desarrollarse en terrenos con tendencia a la erosión y pueden aguantar hasta 25 días sin agua.

Interface

Materiales sostenibles



Fotosfera Micro & Structured

Interface

Materiales sostenibles

Colección Net Effect

¡Sin azul no hay verde!

Inspirado en la fuerza de las olas de nuestros mares y océanos se fabrica con la **recuperación de las redes de pesca**

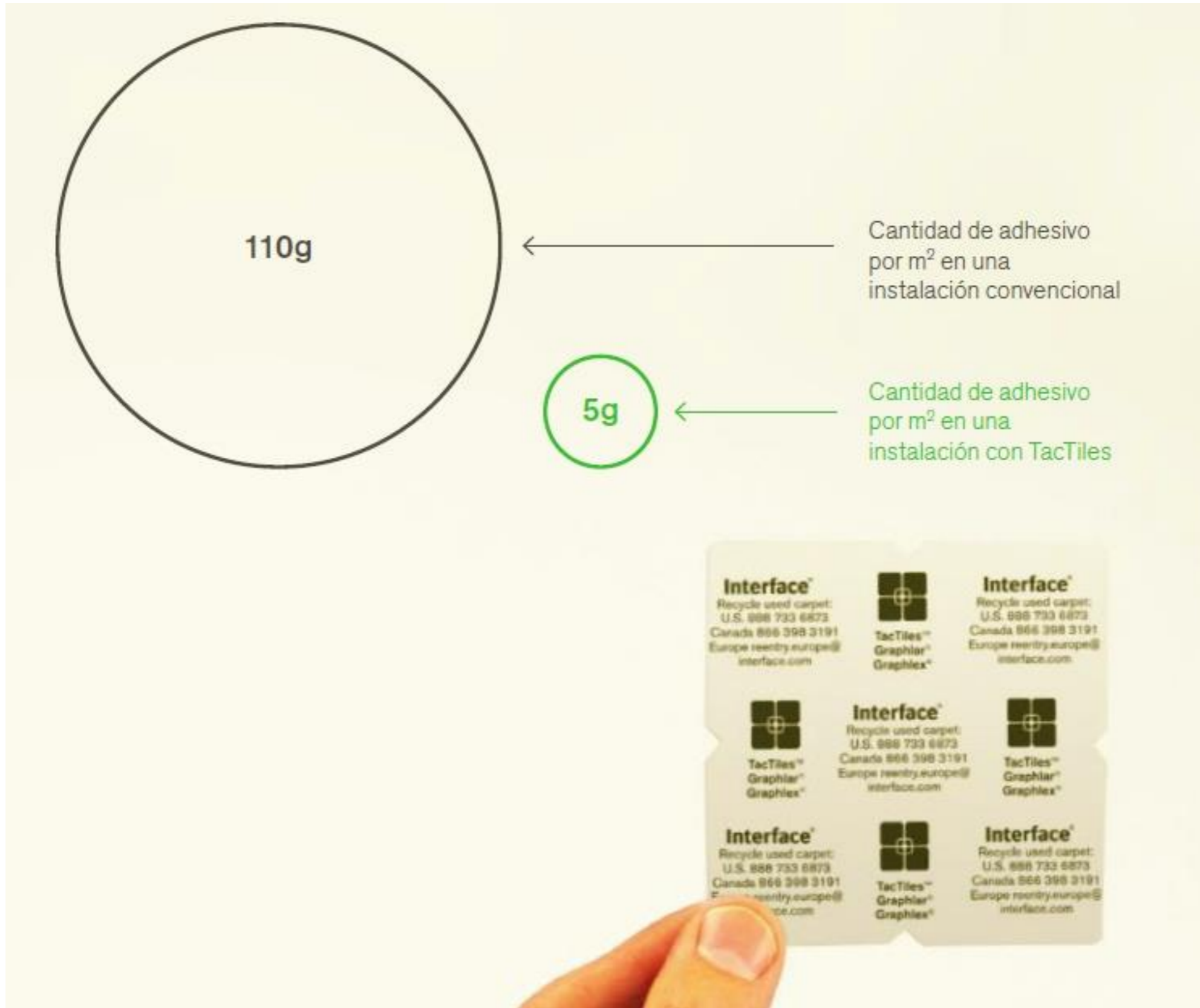


Interface

TacNet Effect Video



Interface TacTiles



Interface Modular



Cero secretos, TRANSPARENCIA total.

Todos nuestros productos tienen:

- Fichas Medioambientales
- DAP: Declaración Ambiental de Producto

Environmental Data Sheet - Biosfera - Micro		Interface®	
Construction			
Yarn system	100% BCF Solution Dyed PA 6		
Backing system	Graphlex®		
Recycled Content	Total	Pre-consumer recycled content	Post-consumer recycled content
Product average	53.53%	49.3%	4.23%
Yarn average	100.0%	50.0%	50.0%
Recycled content can be subject to differences between colours. See details for individual colours on next page.			
Carbon Footprint	Global Warming Potential (kgs CO2 equivalents/sq meter)		
Full life-cycle carbon footprint (following our EPD results or EPD calculation method)	Raw materials and Production:	5.94 kg CO ₂ eq./m ²	
	Delivery and installation:	0.62 kg CO ₂ eq./m ²	
	Use (10 years):	2.85 kg CO ₂ eq./m ²	
	End of life (Waste to Energy)	7.79 kg CO ₂ eq./m ²	
	TOTAL :	17.20 kg CO₂ eq./m²	
CO ₂ compensation	Carbon neutral Cool Carpet® is Standard		
Manufacturing			
Location	Scherpenzeel, NL		
	Factory is certified ISO 14001 since 1996 and ISO 9001 since 1990		

Installation Impacts

TacTiles™	Optimised for glue-free installation with TacTiles™ connectors with virtually zero VOCs Included as standard
Installation Waste	<p>In a typical installation* using the installation method below:</p> <p>Quarter turn – 3-4% installation waste</p> <p>For reference: 2 metre wide broadloom typically generates 7-10 % installation waste</p> <p>* In a rectangular building, installed before walls.</p>

End-of-life

Alternatives to landfill	<p>Reuse: Can be cleaned and reused in a non-critical location to extend its useful life</p> <p>Recycling: Can be returned through the Interface ReEntry scheme and be re-used as raw material in new carpet tiles</p> <p>Waste-to-Energy: Can be incinerated in appropriate waste to energy plant</p>
--------------------------	--

Indoor Air Quality

GUT (Gemeinschaft umweltfreundlicher Teppichboden)	<p>The product passes all requirements of GUT's testing criteria regarding hazardous substances, emissions and odour.</p> <p>GUT PRODIS Certificate no. F02F6EFA</p>
CRI (Carpet & Rug Institute)	Compliant to LEED IQ 4.3 credit (tested in Eurofins to the equivalent test of the CRI Green Label Plus)

Compliance to Green Building Schemes

See next page to check how our products contribute to the main green building certification schemes (BREEAM, LEED, HQE and DGNB)

Type III Environmental Product Declaration

EPD according to ISO 14025	This product has a type III Environmental Product Declaration, EPD-IFF-2012811-E
----------------------------	--

Compliance to Green Building Schemes

BREEAM (UK and international)	<p>BRE Green Guide Ratings:</p> <p>Office - A+</p> <p>Education - A+</p> <p>Health Care - A+</p> <p>Retail (by fashion) - A+</p> <p>Potential contribution to following categories and credits:</p> <p>Hea 02 - Indoor air quality – minimising sources of air pollution</p> <p>Hea 05 - Acoustic Performance</p> <p>Mat 01 - Life Cycle Impacts</p> <p>Mat 05 - Designing for robustness</p> <p>Wst 01 - Construction Waste Management</p>
LEED 2009 US	<p>Potential direct or indirect contribution to following categories and credits:</p> <p>Indoor Environmental Quality</p> <p>Credit 4.1 Low Emitting Materials: Adhesive & Sealants</p> <p>Credit 4.3 Low Emitting Materials: Carpet Systems</p> <p>Materials and Resources</p> <p>Credit 2.1 Construction Waste Management</p> <p>Credit 4.1 Recycled content</p> <p>Credit 5.1 Regional Materials</p> <p>Innovation and Design</p> <p>Credits 1-4 1 Climate Neutral Products</p> <p>Credits 1-4 1 Pilot Credit 43, Certified Products</p>

ReEntry®

- Tecnología innovadora
Separación de fibra y soporte
- Obtención de materia
prima para la producción de
nuevas losetas



Cool Carpet®

Programa de compensación de CO₂ que lleva a cero todas las emisiones de gases de efecto invernadero asociadas al producto



Cool Carpet®

Interface®

would like to thank _____

for your purchase of _____ **square metres** of Cool Carpet®.

Your purchase results in the retirement of _____ **tonnes** of verified greenhouse gas emissions reduction credits which are associated with the entire life cycle (from raw material extraction through end of life) of your carpet.

Certificate Number _____
Issued _____
Order Number(s) _____
Period covered _____

Interface Carpet Ltd
Steel Mills, Great Malvern,
Worcestershire
HR5 3TA,
United Kingdom

Interface Carpet Ltd
Registered in England
No. 305 112
Registered office: Steel Mills
Malvern HR5 3TA

Lindsey Parnell

Lindsey Parnell
President and Chief Executive Officer

Make sure you check the logo on the back of the certificate to ensure it is genuine.

Interface Hospitality



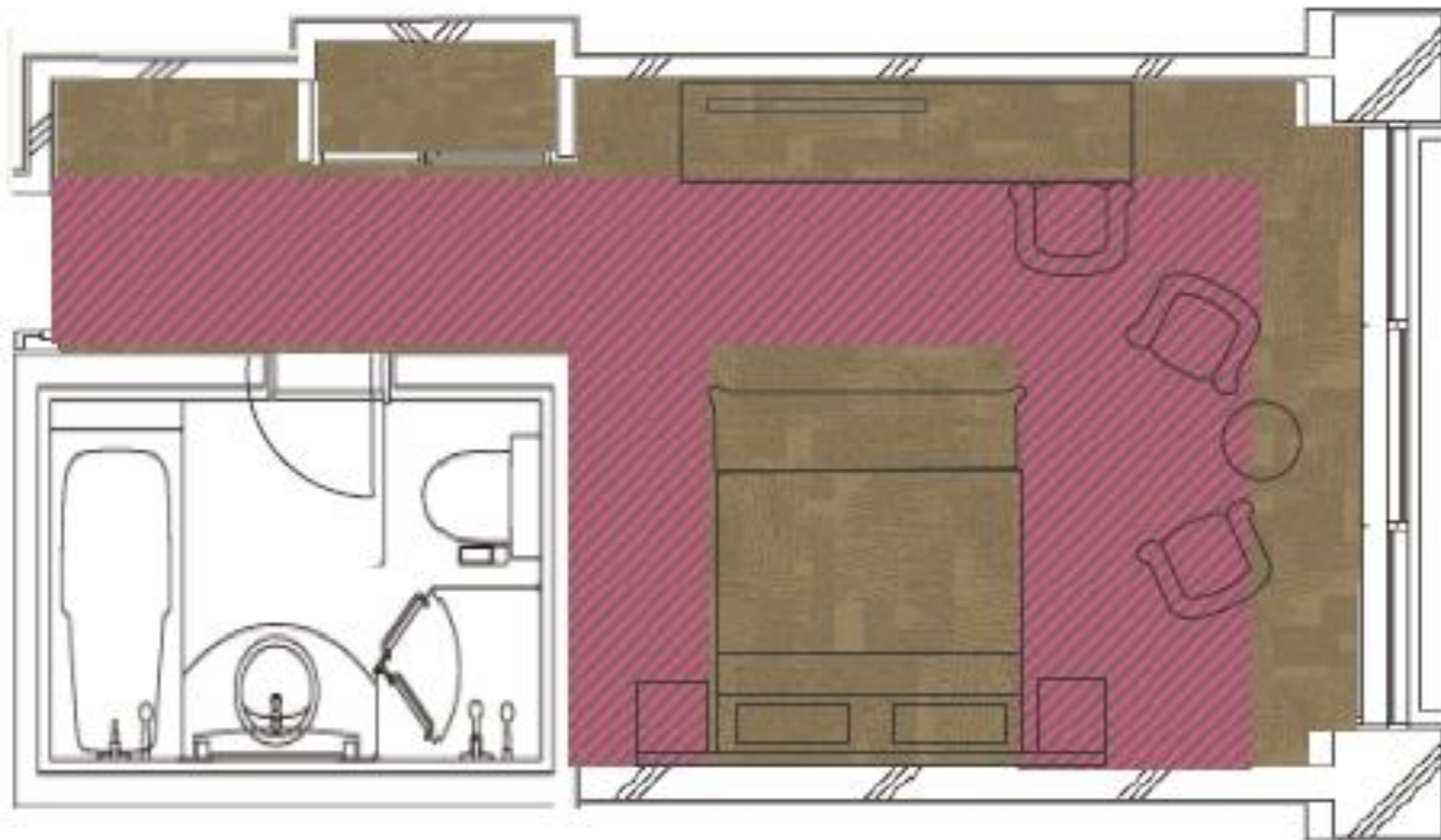
CONCEPT DESIGN

Diseños inteligentes

CONCEPT DESIGN

Diseños inteligentes.

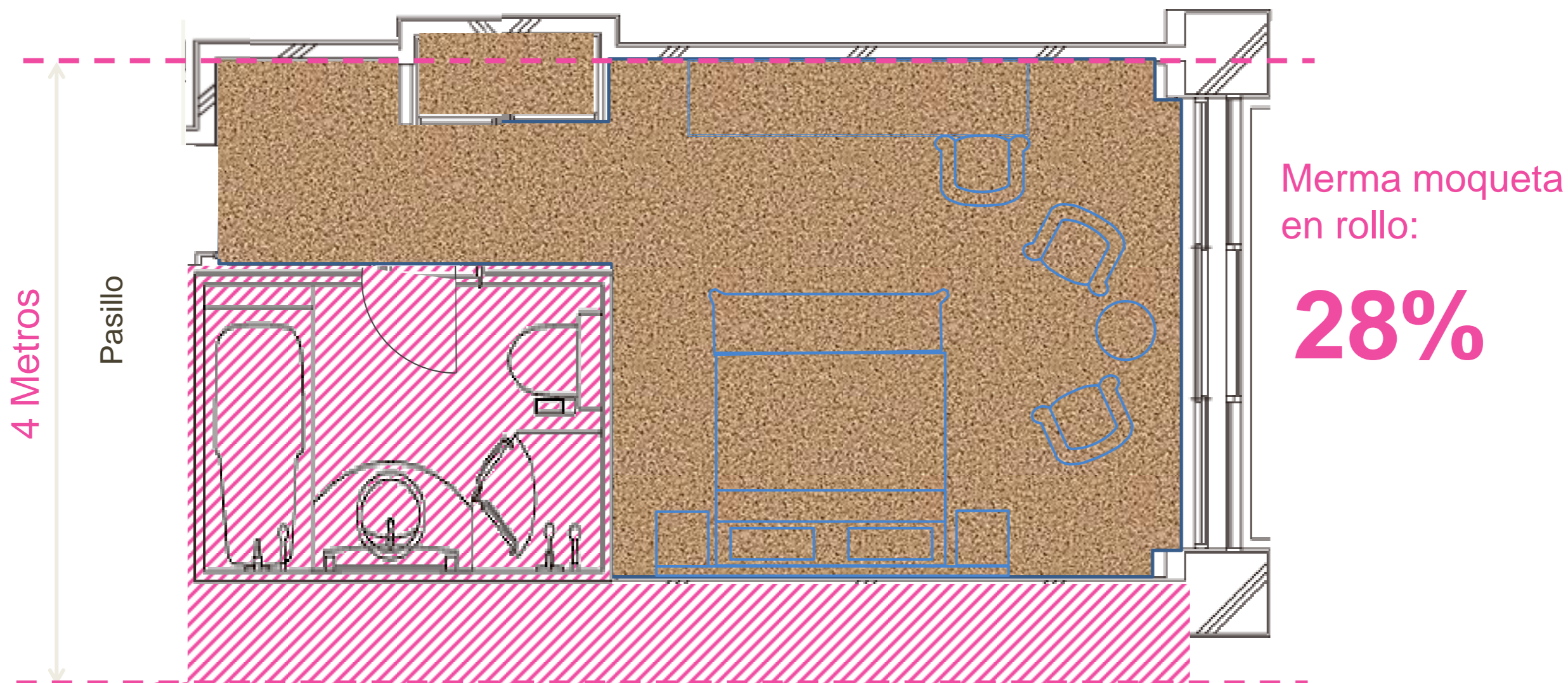
La zona “F”



CONCEPT DESIGN

Diseños inteligentes.

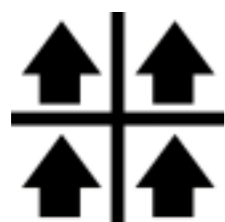
La merma en las instalaciones



CONCEPT DESIGN

Diseños inteligentes.

La merma en las instalaciones



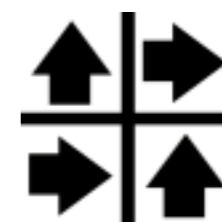
Instalación monolítica

14,87%



Instalación Ashlar

9,1%



Instalación Aleatoria

3,27%

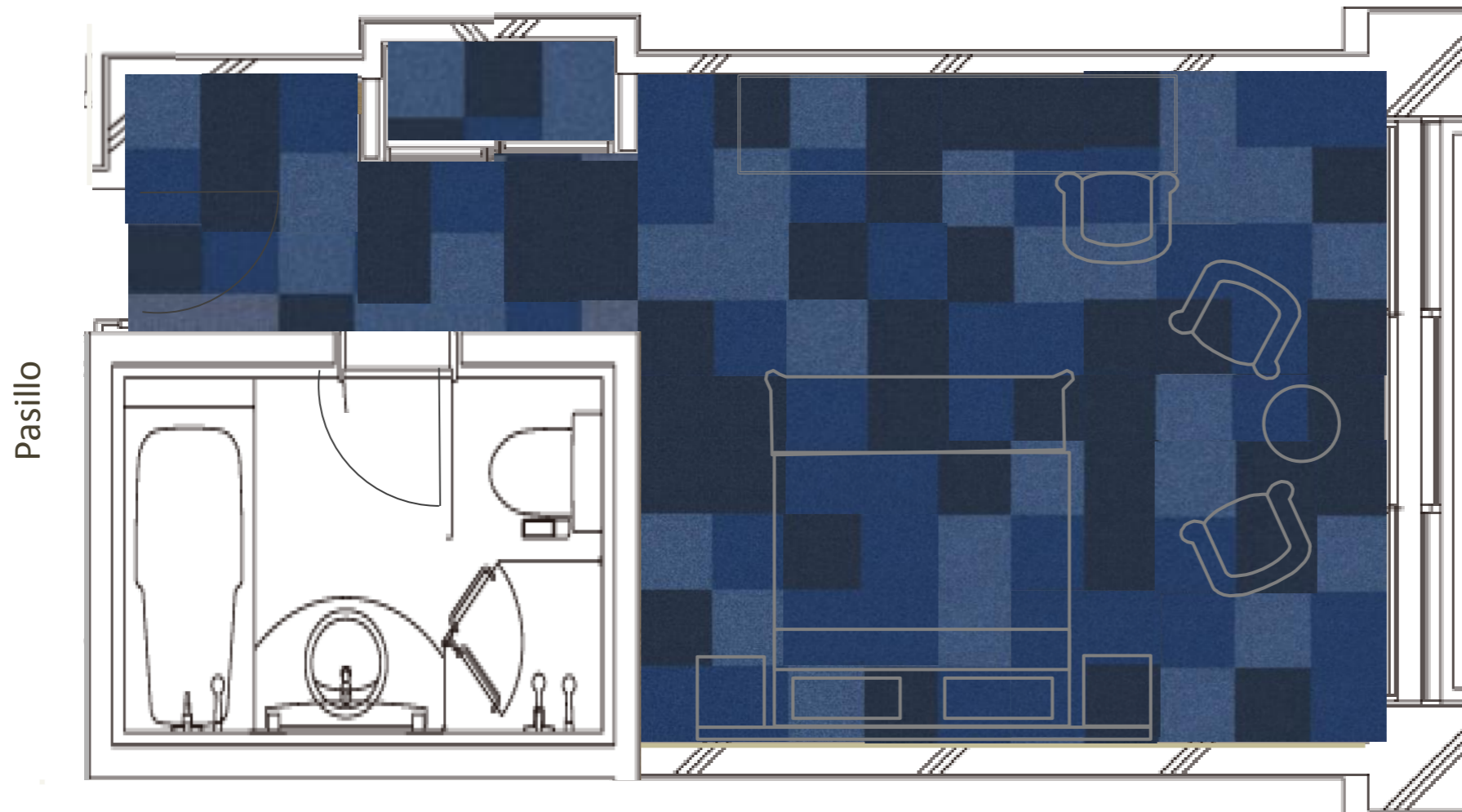
CONCEPT DESIGN

Diseños inteligentes.



CONCEPT DESIGN

Diseños inteligentes.



Diseño por loseta

Este mix de 3 colores ofrece el máximo de flexibilidad en pavimentos. Además se dispone de las losetas de debajo de la cama y zonas sin tráfico para la reposición in-situ

Heuga 727 x 3, proporcionale Farbverteilung



H727 Lobelia



H727 Blue Ribband



H727 Colbalt





Carola Acacio

Global Account Manager

+34 630 95 62 40

Carola.acacio@interface.com

www.interfacehospitality.eu

Gracias por su atención