

BOTONGLASS®





Edificio Flex (Madrid)

BOTONGLASS® es un sofisticado y efectivo sistema de sujeción de placas de vidrio para fachadas.

Se compone de unas piezas de metal especialmente diseñadas para aguantar el peso propio del vidrio y absorber las deformaciones del acristalamiento debidas al viento. Se puede utilizar para vidrios monolíticos, laminados e incluso para doble acristalamiento.

Gracias al tipo de anclaje y a su adaptabilidad a cualquier tipo de estructura, con BOTONGLASS® se consigue crear una sensación de ligereza, limpieza y luminosidad inigualables.

BOTONGLASS® se puede concebir como fachada ventilada, manteniendo las juntas de separación entre los vidrios libres o como fachada cerrada, cubriendo las juntas de separación con un sellante.





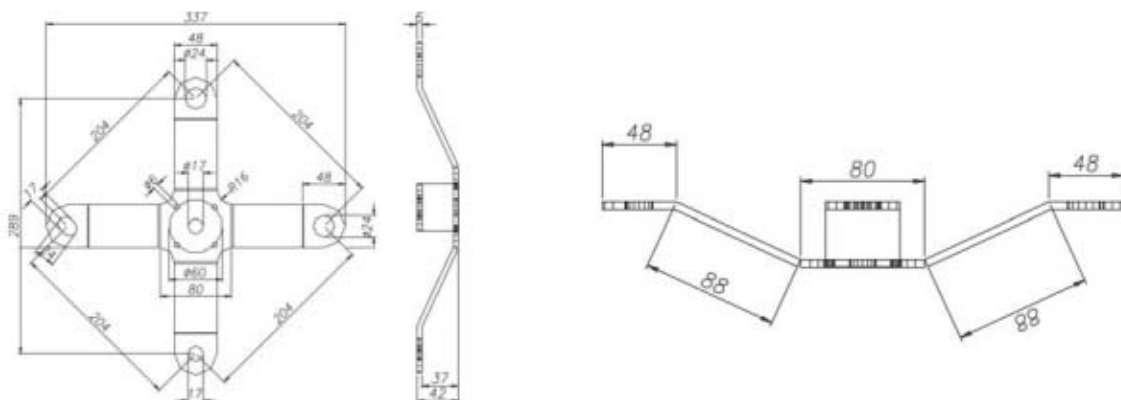
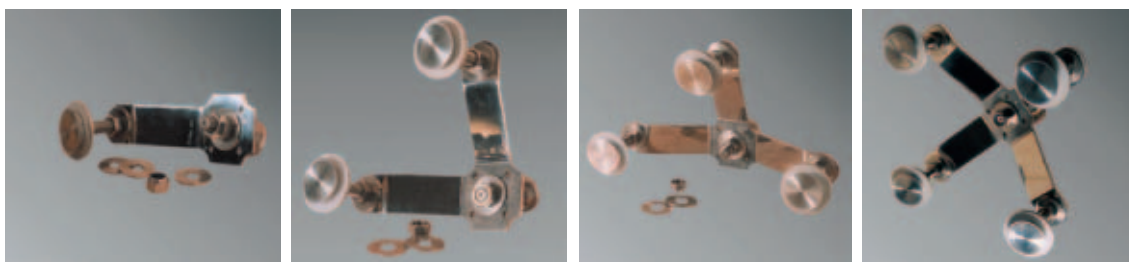
Modelos

BOTONGLASS® TREND

Los Grampones

El grampón del modelo TREND es un elemento rígido de acero inoxidable encargado de sostener las rótulas o elementos que soportan el vidrio a través de taladros realizados sobre este último.

Los grampones TREND están disponibles en cuatro modelos: 1, 2, 3 ó 4 brazos.





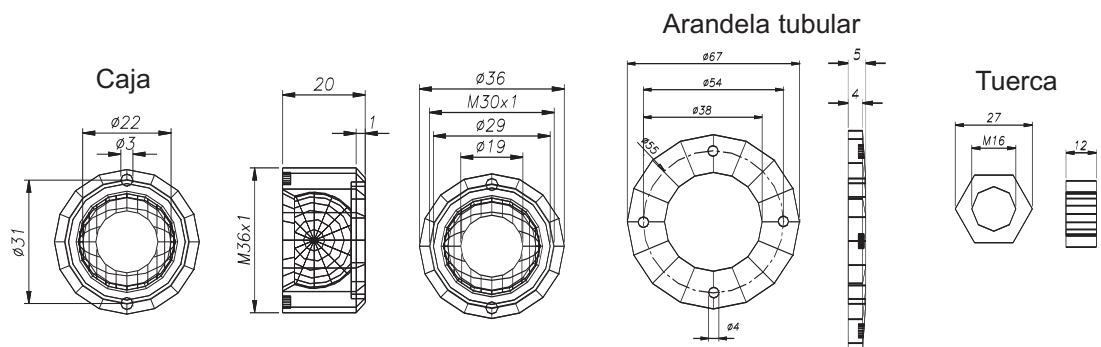
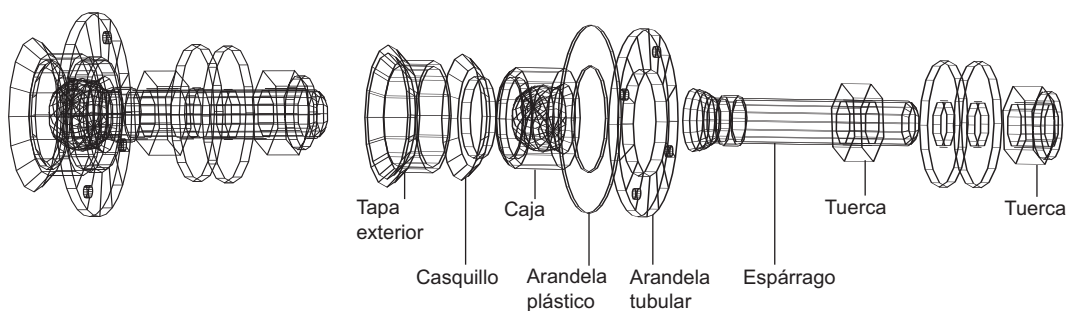
Los tornillos-rótula

Los tornillos-rótula son unas piezas de acero inoxidable especialmente diseñadas para absorber las deformaciones por carga de viento o nieve que pudiera sufrir el acristalamiento ante condiciones meteorológicas adversas. Los tornillos-rótula se acoplan al vidrio con una precisión milimétrica. Los taladros realizados sobre el vidrio son avellanados para un mejor reparto de las tensiones.

En líneas generales, los tornillos-rótula se componen de una caja con tapa exterior, donde se introduce la cabeza de la rótula, dos arandelas de un material altamente aislante, una arandela tubular de aluminio que, al fijarse a la rótula y por la presión que ejerce, se deforma adaptándose a las rugosidades internas del taladro, arandelas y tuercas correspondientes.

Disponemos de anclajes para vidrio y cámara, que permiten colocar acristalamientos de hasta 45 mm de espesor.

Tornillo-rótula



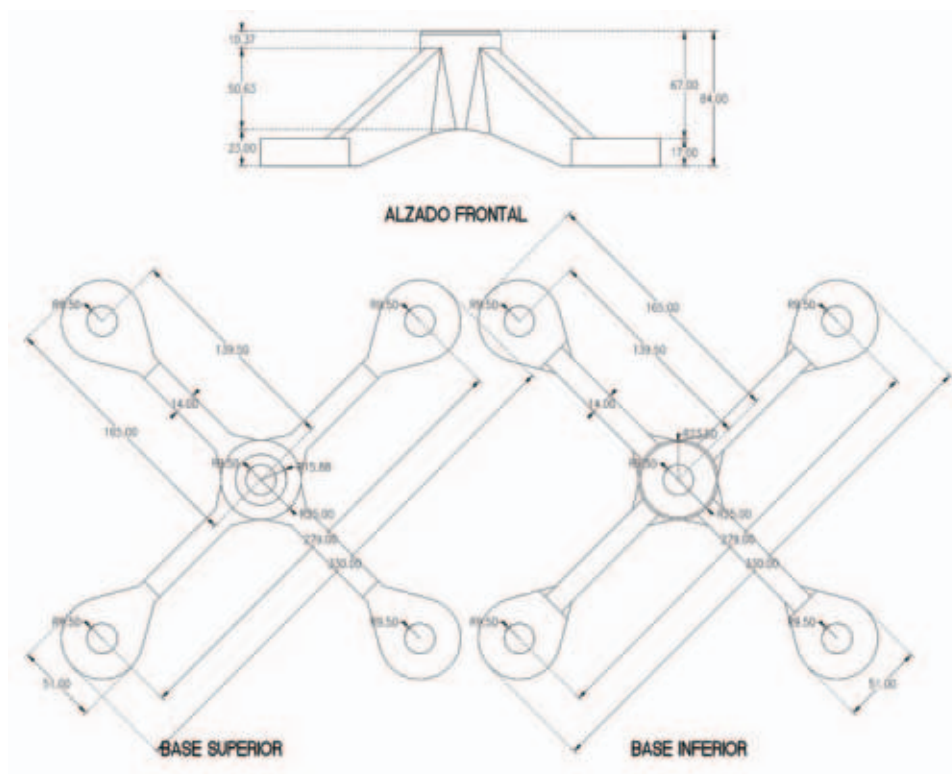


BOTONGLASS® DESIGN

Los Grampones

El grampón DESIGN es un elemento rígido de una aleación de acero y titanio que sostiene de forma efectiva los tornillos-rótula, elementos que soportan directamente el vidrio por medio de taladros.

Los grampones DESIGN están disponibles también en cuatro modelos: 1, 2, 3 ó 4 brazos.

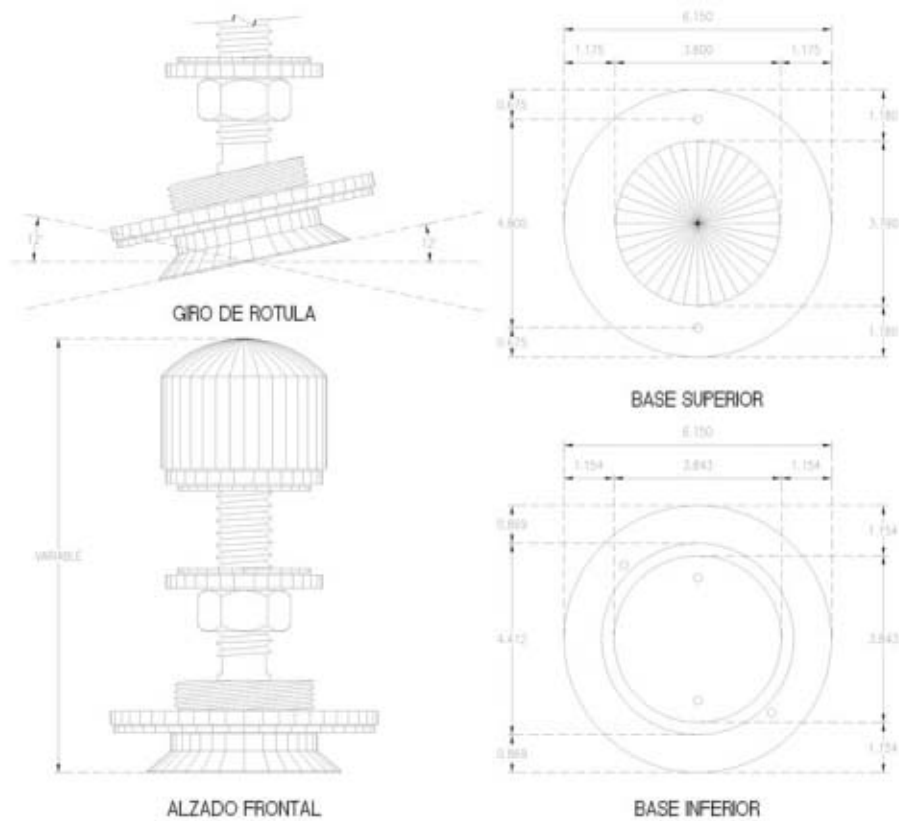




Los tornillos-rótula

Los tornillos-rótula en la versión DESIGN están fabricados con una aleación de acero y titanio, al igual que los grampones de este modelo, y tienen la función de absorber las deformaciones del acristalamiento. Los tornillos-rótula sujetarán el acristalamiento mediante su acople en los taladros que se han practicado anteriormente en los vidrios.

Como en el modelo TREND, el sistema BOTONGLASS® permite colocar acristalamientos de hasta 45 mm de espesor.





**OFICINA ISOLAR DE
INFORMACIÓN DEL VIDRIO**

Tel. +34 912 778 566

Fax +34 912 778 585

infocrystalglass@vitro.com

www.vitrocristalglass.com