



## Schlüter®-KERDI-BOARD

Soporte de colocación, panel de construcción, impermeabilización



*¡Disfruta  
la cerámica!*



## Schlüter®-KERDI-BOARD

### El soporte de colocación universal para baldosas cerámicas

#### Garantía absoluta

Mosaicos o baldosas de gran formato: lo importante para conseguir un recubrimiento cerámico perfecto es disponer de un soporte de colocación completamente nivelado con esquinas interiores y exteriores rectas y aplomadas...

... y con Schlüter®-KERDI-BOARD el propio colocador puede crear este soporte...

... porque el responsable de la correcta colocación del recubrimiento cerámico (garantía) también se debe responsabilizar del soporte de colocación. Y este es un hecho que también los promotores y arquitectos deben tener en cuenta a la hora de adjudicar obras.

Para ello **Schlüter®-KERDI-BOARD** ofrece las siguientes ventajas:

- plano, estable y rígido
- resistente al agua y a la temperatura
- impermeabilización certificada
- frena el paso de vapor de agua
- aislamiento térmico
- superficie recubierta de geotextil para garantizar una buena adherencia mecánica del adhesivo
- fácil y rápido de instalar
- ligero, fácil de transportar y manipular
- sin cemento ni fibra de vidrio
- tacto agradable
- fácil de cortar con un cúter sin generar polvo
- superficie cuadrículada para facilitar el corte
- se puede instalar sobre cualquier tipo de soporte
- adecuado para la construcción de tabiques, estantes, revestimientos o similar.

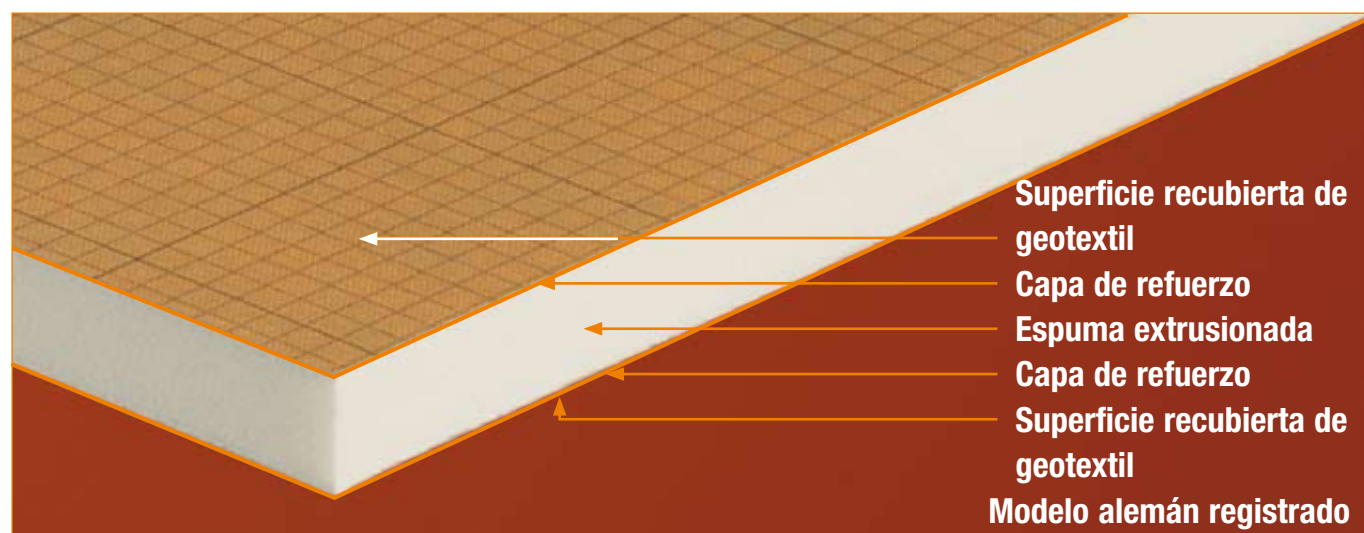


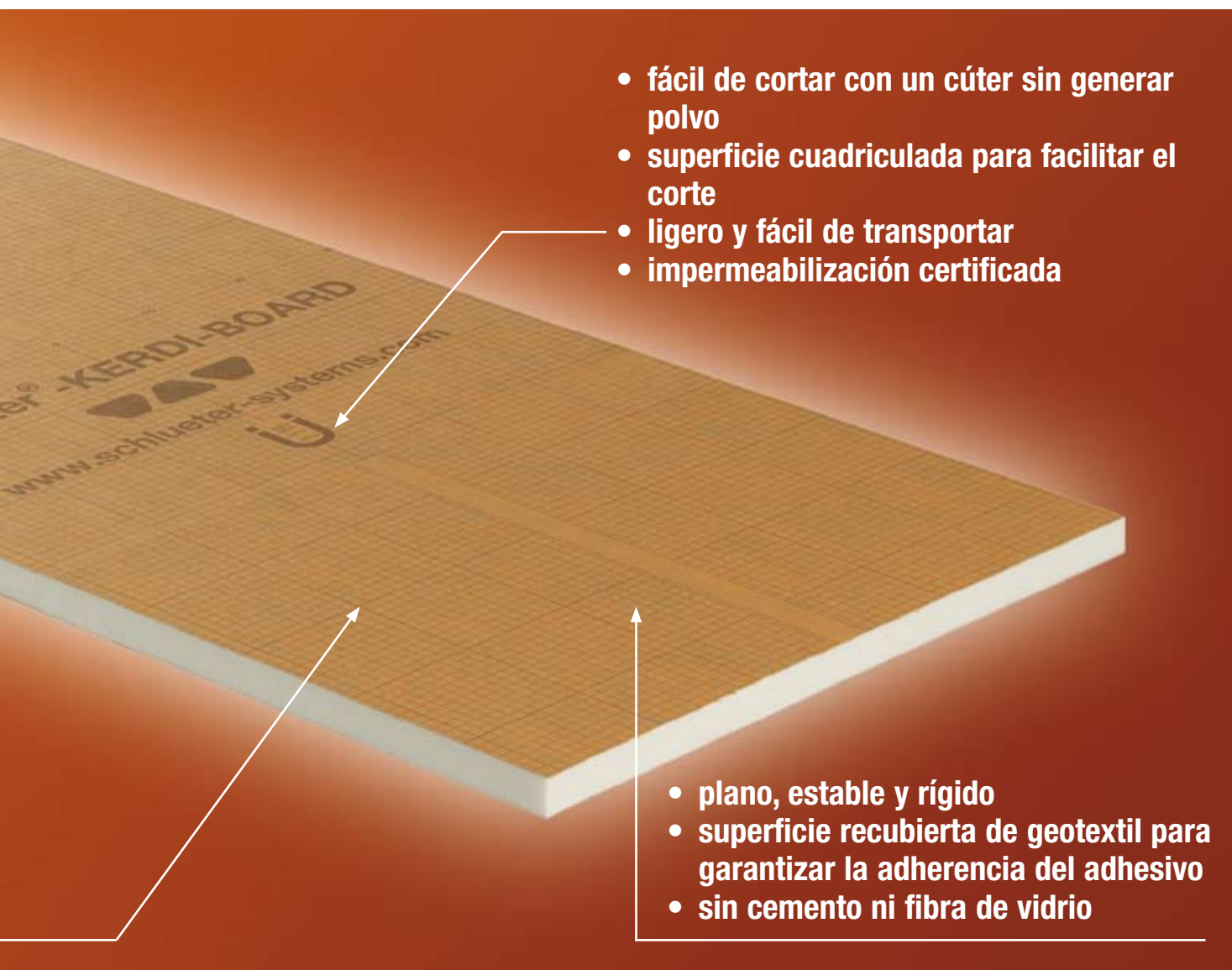
#### Nota:

Muchos de los soportes que se utilizan en construcciones nuevas y en la rehabilitación de edificios antiguos no son adecuados para la colocación de baldosas cerámicas, sobre todo si se trata de zonas húmedas. A menudo estos soportes requieren costosos trabajos adicionales y medidas de impermeabilización. Con **Schlüter®-KERDI-BOARD** es muy fácil crear soportes de colocación – ya sea sobre ladrillo, sobre construcciones metálicas o de madera o sobre soportes mixtos o antiguos en la rehabilitación de edificios. En las páginas siguientes explicaremos con más detalle los diversos campos de aplicación.



- resistente al agua y a la temperatura
- tacto agradable
- barrera de vapor
- aislamiento térmico
- se puede instalar sobre cualquier tipo de soporte





- fácil de cortar con un cúter sin generar polvo
- superficie cuadrículada para facilitar el corte
- ligero y fácil de transportar
- impermeabilización certificada

- plano, estable y rígido
- superficie recubierta de geotextil para garantizar la adherencia del adhesivo
- sin cemento ni fibra de vidrio

Dimensiones y datos de embalaje de Schlüter®-KERDI-BOARD

Grosor de los paneles	5 mm	9 mm	12,5 mm	19 mm	28 mm	38 mm	50 mm
Nº de paneles por paquete	10 paneles	10 paneles	10 paneles	6 paneles	4 paneles	3 paneles	3 paneles
Contenido pallet	14 paq. (140 paneles)	8 paq. (80 paneles)	6 paq. (60 paneles)	7 paq. (42 paneles)	7 paq. (28 paneles)	7 paq. (21 paneles)	5 paq. (15 paneles)
<b>Formato 125 x 62,5 cm</b>							
m <sup>2</sup> / pallet	109,20	62,40	46,80	32,76	21,84	16,38	11,70
kg / panel	0,64	0,77	0,79	0,94	1,20	1,44	1,75
<b>Formato 260 x 62,5 cm</b>							
m <sup>2</sup> / pallet	226,80	129,60	97,20	68,04	45,36	34,02	24,30
kg / panel	1,34	1,60	1,65	1,95	2,50	3,00	3,65





## Schlüter®-KERDI-BOARD

**Ideal como soporte de colocación para baldosas cerámicas sobre muros de ladrillo y soportes mixtos o antiguos**

### Soportes con irregularidades

**Schlüter®-KERDI-BOARD** puede instalarse sobre:

- Hormigón
- Construcciones de ladrillo de todo tipo
- Soportes antiguos como enlucidos, baldosas, pinturas o similar.
- Soportes mixtos

Para la colocación de baldosas cerámicas en capa fina, el soporte debe estar nivelado y construido con un material adecuado y resistente a la humedad. Pero a menudo se recubren también estas paredes con yeso durante los trabajos de revoco. Sin embargo, los enlucidos de yeso no son aptos como soporte para recubrimientos cerámicos, especialmente si se trata de zonas húmedas. Además, estas superficies normalmente no están suficientemente niveladas. Tampoco no son aptos en estas zonas otros materiales como, por ejemplo, paneles de cartón-yeso o materiales derivados de la madera.

### Schlüter®-KERDI-BOARD como soporte ideal para la colocación de baldosas cerámicas

Según las irregularidades y el estado de la superficie de las paredes existen dos opciones de instalación:

1. Colocación de **Schlüter®-KERDI-BOARD** con cemento-cola directamente al soporte.
2. Colocación del panel sobre el soporte con puntos de adhesivo en capa fina. Una vez colocado se debe alinear y aplomar Schlüter®-KERDI-BOARD. Schlüter®-KERDI-BOARD se puede instalar tanto en posición vertical como horizontal. En soportes con escasa adherencia se pueden utilizar tornillos especiales disponibles en nuestra gama de productos para instalar Schlüter®-KERDI-BOARD. Los soportes de colocación fabricados con Schlüter®-KERDI-BOARD se pueden recubrir inmediatamente con baldosas cerámicas sin tener que realizar ningún otro preparativo.

### Schlüter®-KERDI-BOARD como impermeabilización

**Schlüter®-KERDI-BOARD** es una impermeabilización con certificado de idoneidad. Para la impermeabilización de superficies se deben cubrir las esquinas y uniones con la banda impermeable **Schlüter®-KERDI-KEBA**, utilizando para ello el adhesivo impermeable **Schlüter®-KERDI-COLL**. Asimismo se deben impermeabilizar de forma adecuada los pasos de tubos o similar, por ejemplo con los manguitos de tuberías **Schlüter®-KERDI**.

### Schlüter®-KERDI-BOARD en su grosor adecuado

En soportes planos que posibilitan la colocación con adhesivos en capa fina, es posible el uso de paneles con un grosor a partir de 5 mm. Para la colocación con puntos de adhesivo se debe escoger el panel en un grosor adecuado a partir de 9 mm según las exigencias de la obra.

### Schlüter®-KERDI-BOARD para superficies no recubiertas con baldosas

Para las zonas no recubiertas con baldosas, se pueden utilizar también enlucidos y revocos sobre **Schlüter®-KERDI-BOARD**. Los encuentros entre paneles, así como las esquinas interiores y exteriores se deben reforzar, p.ej. con **Schlüter®-KERDI-BOARD-ZSA**, y enlucir.



#### Indicaciones para la colocación:

Las imágenes que se muestran en esta página sirven como ejemplo de los principales pasos para la instalación de los paneles. Los textos anteriores son descripciones resumidas. Consulte las fichas técnicas correspondientes, donde podrá encontrar descripciones detalladas sobre el producto y su proceso de instalación.









## Schlüter®-KERDI-BOARD

Ideal como soporte de colocación para baldosas cerámicas sobre estructuras metálicas o de madera

### Estructuras metálicas o de madera

Normalmente las estructuras metálicas o de madera se recubren con paneles de cartón-yeso o de materiales derivados de la madera. Generalmente estos materiales no son aptos como soporte de colocación para recubrimientos cerámicos en zonas húmedas.

**Schlüter®-KERDI-BOARD** se instala de forma rápida y sencilla sobre estructuras metálicas o de madera como soporte de colocación para recubrimientos cerámicos, utilizando para ello los tornillos disponibles en nuestra gama de productos. Las uniones entre paneles deben coincidir encima de la estructura, en caso contrario se deben pegar las juntas. Schlüter®-KERDI-BOARD se puede instalar tanto en posición vertical como horizontal. Una vez atornillado Schlüter®-KERDI-BOARD y sin ningún otro preparativo se pueden colocar directamente las baldosas cerámicas con un mortero en capa fina adecuado.

### Schlüter®-KERDI-BOARD como impermeabilización

**Schlüter®-KERDI-BOARD** es una impermeabilización con certificado de idoneidad. Para la impermeabilización de superficies se deben cubrir las esquinas y uniones con la banda impermeable **Schlüter®-KERDI-KEBA**, utilizando para ello el adhesivo impermeable **Schlüter®-KERDI-COLL**.

Asimismo se deben impermeabilizar de forma adecuada los pasos de tubos o similar, por ejemplo con los manguitos de tuberías **Schlüter®-KERDI**.

### Schlüter®-KERDI-BOARD en su grosor adecuado

Según las exigencias de la obra se deben escoger los paneles en la colocación sobre estructuras metálicas o de madera (medida 62,5 cm) en un grosor mínimo de 19 mm. Los tornillos se deben fijar en intervalos de separación de aprox. 25 cm.

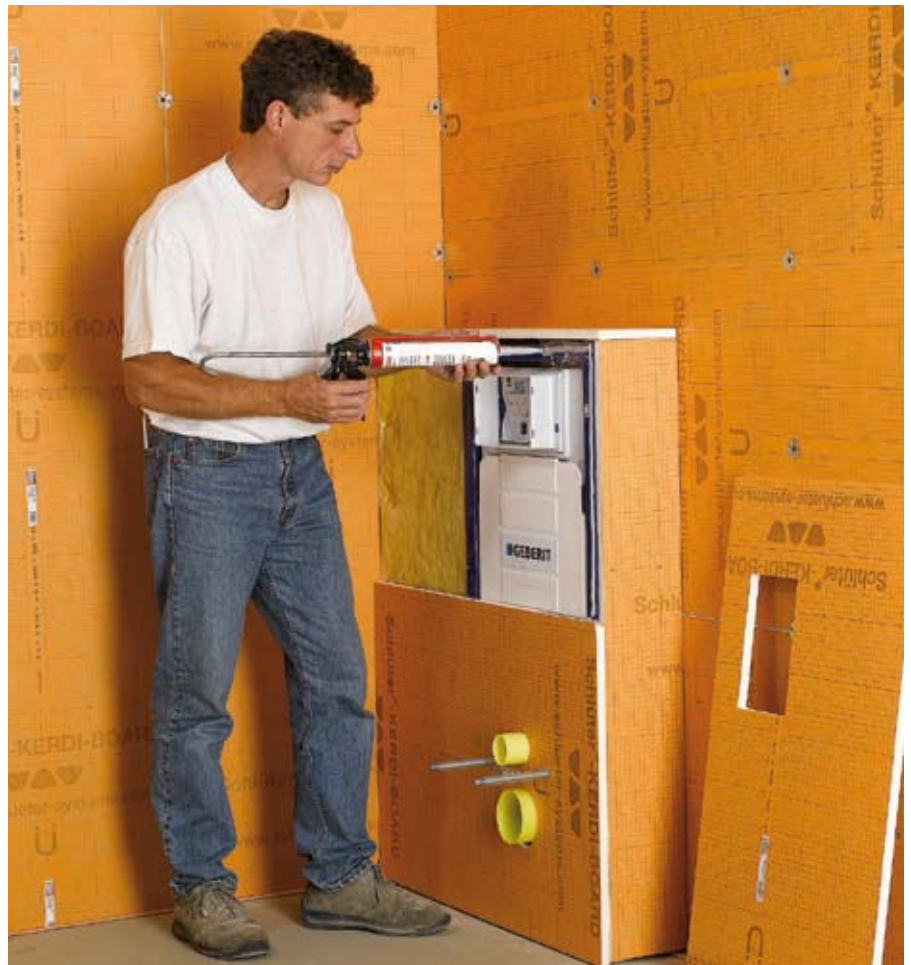
### Schlüter®-KERDI-BOARD para superficies no recubiertas con baldosas

Para las zonas no recubiertas con baldosas, se pueden utilizar también enlucidos y revocos sobre **Schlüter®-KERDI-BOARD**. Los encuentros entre paneles, así como las esquinas interiores y exteriores se deben reforzar, p.ej. con **Schlüter®-KERDI-BOARD-ZSA**, y enlucir.



#### Indicaciones para la colocación:

Las imágenes que se muestran en esta página sirven como ejemplo de los principales pasos para la instalación de los paneles. Los textos anteriores son descripciones resumidas. Consulte las fichas técnicas correspondientes, donde podrá encontrar descripciones detalladas sobre el producto y su proceso de instalación.







## Construcción de tabiques con Schlüter®-KERDI-BOARD

### Ideal como soporte de colocación para baldosas cerámicas

En los baños, a menudo se requieren tabiques para la separación de duchas, cabinas de WC y división de estancias. Normalmente la construcción de estas paredes con ladrillos o estructuras paneladas requiere mucho tiempo y a menudo estas superficies no son aptas para la colocación de baldosas cerámicas sin otros preparativos.

Utilizando los paneles **Schlüter®-KERDI-BOARD** en un grosor adecuado se pueden crear tabiques estables y autoportantes de forma rápida y sencilla, que además sirven directamente como soporte de colocación para baldosas cerámicas. En caso necesario se pueden fijar o estabilizar los tabiques con los ángulos o perfiles en forma de U disponibles en la gama de productos. Se deben pegar las uniones entre paneles y encuentros con el soporte. También está disponible un perfil en forma de U de acero inoxidable que se puede utilizar como embellecedor de los cantos o como fijación para los herrajes. De esta manera con Schlüter®-KERDI-BOARD se pueden realizar separaciones sencillas e incluso divisiones completas en duchas, lavabos y vestuarios.

### Schlüter®-KERDI-BOARD en su grosor adecuado

Para la construcción de tabiques autoportantes recomendamos el uso de paneles con un grosor de 38 mm o 50 mm según las exigencias de la obra.



#### Indicaciones para la colocación:

Las imágenes que se muestran en esta página sirven como ejemplo de los principales pasos para la instalación de los paneles. Los textos anteriores son descripciones resumidas. Consulte las fichas técnicas correspondientes, donde podrá encontrar descripciones detalladas sobre el producto y su proceso de instalación.







## Revestimiento de bañeras y duchas con Schlüter®-KERDI-BOARD

### Ideal como soporte de colocación para baldosas cerámicas

En muchas ocasiones, el instalador tiene que preparar las bañeras o los platos de ducha con un soporte adecuado para la posterior colocación de un revestimiento cerámico.

La preparación de estos elementos con ladrillos requiere mucho tiempo. Con **Schlüter®-KERDI-BOARD** se pueden crear de forma rápida y sencilla revestimientos para bañeras o platos de ducha, que se podrán recubrir directamente con baldosas cerámicas.

Con los paneles ranurados de Schlüter®-KERDI-BOARD y gracias a su corte fácil, también se pueden construir revestimientos curvados.

### Schlüter®-KERDI-BOARD en su grosor adecuado

El grosor del panel se debe seleccionar según las dimensiones y cargas previstas.



#### Indicaciones para la colocación:

Las imágenes que se muestran en esta página sirven como ejemplo de los principales pasos para la instalación de los paneles. Los textos anteriores son descripciones resumidas. Consulte las fichas técnicas correspondientes, donde podrá encontrar descripciones detalladas sobre el producto y su proceso de instalación.





## Construcción de encimeras de lavabos y estantes con Schlüter®-KERDI-BOARD

### Ideal como soporte de colocación para baldosas cerámicas

**Schlüter®-KERDI-BOARD** es el material ideal para la construcción de encimeras de lavabos, estantes y estanterías recubiertas de cerámica o piedra natural. Gracias a su corte fácil con un cúter se puede preparar Schlüter®-KERDI-BOARD a medida de manera muy sencilla y cortar los huecos correspondientes.

Con este material resistente al agua es posible de forma muy sencilla la creación individual de superficies.

Los remates de los cantos visibles se pueden realizar de diversas formas:

- mediante los perfiles en U de acero cepillado que forman parte de la gama de productos, y en combinación con un perfil de remate adecuado, por ejemplo, **Schlüter®-RONDEC** o **-QUADEC**
- con tiras de baldosas y dos perfiles de remate como **Schlüter®-RONDEC** o **-QUADEC**
- con el perfil de encimeras **Schlüter®-RONDEC-STEP**



#### Indicaciones para la colocación:

Las imágenes que se muestran en esta página sirven como ejemplo de los principales pasos para la instalación de los paneles. Los textos anteriores son descripciones resumidas. Consulte las fichas técnicas correspondientes, donde podrá encontrar descripciones detalladas sobre el producto y su proceso de instalación.





## Construcción de encimeras de cocinas con Schlüter®-KERDI-BOARD

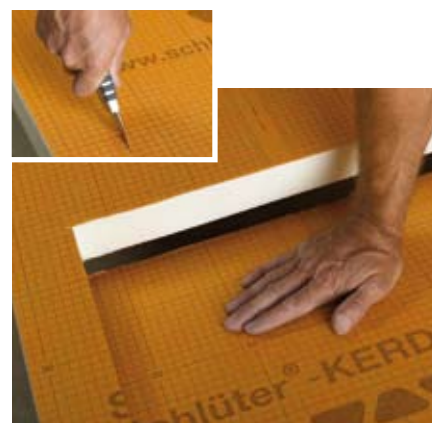
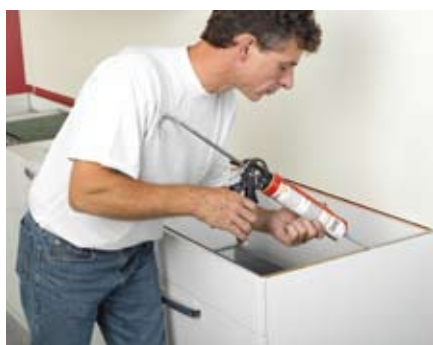
### Ideal como soporte de colocación para baldosas cerámicas

**Schlüter®-KERDI-BOARD** es especialmente apto para la construcción de encimeras de cocinas y otras superficies recubiertas de cerámica o piedra natural.

El material resistente al agua se corta fácilmente con un cúter, por lo que se puede preparar los paneles a medida y cortar los huecos correspondientes de manera muy sencilla.

Una solución sencilla para un remate elegante de los cantos de la encimera es un perfil en forma de U de acero inox. cepillado, que forma parte del sistema.

El ala inferior del perfil está cerrada, mientras el ala superior está perforada. Para el remate de las baldosas cerámicas se puede utilizar el perfil **Schlüter®-RONDEC** o **-QUADEC**.





## Schlüter®-KERDI-BOARD como revestimiento de tuberías

### Ideal como soporte de colocación para baldosas cerámicas

Con los ángulos y elementos en forma de U de **Schlüter®-KERDI-BOARD** se pueden revestir tuberías y canalizaciones fácil y rápidamente.

Estos elementos se suministran y se almacenan desplegados para que ocupen el mínimo espacio. Así también se puede realizar los cortes a medida de una manera sencilla.

Antes de proceder a la instalación se deben plegar los elementos para que tomen su forma; para ello la banda adhesiva en las ranuras en forma de V mantiene unido el elemento.



#### Indicaciones para la colocación:

Las imágenes que se muestran en esta página sirven como ejemplo de los principales pasos para la instalación de los paneles. Los textos anteriores son descripciones resumidas. Consulte las fichas técnicas correspondientes, donde podrá encontrar descripciones detalladas sobre el producto y su proceso de instalación.







## Construcción de superficies curvadas, columnas y otros elementos con Schlüter®-KERDI-BOARD-V

### Ideal como soporte de colocación para baldosas cerámicas

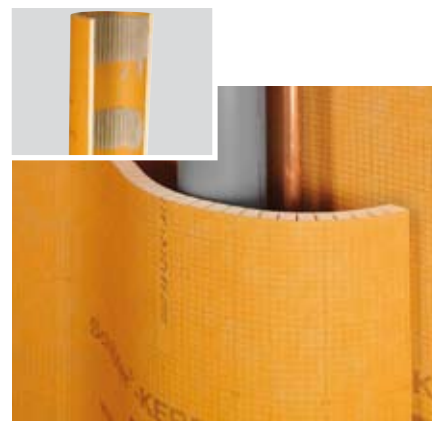
El panel **Schlüter®-KERDI-BOARD** ranurado es apto para la creación de construcciones y superficies redondeadas y curvadas.

Por ello el panel se convierte en un soporte de colocación de fácil y rápida instalación para la creación de:

- Tabiques autoportantes, por ejemplo para duchas en forma de caracol
- Revestimientos de bañeras y platos de ducha
- Revestimientos de soportes y columnas
- Revestimientos de tuberías y canalizaciones
- Revestimientos de paredes

Si se utiliza la superficie ranurada en la cara interior, se deben rellenar las ranuras previamente con adhesivo.

En caso necesario se pueden fabricar paneles ranurados Schlüter®-KERDI-BOARD de mayor tamaño pegando los paneles por el costado con la cinta adhesiva de doble cara.



#### Indicaciones para la colocación:

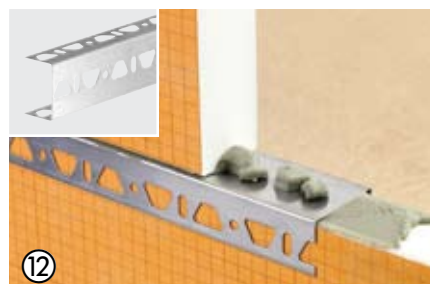
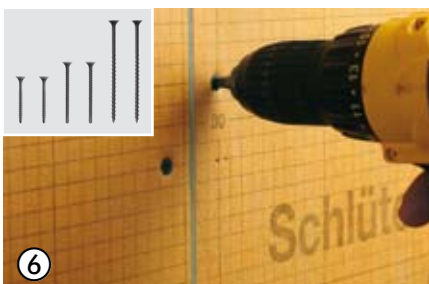
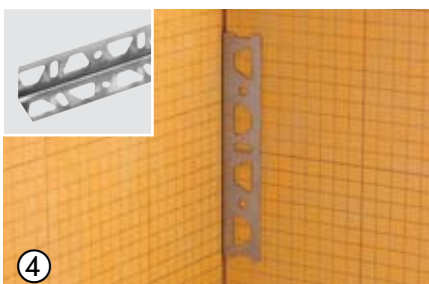
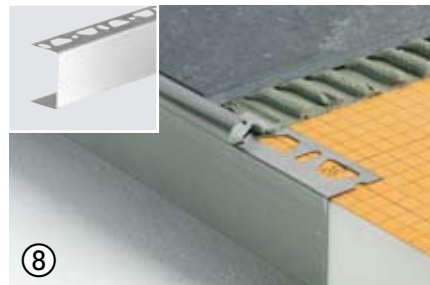
Las imágenes que se muestran en esta página sirven como ejemplo de los principales pasos para la instalación de los paneles. Los textos anteriores son descripciones resumidas. Consulte las fichas técnicas correspondientes, donde podrá encontrar descripciones detalladas sobre el producto y su proceso de instalación.





## Perfiles y material de fijación

- ① Tacos de percusión para el anclaje mecánico adicional de los paneles Schlüter®-KERDI-BOARD al soporte.
- ② Cinta adhesiva de doble cara para la conexión de los paneles Schlüter®-KERDI-BOARD en las zonas de unión o similar.
- ③ Perfil de ángulo de acero inoxidable como guía de fijación en la alineación de Schlüter®-KERDI-BOARD.
- ④ La fijación también se puede realizar de forma puntual con piezas de ángulo de 15 cm.
- ⑤ Para aumentar la estabilidad de un tabique se puede pegar el perfil de ángulo en las juntas de unión y de asiento.
- ⑥ Tornillos de montaje rápido para la fijación de los paneles Schlüter®-KERDI-BOARD a estructuras metálicas.
- ⑦ Arandelas para la fijación de los paneles Schlüter®-KERDI-BOARD a estructuras metálicas.
- ⑧ Perfil en forma de U de acero inox. cepillado con ala cerrada en la parte inferior para el remate de encimeras de cocina o similar.
- ⑨ Perfil en forma de U de acero inox. cepillado como embellecedor de los cantos de tabiques y estantes.
- ⑩ Para la fijación segura de los herrajes al perfil en forma de U, se puede instalar un perfil plano de plástico en la parte posterior del perfil en forma de U.
- ⑪ Perfil en forma de U de acero inoxidable perforado por las tres caras para el refuerzo de cantos de tabiques.
- ⑫ Para aumentar la estabilidad de un tabique se puede pegar el perfil en forma de U perforado por las tres caras en las juntas de unión y de asiento.
- ⑬ Banda autoadhesiva para el reforzado de juntas en combinación con enlucidos o revocos sobre Schlüter®-KERDI-BOARD.







## Embalaje y almacenamiento

**Schlüter®-KERDI-BOARD** se suministra en prácticos palets de madera desechables (paneles de 260 cm de longitud) o en euro-palets (paneles de 125 cm de longitud). Estas dos longitudes de panel se pueden almacenar en estanterías de almacén sin necesidad de base. En el caso de los paneles de 260 cm de longitud, bastará con deslizar un euro-palet bajo el/ los palet(s) que se desee(n) almacenar.



- ① Para el almacenamiento se puede retirar el material de embalaje y colocar Schlüter®-KERDI-BOARD en las estanterías sobre euro pallets.
- ② Los paneles Schlüter®-KERDI-BOARD de 260 cm de longitud se suministran en palets de madera desechables.
- ③ Colocando debajo un euro-palet se pueden almacenar uno o dos palets de Schlüter®-KERDI-BOARD en sistemas de estanterías sin base.
- ④ Los paneles Schlüter®-KERDI-BOARD de 125 cm de longitud se suministran en euro-palets. Los cantos de los paneles Schlüter®-KERDI-BOARD llevan una protección en la parte estrecha.
- ⑤ Los euro-palets en los que van embalados los paneles Schlüter®-KERDI-BOARD de 125 cm de longitud también permiten su fácil almacenamiento en sistemas de estanterías sin base.
- ⑥ Los formatos prácticos de los paneles posibilitan su carga sobre furgonetas.
- ⑦ Para el almacenamiento se puede retirar el material de embalaje y colocar Schlüter®-KERDI-BOARD en las estanterías sobre euro palets.
- ⑧ Schlüter®-KERDI-BOARD se suministra en paquetes manejables para facilitar su manipulación.





viviendas  
más saludables  
con cerámica



**Más** información e instrucciones de montaje en nuestra ficha técnica 12.1.  
Visítemos en Internet [www.kerdi-board.es](http://www.kerdi-board.es)



PERFILES CON INNOVACIONES

**Schlüter-Systems KG**  
Schmölestraße 7 · D-58640 Iserlohn  
Tel. 00 49 / 23 71 / 971-0 · Fax 00 49 / 23 71 / 971-111  
E-Mail [info@schlueter.de](mailto:info@schlueter.de) · Internet [www.schlueter-systems.com](http://www.schlueter-systems.com)

**Schlüter-Systems S.L.**  
Apartado 264 · Ctra. CV-20 Villarreal-Onda · Km. 6,2 · 12200 Onda (Castellón)  
Tel. 964 24 11 44 · Fax 964 24 14 92  
E-Mail [info@schluter.es](mailto:info@schluter.es) · Internet [www.schluter.es](http://www.schluter.es)