



# Pavimento industrial Ucrete

El pavimento más resistente desde 1969

**50**  
YEARS OF  
**Ucrete**

50 Years  
of Excellence  
in Flooring



# Ucrete - El pavimento más resistente del mundo desde 1969

Rindiendo en el nivel más alto por más de 50 años. Desde siempre, las soluciones innovadoras, sostenibles y prácticas han sido los impulsores en el desarrollo de la gama de productos Ucrete. Si está buscando el pavimento adecuado para su proyecto, los pavimentos Ucrete le brindan la seguridad de un rendimiento probado y una reputación adquirida durante décadas de uso en entornos de procesos agresivos en las industrias de alimentos y bebidas, farmacéutica, química y de ingeniería.



## Contenido

- 02 \_ Ucrete – El pavimento más resistente del mundo
- 03 \_ Los beneficios clave de un vistazo
- 05 \_ Entendiéndolo
- 06 \_ Pensando en sus necesidades
- 08 \_ Resistencia al choque térmico
- 10 \_ Evitar accidentes por resbalones
- 12 \_ Resistencia Química
- 14 \_ Pavimentos Antiestáticos
- 16 \_ La solución Higiénica
- 19 \_ Prestaciones a largo plazo
- 20 \_ Nuestra contribución a la sostenibilidad
- 22 \_ Pensando en Farmacéuticas
- 24 \_ Pensando en Químicas
- 26 \_ Pensando en Alimentación
- 28 \_ Carta de colores Ucrete
- 30 \_ Master Builders Solutions
- 31 \_ Servicios digitales

Nuestra referencia en Rüsselsheim (Alemania):  
Centro de cuidado y salud



## Los beneficios clave de un vistazo

Los pavimentos industriales Ucrete establecen el punto de referencia para los pavimentos de altas resistencias atractivos. La instalación es práctica y rápida, y satisface todas las necesidades de seguridad y prestaciones de la industria moderna del procesado. Es un conjunto único de productos que goza de una reputación inigualable de sus prestaciones, construida durante cinco décadas en la industria de alimentaria y bebidas, farmacéutica, química y de ingeniería.

La longevidad de Ucrete minimiza el tiempo de inactividad y garantiza un entorno de trabajo seguro, higiénico y eficiente, lo que lo convierte en la solución de pavimentos más rentable.

### Prestaciones a largo plazo

Hay muchos pavimentos Ucrete con 20 - 30 años de antigüedad en entornos agresivos que están todavía en servicio.

### Estética

Están disponibles sistemas de color estable y resistentes a las manchas para aquellas aplicaciones donde sean importantes la apariencia y las prestaciones.

### Rápida aplicación y curado

Incluso a bajas temperaturas. Hay especificaciones que entran totalmente en servicio tras 5 horas a 10°C, haciéndolo ideal para los trabajos de rehabilitación.

### Tolerancia la humedad

Puede instalarse sobre hormigón con 7 días desde su puesta en obra sin necesidad de imprimaciones especiales, permitiendo cumplir plazos en proyectos de rápida ejecución.

### Resistencia al choque térmico

Soporta derrames de hasta 150°C dependiendo de la especificaciones del sistema.

### Resistencia química

Desde ácidos fuertes hasta álcalis, grasas, aceites y disolventes que pueden degradar rápidamente otros tipos de pavimentos de resina.

### Limpio y seguro

Para sus empleados, sus productos y el medioambiente. Certificado por la norma sobre bajas emisiones Eurofins Indoor Air Comfort Gold.

### Higiene

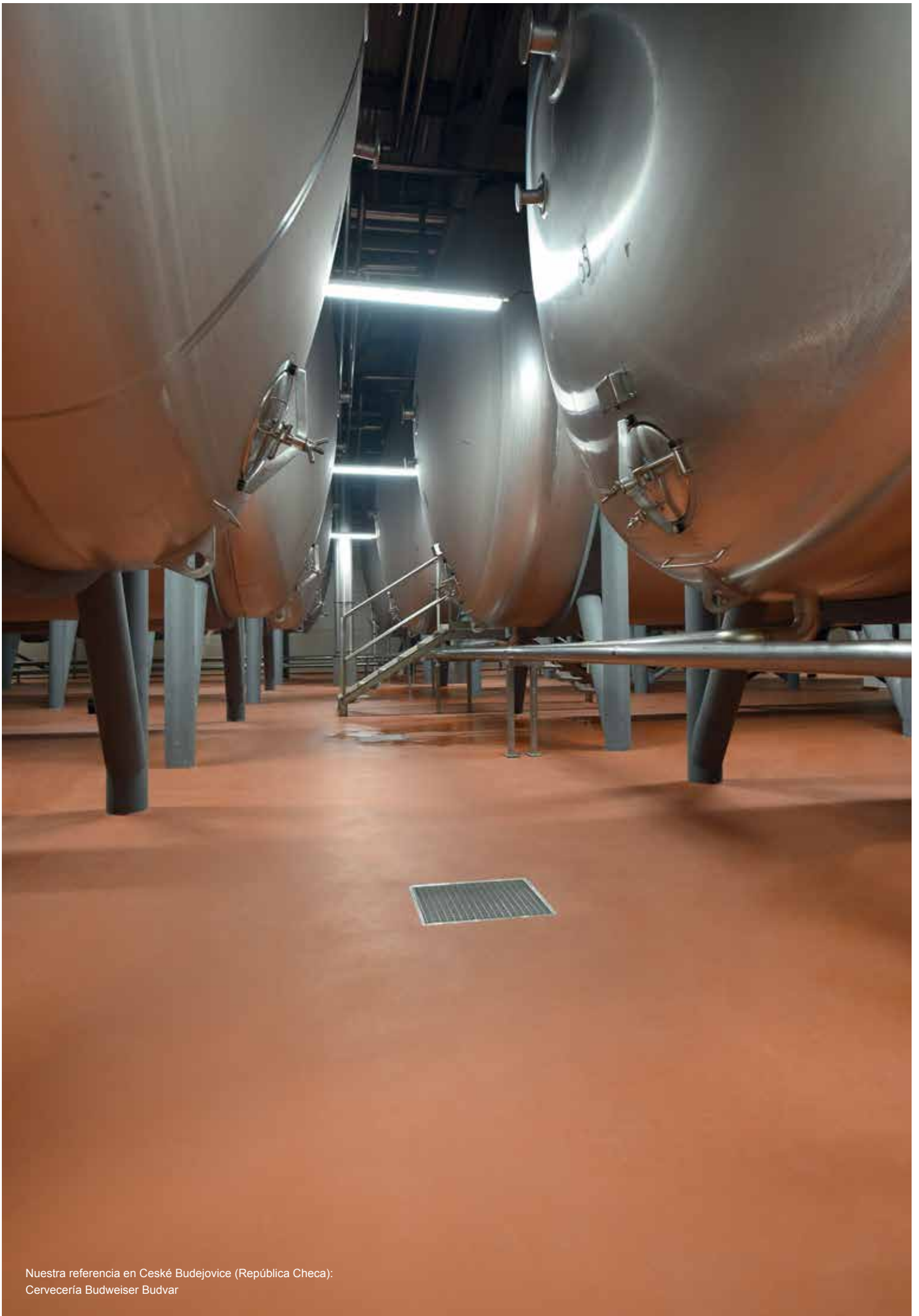
Limpiable hasta el mismo nivel que el acero inoxidable y que no promueve el crecimiento biológico, ayudando así a mantener los niveles de higiene.

### No contaminante

Incluso durante la aplicación en zonas de manipulación de alimentos.

Para garantizar sus prestaciones a largo plazo, su pavimento será instalado por aplicadores especializados capacitados. Para conocer más visite: [www.ucrete.master-builders-solutions.com/es/](http://www.ucrete.master-builders-solutions.com/es/)





Nuestra referencia en Ceské Budejovice (República Checa):  
Cervecería Budweiser Budvar



## Entendiéndolo

Cuando los propietarios de las fábricas, los arquitectos y los ingenieros que especificaron e instalaron Ucrete en los años 1970 y 1980 comprueban que sus pavimentos todavía estaban correctamente en servicio en el siglo XXI se puede entender el por qué quieren volver a especificar Ucrete de nuevo. Pero no es necesario haber utilizado Ucrete en el pasado para estar convencidos de sus prestaciones. Se puede confiar en la reputación de Ucrete construída durante 50 años y muchos millones de metros cuadrados de pavimentos en grandes y pequeñas compañías en más de 100 países alrededor del mundo.

### Una elección simple

#### Si quiere un pavimento

- ...que resista entornos de producción agresivos
- ...que no promueva el crecimiento de bacterias o moho
- ...que tenga una capacidad de limpieza bacteriana comparable al acero inoxidable
- ...que pueda volverse a poner en servicio después de solo cinco horas a 10°C
- ...que resista un amplio espectro de productos químicos agresivos
- ...que proporcione pavimentos atractivos con opciones resistentes a las manchas y de color estable
- ...que soporte descargas regulares y rutinarias de agua hirviendo
- ...que pueda instalarse rápidamente en hormigón con 7 días de antigüedad y otros soportes con alto contenido de humedad
- ...que minimice las paradas
- ...que reduzca los costes de mantenimiento
- ...que evite accidentes, con acabados antideslizantes para ambientes húmedos y grasientos
- ...que demuestre que proporciona soluciones duraderas durante 10, 20, 30 o más años
- ...que ayude a proteger el medioambiente
- ...que tenga más de 50 años de trayectoria comprobada.

Entonces la elección es simple, solo un pavimento Ucrete servirá.

[www.ucrete.com](http://www.ucrete.com)

### Podemos ayudar

La experiencia que hemos adquirido en los últimos 50 años trabajando con pavimentos Ucrete en todas las industrias de procesamiento puede ayudarlo a encontrar las soluciones más rentables, elegantes y duraderas.

Estudiar su pavimento con su experto local Ucrete de Master Builders Solutions lo ayudará a definir el sistema adecuado para usted, con la apariencia y la resistencia al deslizamiento

correctas, el espesor que se ajuste a sus requerimientos de temperatura y la robustez que asegure su durabilidad.

También podemos brindarle orientación sobre el diseño y los detalles del soporte para ayudarlo a garantizar que obtenga el mejor pavimento posible.

Para más información, contacte con su oficina local..



## Pensando en sus necesidades

Durante más de 50 años hemos invertido nuestra experiencia técnica y conocimiento del mercado para proporcionar una gama de pavimentos sostenibles de altas prestaciones con diferentes acabados estéticos y técnicos para satisfacer las necesidades de nuestros clientes.

El propósito de este catálogo es ayudarle a elegir el mejor pavimento para satisfacer sus necesidades, ahora y en los años venideros.



Nuestra referencia en Homburg Alemania:  
Cervecería Karlsberg

#### Pavimentos lisos

- Ucrete MF 4–6 mm
- Ucrete MF40AS 4–6 mm, antistático
- Ucrete MFAS-C 4–6 mm, conductivo
- Ucrete TZ 9–12 mm terrazo
- Ucrete TZAS 9–12 mm antistático terrazo

#### Pavimentos ligeramente texturados

- Ucrete DP10 4–9 mm
- Ucrete DP10AS 6 mm, antiestático
- Ucrete HF60RT 6 mm
- Ucrete HF100RT 9 mm
- Ucrete HPQ 4–6 mm cuarzo color
- Ucrete HPQAS 6 mm antiestático cuarzo color
- Ucrete IF 9 mm reforzado con acero
- Ucrete MT 4–6 mm
- Ucrete UD200 6–12 mm

#### Pavimentos con textura media

- Ucrete DP20 4–9 mm
- Ucrete DP20AS 6 mm, antiestático
- Ucrete UD200SR 6–12 mm
- Ucrete UD100AS 9 mm, antiestático

#### Pavimento con textura gruesa

- Ucrete DP30 4–9 mm

#### Superficies verticales

- Ucrete RG 4–9 mm medias cañas y paredes
- Ucrete TZ COVE 6–9 mm medias cañas de terrazo

#### Color estable

- Ucrete CS10 4–9 mm
- Ucrete CS10AS 6 mm, antiestático
- Ucrete CS20 4–9 mm
- Ucrete CS20AS 6 mm, antiestático

#### Estética

Los pavimentos Ucrete son pavimentos funcionales, pero eso no significa que tengan que ser antiestéticos. Existen sistemas que son de color estable, resistentes a las manchas y fáciles de limpiar, a la vez que tienen la resistencia química, térmica y mecánica que ha construido la reputación de los pavimentos Ucrete en todo el mundo.

#### Resistencia al deslizamiento

La textura superficial más adecuada para cada caso dependerá de la naturaleza de los derrames, el tipo de trabajo realizado en el área y los procedimientos de limpieza establecidos. La resistencia al deslizamiento se trata en la página 10.

#### Higiene

Los pavimentos Ucrete no favorecen el crecimiento biológico y son tan fáciles de limpiar como el acero inoxidable. Vea la página 16 para más detalles.

#### Resistencia a la temperatura

Los requisitos de temperatura en servicio ayudan a determinar el espesor del pavimento necesario y pueden limitar la cantidad de acabados disponibles. Vea la página 8 para más detalles.

#### Resistencia química

Todos los pavimentos Ucrete tienen las características más elevadas de resistencia química que se muestran en las tablas de la página 12.

#### Antiestática

Para proteger dispositivos electrónicos sensibles o minimizar el riesgo de explosión, hay disponible una variedad de pavimentos antiestáticos como se detalla en la página 14.

#### Resistencia mecánica

En zonas donde se esperan impactos mecánicos pesados y tráfico intenso con ruedas duras, se deberían utilizar sistemas más gruesos con un agregado mayor.

#### No contaminante

Los sistemas de pavimentos Ucrete no son contaminantes incluso durante su aplicación, lo que los convierte en la opción segura para fines de semana y trabajos de mantenimiento.

#### Rápida instalación

Sabemos que no siempre es fácil cerrar las líneas de producción, por lo que muchos de nuestros sistemas se pueden instalar en ventanas de aplicaciones de fin de semana o incluso durante la noche. Al minimizar el tiempo de inactividad, reducimos el coste de elegir un pavimento Ucrete. Ucrete UD 200 por ejemplo, se puede volver a poner en servicio después de solo 5 horas a 10°C.

#### Una solución a medida

La amplia gama de sistemas de pavimentos Ucrete le permite adaptar su pavimento para cumplir con todos sus requisitos. Trabajaremos con usted para ayudarlo a seleccionar la mejor y más rentable solución para su instalación. Póngase en contacto con su experto local de Master Builders Solutions para recibir orientación.





## Resistencia al Choque Térmico



Nuestra referencia en Brujas (Bélgica):  
Marine Harvest



Mientras que la mayoría de los sistemas de pavimentos de resina se ablandan a temperaturas de 60°C o menos, los exclusivos sistemas de resina Ucrete no se ven afectados hasta que se superan temperaturas de 130 °C.

Esta resistencia a altas temperaturas, junto con la resiliencia, permiten que los pavimentos Ucrete resistan derrames a altas temperaturas y condiciones extremas de choque térmico.

Los pavimentos Ucrete están disponibles en cuatro espesores diferentes, que van desde 4 mm a 12 mm, adecuados para los ambientes más extremos con derrames ocasionales de hasta 150°C (ver tabla a continuación).

### Siempre fiable

El espesor creciente protege la interfase de unión con el soporte de las enormes tensiones producidas por una situación de choque térmico extremo.

Cuando el volumen de líquido derramado es pequeño, no es probable que se dañe. Por ejemplo, una taza de café derramada a 90°C no dañará un pavimento de 4 mm, pero una descarga de 1000 litros a 90°C probablemente sí.

Un pavimento Ucrete de 9 mm de espesor es capaz de soportar la descarga rutinaria y regular de agua hirviendo.

En entornos de choque térmico extremo, se requiere un soporte de buena calidad y bien diseñado con margen para los grandes movimientos térmicos esperados del soporte.

### Choque criogénico

Los derrames criogénicos presentan un desafío particularmente severo para los pavimentos. Las soluciones Ucrete de 9 mm resistirán derrames ocasionales criogénicos, por ejemplo, hasta 5 litros de nitrógeno líquido, sin daños.

### Especificaciones según espesor

#### 4 mm

- Totalmente resistente hasta +70 °C.
- Temperaturas de congelación hasta -15 °C.
- Ucrete CS, DP, HPQ, MF, MT, RG.

#### 6 mm

- Totalmente resistente hasta +80 °C.
- Limpieza ligera con vapor.
- Temperaturas de congelación hasta -25 °C.
- Ucrete CS,DP, HF60RT, MT, RG,UD200, UD200SR.

#### 9 mm

- Totalmente resistente hasta +120 °C.
- Totalmente limpiable con vapor.
- Temperaturas de congelación hasta -40 °C.
- Ucrete CS, DP, HF100RT, IF, RG, TZ, UD200, UD200SR.

#### 12 mm

- Totalmente resistente hasta +130 °C.
- Vertidos ocasionales a 150 °C.
- Totalmente limpiable con vapor .
- Temperaturas de congelación hasta -40 °C.
- Ucrete TZ, UD200, UD200SR.

### Más de 50 años de prestaciones comprobadas

No existe un simple ensayo para demostrar que un sistema de pavimentos resistirá repetidos choques térmicos durante muchos años en un entorno industrial. Las prestaciones citadas se basan en nuestra experiencia con pavimentos Ucrete en entornos de procesos agresivos en todo el mundo durante más de 50 años.



# Evitar accidentes por resbalones

En entornos de procesos húmedos y grasientos, el acabado superficial correcto es esencial para proporcionar un entorno de trabajo seguro y eficiente. Los pavimentos Ucrete ofrecen una gama de acabados, desde sistemas lisos y de terraza hasta pavimentos de perfil definido altamente texturizados.

## Pavimentos con pendientes

A menudo los pavimentos se hacen con pendientes para permitir que el agua y los derrames de líquidos fluyan para drenar. Los pavimentos de drenaje libre requieren pendientes pronunciadas que necesitan un buen perfil para estar seguros. cuando se requiere que el personal empuje contenedores y estanterías sobre un pavimento con pendientes pronunciadas o complejas. La necesidad de tratar de evitar que la carga ruede cuesta abajo aumenta la probabilidad de lesiones por tensión, así como resbalones, tropiezos y caídas. En general, los pavimentos más planos son más seguros.



## La resistencia al deslizamiento es un balance

### Resbalones, tropiezos y caídas

Se requiere un enfoque integral para minimizar resbalones, tropiezos y caídas. Las soluciones de ingeniería para evitar la contaminación del pavimento, o un cambio de prácticas y procedimientos de trabajo, pueden ayudar tanto como la limpieza y el calzado. Se requiere un compromiso entre la limpieza y la resistencia al deslizamiento; los pavimentos más lisos pueden requerir una limpieza más frecuente, mientras que los pavimentos más rugosos necesitan una limpieza más agresiva.

### Higiene

No hay necesidad de comprometer la estética o la higiene al buscar pavimentos antideslizantes, los sistemas Ucrete DP ofrecen pavimentos perfilados R12 y R13 que se pueden limpiar con el mismo estándar que el acero inoxidable, con opciones disponibles de color estable con Ucrete CS (ver página 29).

## Limpieza planificada

Debe existir un plan de limpieza formal que detalle la frecuencia y el tipo de limpieza requerida en cada ubicación. La limpieza del pavimento debe coordinarse con la de la planta y el equipo, de modo que los residuos de la limpieza de la planta se eliminen rápidamente y no se dejen evaporar hasta que se sequen en el pavimento.

## Soluciones a medida

No todas las ubicaciones necesitarán el mismo grado de resistencia al deslizamiento. Es por eso que ofrecemos Ucrete con una gama de perfiles de superficie para permitir que el pavimento se adapte a sus necesidades. Para obtener consejos específicos sobre el grado de Ucrete más apropiado para sus pavimentos, comuníquese con su experto local de Master Builders Solutions para obtener orientación.

➤ [www.ucrete.com](http://www.ucrete.com)

## Conformidad a la norma DIN 51130

Ucrete MF	R10	Ucrete HF100RT	R10/R11*
Ucrete TZ	nd	Ucrete UD200	R11
Ucrete HPQ	R11	Ucrete IF	R11
Ucrete MT	R10/R11*	Ucrete DP10	R11
Ucrete HF60RT	R10/R11*	Ucrete DP20	R12/R13*

\* Según especificación

## EN 13036-4 Test del péndulo \*\*

Ucrete MF	35	Ucrete UD200	40 – 45
Ucrete TZ	35 – 40	Ucrete IF	40 – 45
Ucrete HPQ	35 – 45	Ucrete DP10	45 – 50
Ucrete MT	40 – 45	Ucrete DP20	45 – 55
Ucrete HF60RT	40 – 45	Ucrete UD200SR	50 – 60
Ucrete HF100RT	40 – 45	Ucrete DP30	50 – 60

\*\* Valores del test del péndulo sobre suelos húmedos con goma 4S

## EN 13036-4 Test del péndulo

### Interpretación de los resultados

Menor de 24	Alto potencial de resbaladicidad
25 – 35	Potencial moderado de resbaladicidad
Mayor de 35	Bajo potencial de resbaladicidad



Nuestra referencia en Korolev Rusia:  
Globus





# Resistencia Química

Los pavimentos Ucrete tienen una excelente resistencia a un amplio espectro de productos químicos, incluidos muchos que degradarán rápidamente otros tipos de pavimentos de resina, así como muchos sistemas de poliuretano cemento.

Los pavimentos Ucrete no se ven afectados por los compuestos marcados 'R' en la tabla, incluso después de una inmersión continua a largo plazo.

Hay muy pocos productos químicos que degradarán rápidamente los pavimentos Ucrete. Estos están marcados con 'NR' en la tabla.

Ucrete es adecuado para su uso en áreas de proceso húmedas, donde se emplean productos químicos marcados con una 'L' en la tabla, siempre que se mantengan estándares razonables de limpieza. Tenga en cuenta que si las válvulas o los sellos de la bomba comienzan a tener fugas, se debe intervenir, ya que la fuga da como resultado un entorno de inmersión continua y puede producirse erosión de la superficie.

Los disolventes pueden ablandar Ucrete en inmersión a largo plazo, pero Ucrete a menudo se recuperará cuando se elimine el disolvente y se deje secar el pavimento. En la práctica, la mayoría de los disolventes se evaporan antes de causar daño. Está disponible a petición una tabla de resistencia química más extensa.

Puede haber decoloración debido a depósitos de sal, contaminantes en disolventes, colorantes fuertes y ácidos fuertes. Esto no afecta a las prestaciones del pavimento.

Dichos efectos se minimizan con una buena limpieza, especialmente si se evitan los encharcamientos y no se permite que los derrames se evaporen hasta secarse.

Los regímenes de limpieza efectivos mejorarán la vida y la apariencia de su pavimento. El uso de pavimentos Ucrete CS, con la capa superior Ucrete TCCS de color estable reducirá significativamente la cantidad de manchas observadas.

Para obtener consejos específicos sobre la resistencia química de los pavimentos Ucrete consulte con su oficina local de Master Builders Solutions.

## Productos químicos en la industria alimentaria

Los pavimentos Ucrete son resistentes a los productos químicos habituales de la industria alimentaria por ejemplo:

### Ácido acético, 50 %:

Alcohol de vinagre, ampliamente utilizado en la industria alimentaria para la limpieza de superficies en contacto con alimentos.

### Ácido láctico, 30 % a 60 °C:

Indicativo de la resistencia a la leche y los productos lácteos.

### Ácido oleico, 100 % a 60 °C:

Representativo de los ácidos orgánicos formados por la oxidación de los aceites vegetales y grasas animales ampliamente encontrado en la industria alimentaria.

### Ácido cítrico, 50 %:

Se encuentra en los cítricos y es representativo de la amplia gama de ácidos de frutas, que degradan rápidamente otros pavimentos de resina.

### Hidróxido de sodio, 50 % a 60 °C:

Ampliamente utilizados para la limpieza y en las zonas CIP.



## Resistencia a los productos químicos industriales más comunes

Producto	Conc. %	Temperatura °C	Todos los Sistemas Ucrete	Producto	Conc. %	Temperatura °C	Todos los Sistemas Ucrete
Acetaldehído	100	20	R	Queroseno	–	20	R
Ácido acético	10	85	R	Ácido láctico	5	20	R
	25	20	R		25	60	R
	25	85	L		85	20	R
	40	20	R		85	60	R
	99 (Glacial)	20	L	Ácido Láurico	100	60	R
Acetona	100	20	L	Ácido Maléico	30	20	R
Ácido adípico	Saturado	20	R	Anhídrido Maléico	100	20	R
Hidróxido de amonio	28	20	R	Ácido Metacrílico	100	20	R
Anilina	100	20	R	Metanol	100	20	R
Anticongelante (etilenglicol)	100	20	R	Alcohol de quemar	–	20	R
Agua regia	–	20	L	Cloruro de Metileno	100	20	L
Benzeno	100	20	L	Metil etil cetona	100	20	L
Ácido Benzoico	100	20	R	Metil metacrilato	100	20	R
Cloruro de Benzoilo	100	20	R	Leche	–	20	R
Sangre	–	20	R	Mineral oils	–	20	R
Líquido de frenos	–	20	R	Aceites minerales	–	20	R
Salmuera (Cloruro de Sodio)	Saturado	20	R	N-dimetilacetamida	100	20	NR
Butanol	100	20	R	N-metil-pilorrídona	100	20	NR
Cloruro de calcio	50	20	R	Ácido Nítrico	5	20	R
Hipoclorito de Calcio	Saturado	20	R		30	20	R
Caprolactama	100	20	R		65	20	L
Disulfuro de Carbono	100	20	L	Ácido Oleico	100	20	R
Tetracloruro de Carbono	100	20	R		100	80	R
Agua con Cloro	Saturado	20	R	Oleum	–	20	L
Ácido Cloroacético	10	20	R	Parafina	–	20	R
	50	20	L	Percloroetileno	100	20	R
Cloroformo	100	20	L	Fenol	5	20	L
Ácido Crómico	20	20	R	Ácido Fenilsulfónico	10	20	R
	30	20	R	Ácido Fosfórico	40	85	R
Ácido Cítrico	60	20	R		50	20	R
Sulfato de Cobre (II)	Saturado	20	R		85	20	R
Cresoles	100	20	L	Ácido Pírico	50	20	R
Petróleo crudo	–	20	R	Propilenglicol	100	20	R
Ciclohexano	100	20	R	Hidróxido de Potasio	50	20	R
Ácido Decanóico (caprico)	100	20	R	Skydol® 500B4	–	20	R
	100	60	R	Skydol® LD4	–	20	R
Dietilenglicol	100	20	R	Hidróxido de Sodio	20	20	R
Dimetilformamida	100	20	NR		20	90	R
Etanol	100	20	R		32	20	R
Acetato de Etilo	100	20	L		50	20	R
Etilenglicol	100	20	R		50	60	R
Grasas	–	80	R		50	90	L
Ácido Fórmico	40	20	R	Hipoclorito de Sodio	15	20	R
	70	20	R	Estireno	100	20	R
	90	20	L	Azúcar	50	20	R
	100	20	L	Ácido Sulfúrico	50	20	R
Gasolina	–	20	R		98	20	L
Ácido Heptanóico	100	60	R	Tetrahidrofurano	100	20	L
Hexano	100	20	R	Tolueno	100	20	R
Ácido Clorhídrico	10	60	R	Ácido Tolueno	100	20	R
	37	20	R	Ácido Tricloroacético	100	20	L
Ácido Fluorhídrico	4	20	R	Trementina	–	20	R
	20	20	L	Aceites vegetales	–	80	R
Peróxido de Hidrógeno	30	20	R	Agua (destilada)	–	85	R
Isopropanol	100	20	R	Cerveza	–	20	R
Combustible	–	20	R	Xileno	100	20	R

R = Resistente

L = Resistencia Limitada

NR = No Resistente



# Pavimentos Antiestáticos

## Protección de componentes eléctricos

A medida que los dispositivos electrónicos se hacen más pequeños y se usan cada vez más, protegerlos de los efectos de una descarga electrostática se vuelve aún más crítico.

## Protección contra explosiones

Dondequiera que se usen solventes, ya sea en el procesamiento o para la limpieza, existe un riesgo potencial de formación de mezclas explosivas vapor/aire.

Del mismo modo, donde se manipulan o generan polvos orgánicos finos durante el proceso, se pueden generar mezclas de polvo/aire con el potencial de una explosión de polvo.

Una descarga electrostática puede proporcionar suficiente energía para encender tales mezclas, lo que a menudo resulta en una explosión.

## Un enfoque de sistema

Los pavimentos antiestáticos Ucrete tienen las propiedades conductoras necesarias para controlar la electricidad estática no deseada.

¡Pero necesitas más que un pavimento antiestático!

Necesitas un pavimento con la resistencia a disolventes y químicos, la temperatura y la resistencia al impacto para darle un pavimento de larga duración. Es posible que deba ser fácil de limpiar e higiénico, y tener la resistencia al deslizamiento para proporcionar un ambiente de trabajo seguro.

Producimos una amplia gama de pavimentos antiestáticos Ucrete, desde sistemas lisos y de terrazo hasta pavimentos de perfil definido altamente resistentes al deslizamiento. Queremos que tenga un pavimento que satisfaga todas sus necesidades y que brinde la seguridad del control estático.

Nota: Para evitar que el personal se cargue, deben estar en contacto eléctrico con el pavimento. Esto requerirá el uso de calzado antiestático.

## Electricidad estática no deseada

- Daña el equipo electrónico.
- Conduce a la acumulación no deseada de polvo.
- Causa molestias y accidentes.
- Enciende explosivos y mezclas de disolventes/aire o de aire/polvo.

	Resistencia a tierra EN 1081	Resistencia a tierra EN 61340-4-1	Resistencia Hombre a tierra EN 61340-4-5	Generación Voltaje del cuerpo EN 61340-4-5
▪ Requisitos en EN61340 -5 -2	n/a	< 1 GΩ	< 1 GΩ	<100V
▪ Ucrete MFAS-C	< 50 kΩ	< 50 kΩ	< 35 MΩ	< 50V
▪ Ucrete MF40AS	< 1 MΩ	< 1 MΩ	< 35 MΩ	< 50V
▪ Ucrete DP10AS	< 1 MΩ	< 1 MΩ	< 35 MΩ	< 100V
▪ Ucrete DP20AS	< 1 MΩ	< 1 MΩ	< 35 MΩ	< 100V
▪ Ucrete HPQAS	< 1 MΩ	< 1 MΩ	< 35 MΩ	< 100V
▪ UcreteTZAS	< 1 MΩ	< 1 MΩ	< 35 MΩ	< 50V
▪ Ucrete UD100AS	< 1 MΩ	< 1 MΩ	< 35 MΩ	< 100V





### Prevenir la electricidad estática

La mejor manera de evitar una descarga electrostática que pueda dañar equipos electrónicos sensibles o causar explosiones de polvo o solventes es, en primer lugar, evitar la acumulación de estática.

Los pavimentos antiestáticos Ucrete están diseñados para minimizar la generación de voltaje corporal y facilitar la disipación de la carga al suelo del personal que usa el calzado antiestático apropiado. Los pavimentos más conductores son más efectivos para prevenir la acumulación de electricidad estática.

### Áreas de manejo de explosivos

El sistema de pavimento conductivo Ucrete MFAS-C debe usarse allí donde se manipulen explosivos.



Nuestra referencia en Luton (Reino Unido):  
Measurement Technology Ltd



## La solución Higiénica

La higiene se debe ver en el entorno. Para obtener los mejores resultados, necesita el equipo y los procedimientos de limpieza correctos, pero también necesita prácticas de trabajo higiénicas.

El pavimento correcto también ayudará. Los pavimentos Ucrete son densos e impermeables y facilitan el mantenimiento de los estándares de higiene.

### Tan limpiable como el acero inoxidable

Todos los pavimentos Ucrete son densos e impermeables en todo su espesor y se ha demostrado que tienen los mismos niveles de limpieza bacteriana que el acero inoxidable.

### No promueve el crecimiento biológico

El pavimento Ucrete es esencialmente inerte, no es biodegradable y no promueve el crecimiento de bacterias u hongos. Esta es una de las razones por las cuales los pavimentos Ucrete se han utilizado en todas las industrias farmacéuticas y alimentarias en entornos que requieren los más altos estándares de higiene durante muchos años.

### Régimen de limpieza

Cualquiera que sea el entorno, una buena limpieza ayudará a que sus pavimentos se vean lo mejor posible y a garantizar que brinden un entorno de trabajo seguro y atractivo.

Para obtener los mejores resultados, se debe usar el equipo de limpieza mecánica, particularmente en pavimentos más grandes, y se debe tener cuidado para evitar la formación de aerosoles.

Las guías de limpieza están disponibles en su experto local de Master Builders Solutions.

### Sin durabilidad, no hay higiene

Los pavimentos defectuosos nunca son higiénicos. Cada grieta, delaminación y porosidad en el pavimento permite que las bacterias crezcan más allá del alcance de la limpieza.

Hacemos que los pavimentos Ucrete sean lo más resistentes posible para ayudarlo a mantener los estándares de higiene sin la necesidad de un mantenimiento continuo.

Prácticas  
de trabajo  
higiénicos



Seguro, h  
solución  
pavimento

Pavimentos  
certificados  
seguros para  
alimentos

Limpiable  
como acero  
inoxidable



Buena  
limpieza y  
mantenimiento



Higiénico  
para  
Ucrete



No  
promueve el  
crecimiento  
biológico



Duradero:  
probado  
desde 1969

### Higiene certificada

Las pruebas independientes realizadas por Campden BRI en el Reino Unido demuestran que los pavimentos Ucrete se pueden desinfectar de manera efectiva a un estándar comparable al acero inoxidable.

En 2018, pruebas microbiológicas independientes realizadas por el Polymer Institute (Alemania) utilizando el organismo de prueba Bacillus subtilis.

### Contenido inicial de gérmenes: 1.500.000 KbE/25 cm<sup>2</sup>

Desinfectante	KbE/25 cm <sup>2</sup> después de un tiempo de reacción		
	1 h	24 h	72 h
p-chloro-m-cresol, 0.3%	647 / 403	195 / 252	< 10 / < 10
Cloruro de alquil dimetil bencil amonio, 0.1%	136 / 176	270 / 59	< 10 / < 10
p-tolueno sulfona cloramida-Na, 5%	155 / 165	< 10 / < 10	< 10 / < 10
Formaldeido, 5%	< 10 / < 7	< 10 / < 10	< 10 / < 10
Etanol, 70%	313 / 282	30 / 34	< 10 / < 10
Agua	4400 / 2800	402 / 379	< 10 / < 10

Las pruebas muestran la eficacia de una gama de desinfectantes industriales en un pavimento Ucrete UD200. No hay crecimiento después de 72 horas, incluso en el control usando solo agua, lo que demuestra que Ucrete no promueve el crecimiento biológico, asegurando que el pavimento permanezca higiénico desde el momento de la limpieza hasta que se reinicie la producción.

### ¿Por qué pavimentos sin juntas?

Las juntas son puntos débiles en cualquier pavimento. Los pavimentos Ucrete no necesitan juntas, excepto las presentes en el soporte de hormigón y podemos asesorar sobre cómo diseñar dichas juntas para crear un pavimento higiénico sin juntas. Los pavimentos de baldosas exhiben juntas entre las baldosas que se degradan con el tiempo, incluso cuando se rellenan con lechada de epoxi, y se abren cuando el pavimento está sujeto a derrames de agua caliente, lo que permite que las bacterias crezcan más allá del alcance de la limpieza.





Nuestra referencia en Versmold (Germany):  
Reinert meat factory





## Prestaciones a largo plazo

### Mejor valor

Es fácil entender por qué un pavimento Ucrete tiene una buena relación calidad-precio, si se considera el riesgo para la higiene y la seguridad de un pavimento defectuoso y los costos en la pérdida de producción y el tiempo de gestión de reemplazarlo. Ucrete le brinda el mejor valor por su dinero porque es un pavimento de larga duración. ¿Pero de dónde viene esta durabilidad?

La durabilidad es el resultado de una combinación de factores, desde la combinación de alta resistencia con resiliencia a la resistencia química y mecánica del pavimento. Los áridos se seleccionan específicamente por su tenacidad y resistencia a la abrasión. Utilizamos las mejores materias primas, no las más baratas.

### Probado en servicio desde 1969

En la industria alimentaria, por ejemplo, los ácidos orgánicos son endémicos; hay ácidos orgánicos de la leche, frutas o aceites vegetales. A medida que los derrames se evaporan, las concentraciones aumentan y se vuelven más agresivas. Los efectos de tales productos químicos son acumulativos y se harán evidentes con el tiempo. La resistencia química superior que proporciona un pavimento Ucrete es el margen de seguridad que ayuda a garantizar que un pavimento Ucrete dure 20 años o más.

Los pavimentos más gruesos son más duraderos que los más delgados, porque el grosor adicional protege la interfase de unión de la tensión en servicio. Los agregados más grandes aportan una mejor resistencia al rayado y permiten que un pavimento mantenga su perfil antideslizante, especialmente donde hay impacto o movimientos frecuentes por el tráfico de ruedas de plástico duro o de acero.

### La durabilidad viene de abajo

Para obtener las mejores prestaciones de su pavimento Ucrete, se requiere un sustrato bien diseñado. Dibujos detallados y notas de orientación están disponibles. Podemos aprovechar nuestra experiencia de más de 50 años de pavimentos Ucrete para ayudarlo a obtener los mejores resultados posibles.

Póngase en contacto con su representante local de Ucrete; estarán encantados de ayudarlo a realizar las especificaciones correctas para satisfacer todas sus



### Aún en servicio después de 35 años

En 1984, la Cervecería Magor instaló 2800 m<sup>2</sup> de pavimentos Ucrete en su sala de barriles (arriba). El pavimento recibe agua caliente y derrames químicos bajo la lavadora de barriles, así como el impacto ocasional de barriles. La línea llena hasta 1000 barriles por hora durante todo el día. Parar no es una opción.

La inversión inicial en un pavimento Ucrete de calidad fue ampliamente compensada por el enorme costo que implicaría cerrar esta planta para reemplazar el pavimento. Después de este pavimento, la cervecería ha instalado muchos miles de metros cuadrados de pavimentos Ucrete y continúa haciéndolo hoy.



## Nuestra contribución a la Sostenibilidad

### Hacer buen uso de recursos limitados

Construir y mantener cualquier tipo de estructura significa enfrentar un desafío clave de sostenibilidad: el consumo de recursos naturales.

### Costos de toda la vida

Las soluciones de pavimentos industriales Ucrete contribuyen a la sostenibilidad en muchos aspectos a lo largo de su ciclo de vida. La longevidad de los pavimentos Ucrete, con muchos pavimentos de 20 a 30 años aún en servicio, ayuda a ahorrar recursos preciosos.

¿Qué podría ser más derrochador de materias primas, tiempo y energía que romper y tirar un pavimento después de cinco o diez años?

### Protección del clima

La contribución de los pavimentos Ucrete a la protección climática y al ahorro de energía se demuestra mediante una evaluación de impacto ambiental independiente.

BMG Engineering de Zurich, realizó una evaluación de los pavimentos Ucrete. Miraron un escenario de una gran

cocina comercial, como en una prisión u hospital, y comparó una especificación Ucrete UD200 con una especificación típica de pavimento de baldosas que tradicionalmente podría usarse para esta aplicación.

Los resultados son convincentes; metro cuadrado por metro cuadrado se encontró que un pavimento de baldosa equivalente tenía una demanda de energía acumulada 50% más alta, un potencial de calentamiento global 70% más alto, un potencial de agotamiento de ozono 200% más alto y un 50% más de uso de agua que un pavimento Ucrete UD200 de 9 mm de espesor. Claramente, Ucrete ofrece importantes beneficios para el medio ambiente.

### Edificio sostenible

Los sistemas para evaluar la sostenibilidad de un edificio son cada vez más importantes en la industria de la construcción y confirman la contribución de los pavimentos Ucrete a la construcción sostenible.

El Leadership in Energy & Environmental Design Green Building Rating System LEED® proporciona un proceso para





verificar que un proyecto fue diseñado y construido de manera sostenible. Cubre las prestaciones en áreas clave de la salud humana y ambiental: desarrollo sostenible del sitio, ahorro de agua, eficiencia energética, selección de materiales y calidad ambiental interior.

Con respecto a la selección de materiales, se realizan una serie de créditos para alentar el uso de materiales más sostenibles y respetuosos con el medio ambiente. Hay disponible una Declaración de información del producto para la documentación crediticia LEED® New Construction (NC) Versión 3.0 para todos los productos y sistemas de pavimentos Ucrete.

### Protegiendo el aire que respiramos

Somos cada vez más conscientes de la importancia del aire limpio. Las emisiones que afectan la calidad del aire están controladas por una variedad de regulaciones nacionales y estándares voluntarios.

La certificación Indoor Air Comfort Gold de Eurofins combina las especificaciones más estrictas de todas las regulaciones

europeas relevantes y etiquetas voluntarias. Auditorías de producción y el control de calidad aseguran que Ucrete cumpla con todos los requisitos de emisiones del producto. Las calidades Ucrete producen emisiones muy bajas y cumplen con todos los requisitos de emisiones para los sistemas de pavimentos interiores en Europa, incluidos AgBB en Alemania, M1 en Finlandia y Afsset en Francia. Ucrete se ha medido en A+, la mejor calificación de emisiones francesa.

Esto demuestra que Ucrete puede proporcionar pavimentos sin ningún compuesto volátil que pueda contaminar los alimentos o afectar el bienestar del personal.

### Manteniéndonos a salvo

En el uso diario, los pavimentos Ucrete ayudan a nuestros clientes en muchas industrias a satisfacer sus necesidades de sostenibilidad, por ejemplo, al manipular productos químicos agresivos y nocivos, Ucrete ayuda a proporcionar la contención que les impide escapar al medio ambiente. Nada es más derrochador que un accidente en el trabajo. Los pavimentos antideslizantes y antiestáticos Ucrete funcionan sin descanso para mantener a todos seguros.







# Pensando en Farmacéuticas

## Pensando en la funcionalidad

Los pavimentos de la industria farmacéutica deben cumplir una serie de funciones complejas. Sobre todo, deben ayudar a garantizar la calidad del producto y la seguridad de los trabajadores.

Las salas limpias en las que se fabrican y envasan los medicamentos deben ser estériles y libres de polvo, lo que requiere una excelente limpieza del pavimento.

Las cualidades de limpieza de los pavimentos Ucrete tienen una alta calificación aquí: ser densos e impermeables les permite limpiarse a un estándar comparable al acero inoxidable, lo que los convierte en una solución extremadamente higiénica para la industria farmacéutica.

Pero los pavimentos solo pueden mantener su capacidad de limpieza y sus propiedades higiénicas si resisten los disolventes, productos químicos y la fuerte abrasión del plástico duro y el tráfico de ruedas de acero habitual.

Ucrete es reconocido por su resistencia química y durabilidad, brindando soluciones duraderas, asegurando estándares de higiene y minimizando el mantenimiento en los años venideros.

Muchas áreas de producción farmacéutica implican trabajar con polvos orgánicos extremadamente finos, creando el potencial de explosiones de polvo, mientras que los compuestos orgánicos volátiles también se usan ampliamente, en el proceso y para la limpieza y desinfección. En consecuencia, el control de la electricidad estática es un factor de seguridad crítico que se aborda fácilmente utilizando una de nuestra gama de soluciones de pavimentos antiestáticos Ucrete.

Desde las zonas de descarga de cisternas y tanques de contención, hasta las salas limpias y de elaboración de comprimidos, el pavimento Ucrete proporciona la superficie apropiada para satisfacer las diversas necesidades de la industria farmacéutica.

## Campos típicos de aplicación

Durante más de 40 años, Ucrete ha estado proporcionando pavimentos duraderos en toda la industria farmacéutica.

Por ejemplo, en la fabricación primaria y secundaria, naves de lavado, salas limpias, zonas asépticas, molido y mezcla, plantas piloto elaboración de comprimidos.



Nuestra referencia en Newcastle  
(Reino Unido): Sanofi

The image shows an industrial setting with a large red piece of machinery in the foreground. The floor is a red aggregate finish. In the background, there are various pipes, tanks, and structural elements of the facility. An orange text box is overlaid on the right side of the image.

## Piensa en estética

Como parte importante de la vida diaria, un pavimento no solo debe ser funcional y económico, sino que también debe ser estéticamente agradable, incluso en instalaciones industriales.

¡Los pavimentos Ucrete TZ demuestran que incluso el pavimento más duro puede verse bonito!

Si bien tiene las prestaciones mecánicas y químicas que se espera de un pavimento Ucrete, Ucrete TZ tiene la estética de un pavimento de terrazo sin juntas. Soportará descargas regulares y rutinarias de agua hirviendo y es resistente a los disolventes. Una versión antiestática está disponible.

Para obtener información detallada sobre el pavimento Ucrete TZ, comuníquese con su oficina local de Master Builders Solutions.





## Pensando en Químicas

### Pensando en la funcionalidad

La industria química plantea varios desafíos para los pavimentos. Por ejemplo, si se producen fugas o derrames de productos químicos a menudo peligrosos, debe estar contenido hasta que pueda tratarse de manera efectiva y segura. Por lo tanto, los pavimentos deben ser densos e impermeables con la resistencia química requerida, fáciles de limpiar y con niveles apropiados de resistencia al deslizamiento.

Ucrete cumple con estos requisitos, y lo ha hecho durante más de 50 años. Es rápido y fácil de instalar, con una amplia gama de perfiles antideslizantes y un amplio espectro de resistencia química; a ácidos, álcalis, grasas, aceites, solventes y soluciones salinas. Esto lo convierte en el pavimento ideal donde la resistencia química es imprescindible.

### Un revestimiento sin juntas

Ucrete proporciona un sistema de protección de superficie denso e impermeable que se puede usar en áreas de proceso húmedas y secas y también se puede usar para revestir cubetos, zócalos, canales y desagües, asegurando así que los productos químicos estén contenidos y no escapen al medio ambiente.

### También para zonas ATEX

Dondequiera que se manejen polvos combustibles, disolventes o gases, existe un riesgo real de explosiones. Los pavimentos antiestáticos y conductivos proporcionan no solo la resistencia química y a los disolventes requerida, sino que aseguran que la electricidad estática se mantenga bajo control.



### Campos típicos de aplicación

Durante más de 50 años, Ucrete ha estado proporcionando pavimentos duraderos en toda la industria química. Por ejemplo, en la fabricación de productos químicos a granel, galvanoplastia, curtido, textiles, minería, refinación de metales pesados, productos químicos para el hogar, artículos de tocador, producción de biodiesel, cubetos de contención, áreas de proceso húmedo, muelles de carga de camiones cisterna.

### Pensando económicamente

Los pavimentos y los revocos de Ucrete toleran la humedad del soporte y se instalan rápidamente en una amplia gama de condiciones del lugar, lo que a menudo permite que el trabajo continúe sin la necesidad de protección climática, minimizando así el tiempo de inactividad y proporcionando la solución de revestimiento de protección más rentable.

Para obtener información detallada, comuníquese con su experto local de Master Builders Solutions.



## Pensando prácticamente

Cualquier junta en el soporte creará puntos débiles en el revestimiento Ucrete, lo que requerirá un mantenimiento continuo. Si las juntas están correctamente diseñadas, se reducen los costos de mantenimiento y se mejoran las prestaciones del pavimento.

Las losas de hormigón se cortan con frecuencia cada 6 m para controlar la retracción del hormigón. Diseñe su losa con un refuerzo de acero adecuado para controlar la retracción y que las juntas desaparezcan.

Las juntas se asocian frecuentemente con canales de drenaje, por ejemplo, donde un pavimento Ucrete se encuentra con un elemento metálico o rejillas. En muchas circunstancias, los canales se pueden revestir con Ucrete, eliminando la necesidad de tales uniones, como se demostró en Fruit of the Loom.

Donde se requieran juntas, deben ubicarse donde sean accesibles para inspección y mantenimiento. Para obtener más información sobre el diseño del soporte, contacte con su experto local de Master Builders Solutions.

Dyehouse en Fruit of the Loom. Canales completamente revestidos con Ucrete, eliminando la necesidad de las juntas normalmente asociadas con un canal y mejorando la vida útil del pavimento.





## Pensando en Alimentos

### Pensando en la funcionalidad

La industria alimentaria proporciona un ambiente de trabajo difícil para los pavimentos. Contenedores y parrillas con ruedas duras, derrames a altas temperaturas y entornos de choque térmico estresan el pavimento; a menudo, un gran número de trabajadores se está moviendo en pavimentos grasientos y deben mantenerse seguro.

### No hay higiene sin durabilidad

Sobre todo, se debe mantener la calidad de los alimentos. La higiene es crítica. Para que un pavimento permanezca higiénico, debe resistir los productos químicos, el impacto y la abrasión del entorno del proceso. Un pavimento defectuoso nunca puede ser higiénico; cada parche, cada loseta reemplazada, cada visita de mantenimiento compromete la higiene y la seguridad alimentaria. Por eso hacemos Ucrete un pavimento tan resistente.



### Pensando en la higiene

Usted sabe que su pavimento debe limpiarse, así que elija un pavimento que pueda limpiarse con el mismo estándar que el acero inoxidable. Y elija un pavimento que no absorba la humedad, para que no desperdicie energía extrayendo la humedad del aire. Y elija un pavimento que no admita el crecimiento de bacterias y moho, de modo que cuando haya limpiado su pavimento, este permanezca limpio. Elija un pavimento Ucrete.

Su pavimento Ucrete cumplirá con el International Food Standard (IFS), cumplirá con los estándares de emisiones de COV más estrictos y no se contaminará, incluso durante la aplicación. Para un pavimento Ucrete que satisfaga todas sus necesidades, comuníquese con su oficina local de Master Builders Solutions.

### Campos típicos de aplicación

Durante casi más de 50 años, Ucrete ha estado proporcionando pavimentos duraderos en toda la industria de alimentos y bebidas. Por ejemplo: mataderos, catering de líneas aéreas, panaderías, cervecerías, cocinas comerciales, confitería, carnes cocidas y curadas, lecherías, destilerías, congeladores, prensas de zumos de frutas, preparación y procesamiento de carne, pescado y aves, leche en polvo, refrescos, comidas preparadas, azúcar refinado, procesamiento de vegetales, procesamiento de aceites vegetales, áreas de lavado.





## Pensando en la estética

Es posible que necesite un pavimento muy rugoso debido a la fuerte contaminación por grasa durante el día, pero el pavimento de la fábrica aún debe verse bien cuando los clientes lo visitan.

Los sistemas Ucrete CS ofrecen la resistencia al deslizamiento que necesita, son fáciles de limpiar y tienen la estética que desea. Colores claros que mantienen su color, que resisten las manchas y proporcionan un entorno de trabajo brillante, seguro y atractivo.

Para obtener información específica sobre los pavimentos Ucrete, contacte con su oficina local de Master Builders Solutions.



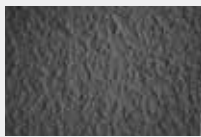


# Carta de Colores Ucrete

## Sistemas estándar



▪ Azul



▪ Verde/Marrón



▪ Rojo



▪ Crema



▪ Gris



▪ Amarillo



▪ Verde



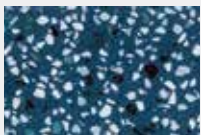
▪ Naranja



▪ Amarillo Brillante

Los sistemas de pavimentos Ucrete han sido formulados para proporcionar la más alta resistencia química y al calor. Como resultado directo, se producirá una coloración amarillenta del pavimento instalado en áreas de exposición directa a los rayos UV. Esto es más evidente en colores más claros.

## Ucrete TZ y Ucrete TZAS



▪ Azul



▪ Verde/Marrón



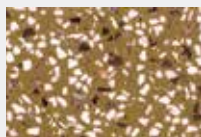
▪ Rojo



▪ Crema



▪ Gris



▪ Amarillo



▪ Verde



▪ Naranja



▪ Amarillo Brillante

## Ucrete HPQ



▪ Constable



▪ Monet



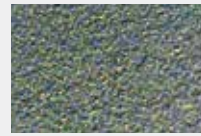
▪ Da Vinci



▪ Picasso



▪ Goya



▪ Renoir



▪ Lowry



▪ Titian



▪ Matisse



▪ Turner

Todos los colores mostrados son aproximados. Los nueve colores de sistemas estándar se utilizan en muchos sistemas de pavimentos diferentes. El acabado exacto del pavimento dependerá de la especificación particular y las condiciones en el sitio.

## Ucrete CS



▪ Verde/Marrón



▪ Azul



▪ Amarillo



▪ Verde



▪ Gris



▪ Azul Claro



▪ Verde Claro



▪ Gris Claro



▪ Naranja



▪ Crema



▪ Rojo



▪ Amarillo Brillante

Se encuentra disponible una amplia gama de tonos claros y pastel de color estable para mejorar la estética de su lugar de trabajo. Los sistemas Ucrete CS son resistentes a la decoloración debido a las manchas o la luz ultravioleta.







# Master Builders Solutions

La marca Master Builders Solutions reúne todos nuestros conocimientos para la creación de soluciones químicas para la nueva construcción, el mantenimiento, la reparación y la restauración de estructuras. Master Builders Solutions es el resultado de más de un siglo de experiencia en la industria de la construcción. Master Builders Solutions se basa en el know-how y la experiencia de una comunidad mundial de expertos en construcción.

Combinamos los elementos adecuados de nuestra cartera para resolver los problemas específicos que se plantean en cada obra. Colaboramos entre distintas áreas de conocimiento y regiones y aprovechamos la experiencia obtenida en innumerables proyectos de construcción en todo el mundo. Utilizamos las tecnologías mundiales, así como nuestro profundo conocimiento de las necesidades constructivas locales para desarrollar innovaciones que ayuden a nuestros clientes a construir mejor y de forma sostenible.

La amplia cartera de productos de la marca Master Builders Solutions incluye mezclas de hormigón, mezclas de cemento, soluciones para la construcción subterránea, soluciones de impermeabilización, selladores, soluciones de reparación de hormigón y revestimientos de protección, lechadas de alta resistencia, soluciones de pavimento de alto rendimiento y soluciones de energía eólica para tierra y mar.

## Nuestro portfollio completo

- Aditivos para hormigón.
- Aditivos para cemento.
- Soluciones químicas para la construcción subterránea.
- Soluciones de impermeabilización.
- Sellantes / Selladores.
- Soluciones para reparación y protección del hormigón.
- Grouts.
- Soluciones de pavimentos de alto rendimiento.
- Soluciones para colocación de cerámica.

**¡No dude en contactar  
con nosotros si necesita  
información más específica!**





## Construyendo el futuro con los servicios digitales de Master Builders Solutions: rápido, fácil e inteligente



### Online Planning Tool

La Herramienta de planificación en línea está diseñada especialmente para controladores de calidad, proyectistas e ingenieros. Le ayudará a elegir la solución adecuada en función del sector y el tipo de construcción, y podrá descargar un informe personalizado de especificación, con objetos BIM, certificados y una documentación completa de productos en solo tres pasos. ¡Empiece ahora mismo!



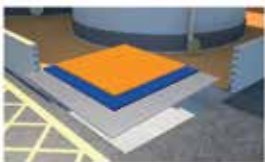
[www.online-planning.master-builders-solutions.com/es/spain](http://www.online-planning.master-builders-solutions.com/es/spain)



### Solunaut

Solunaut es una herramienta diseñada para todos los profesionales del sector de la construcción. Ofrece una visión general de nuestras soluciones por sectores: alimentación y bebidas, químico y aguas residuales, incluido TDS, así como la posibilidad de contactar directamente con nosotros para plantearnos consultas.

[www.solunaut.master-builders-solutions.com/esp/es](http://www.solunaut.master-builders-solutions.com/esp/es)



### BIM

Con más de 200 objetos BIM, y pronto más de 400 modelos Revit, la cartera BIM de Master Builders Solutions es la más amplia en el sector de productos químicos para la construcción. Comprende 13 segmentos de la construcción, como sistemas de impermeabilización, pavimentos de alta resistencia, reparación de hormigón y revestimientos de protección, así como sistemas de control de expansión y sistemas murales.

[www.bimobject.com/es/mbcc-group/privatecloud/master-builders-solutions-](http://www.bimobject.com/es/mbcc-group/privatecloud/master-builders-solutions-)



### Redes sociales de Master Builders Solutions

Permanezca conectado con nosotros en nuestras redes sociales para obtener la información más reciente sobre nuestras soluciones, noticias, vídeos y actos promocionales.



# Master Builders Solutions para la Industria de la Construcción

## MasterAir

Soluciones completas para hormigón con aire incorporado

## MasterBrace

Soluciones de refuerzo del hormigón

## MasterCast

Soluciones para el sector de los prefabricados de hormigón

## MasterCem

Soluciones para la fabricación de cemento

## MasterEase

Baja viscosidad para un hormigón de alto rendimiento

## MasterEmaco

Soluciones para la reparación del hormigón

## MasterFinish

Soluciones para el tratamiento del encofrado y la mejora de la superficie

## MasterFlow

Soluciones para la lechada de precisión

## MasterFiber

Soluciones integrales para el hormigón reforzado con fibras

## MasterGlenium

Soluciones para hormigón de alto rendimiento

## MasterInject

Soluciones para la inyección de hormigón

## MasterKure

Soluciones para el curado de hormigón

## MasterLife

Soluciones para una mayor durabilidad

## MasterMatrix

Control reológico avanzado para el hormigón

## MasterPel

Soluciones para hormigón impermeable

## MasterPolyheed

Soluciones para hormigón de gama media

## MasterPozzolith

Soluciones para la reducción de agua en el hormigón

## MasterProtect

Soluciones para la protección del hormigón

## MasterRheobuild

Soluciones para hormigón de alta resistencia

## MasterRoc

Soluciones para construcción subterránea

## MasterSeal

Soluciones para impermeabilización y sellado

## MasterSet

Soluciones para el control del fraguado

## MasterSuna

Soluciones para arena y grava en el hormigón

## MasterSure

Soluciones para una extraordinaria conservación de la maleabilidad

## MasterTile

Soluciones para colocación de cerámica

## MasterTop

Soluciones para pavimentos industriales y comerciales

## Master X-Seed

Soluciones avanzadas de aceleradores para hormigón

## Ucrete

Soluciones de pavimentación para entornos hostiles



## QUANTIFIED SUSTAINABLE BENEFITS ADVANCED CHEMISTRY BY MASTER BUILDERS SOLUTIONS

Los números hablan por sí solos: hemos reseñado algunas de las soluciones de producto más eficientes desde el punto de vista ecológico para el hormigón y la producción de prefabricados, la construcción, la ingeniería civil y la pavimentación.

[www.sustainability.master-builders-solutions.com/es](http://www.sustainability.master-builders-solutions.com/es)



### Master Builders Solutions España, S.L.U.

Carretera de l'Hospitalet, 147-149 - Edificio Viena - 1era Planta

08940 Cornellà de Llobregat • Barcelona

Tel. 93 619 46 00

[mbs-cc@mbcc-group.com](mailto:mbs-cc@mbcc-group.com)

[www.master-builders-solutions.com/es.es](http://www.master-builders-solutions.com/es.es)

Los datos contenidos en esta publicación se basan en nuestros conocimientos y experiencias actuales. No constituyen un contrato de calidad de los productos y, en vista de los muchos factores que puede afectar el procesamiento y aplicación de nuestros productos, no exime a los usuarios de la responsabilidad de llevar a cabo sus propias investigaciones y pruebas. La responsabilidad sobre la calidad de los productos se basa únicamente en los datos de la ficha técnica. Las descripciones, diagramas, fotografías, datos, proporciones, pesos, etc que figuran en esta publicación pueden cambiar sin información previa. Es responsabilidad del receptor de nuestros productos asegurar que se respetan los derechos de propiedad y las leyes y normativas en vigor (09/2021).