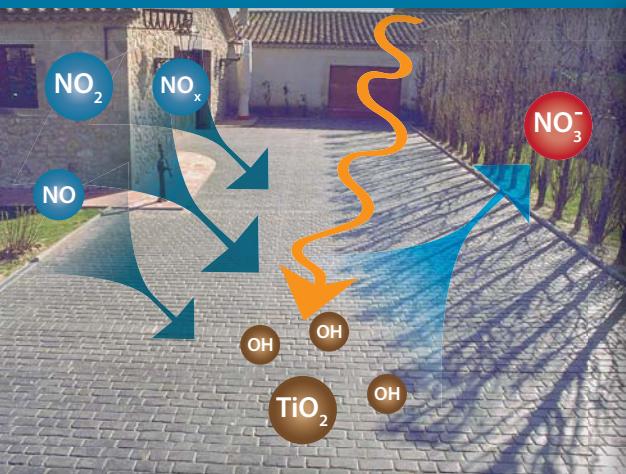




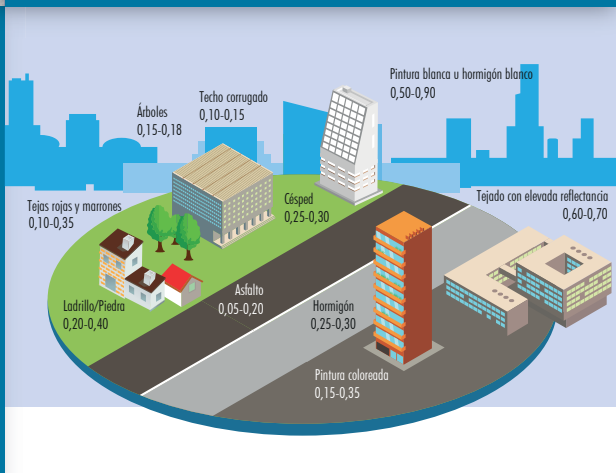
Los pavimentos de hormigón **ahorran** hasta un **6,7%** del **combustible** utilizado por los vehículos que circulan sobre ellos

Los edificios de hormigón **ahorran** hasta un **70%** de la **energía** de climatización e incrementan la **productividad** de los trabajadores en un **20%**



Los hormigones descontaminantes **eliminan** del aire los **dióxidos de nitrógeno y de azufre** que causan enfermedades respiratorias

Los pavimentos de hormigón eliminan las islas de calor, **reduciendo** la temperatura ambiente en las ciudades hasta **3°C** en verano



www.ptehormigon.org
secretario@ptehormigon.org
 (+34) 914 411 688

Miembros de la Plataforma Tecnológica Española del Hormigón



www.andece.org
andece@andece.org
 (+34) 913 238 275



www.anehop.com
info@anehop.com
 (+34) 914 416 834



www.anfah.org
secretaria@anfah.org
 (+34) 914 570 784



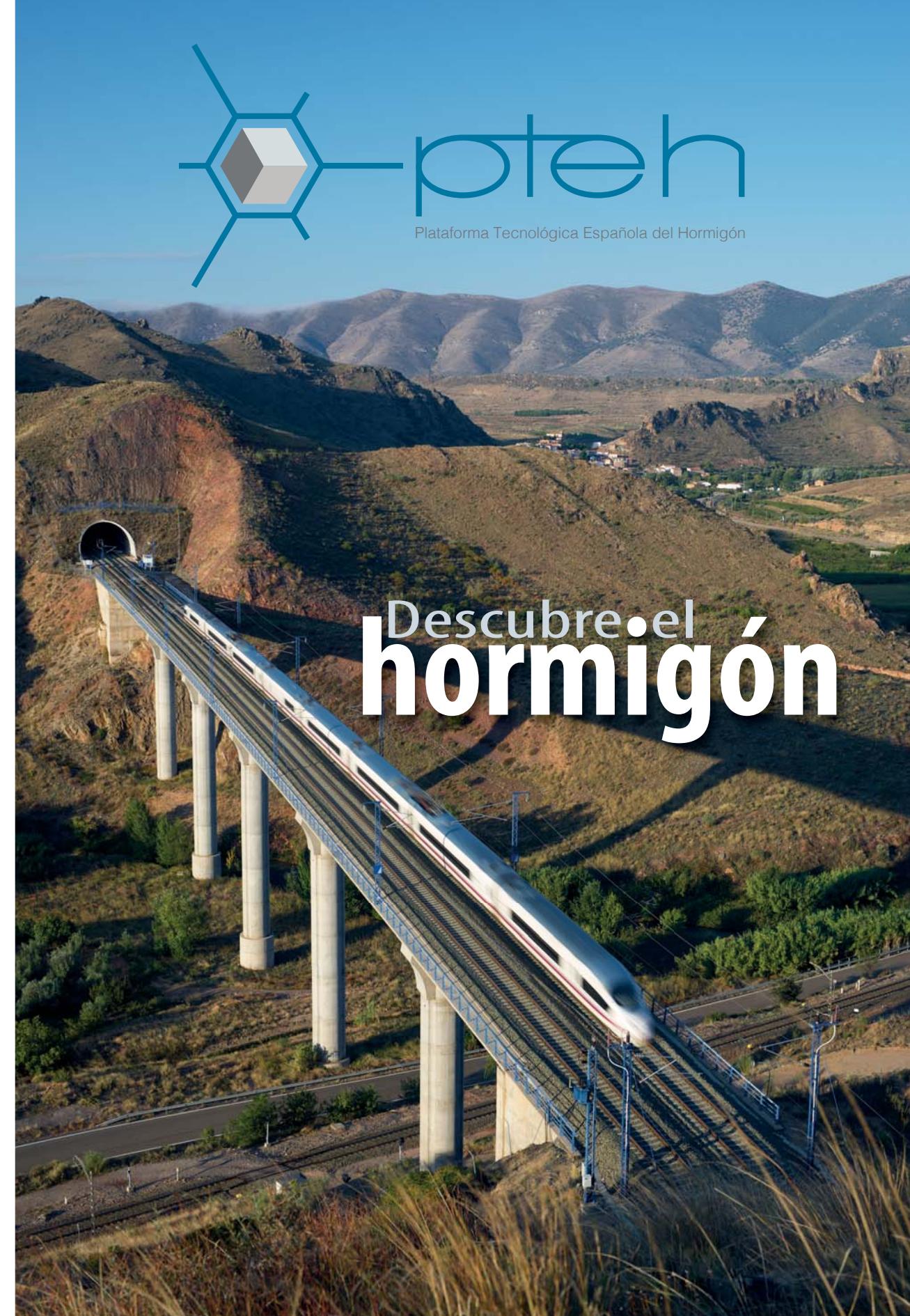
www.aridos.info
secretariafda@aridos.info
 (+34) 915 522 526



www.ieca.es
tecnologia@ieca.es
 (+34) 914 014 112



www.oficemen.com
info@oficemen.com
 (+34) 914 411 688



Descubre el **hormigón**

UNA MISIÓN

TRABAJAR POR UNA SOCIEDAD TECNOLÓGICA CON HORMIGÓN



Impresoras 3D



Hormigón 4.0



Pavimentos inteligentes para conducción autónoma



Pavimentos solares

SolaRoad Netherlands



Hormigones autorreparables



Hormigones reciclados

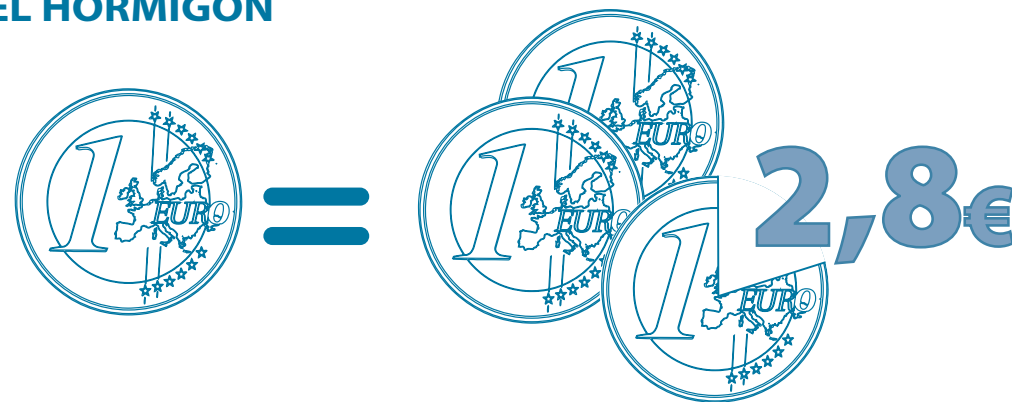
La Plataforma Tecnológica Española del Hormigón es una iniciativa privada que tiene por objeto promover la innovación, difundir la tecnología del hormigón, las características de este material y la evolución experimentada para satisfacer las demandas sociales de bienestar y sostenibilidad.

La industria del hormigón en cifras



VALOR AÑADIDO GENERADO POR LA INDUSTRIA DEL HORMIGÓN

VALOR AÑADIDO EN LA SOCIEDAD



La industria del hormigón potencia la economía local y fomenta la integración territorial

EL HORMIGÓN EN TU VIDA



A nivel mundial, cada ciudadano consume de media 500 kg de hormigón al año. Está presente en hospitales, colegios, carreteras, puentes, túneles... El hormigón es esencial para protegernos de las adversidades meteorológicas, para acceder a la sanidad y a la educación, para calentarnos, para desplazarnos,...

Sabías que el hormigón está presente en ...



... el abastecimiento a hogares de 2.200 millones de m³ al año?



... en los casi 800 hospitales de España?



... la depuración anual de 5.000 millones de m³?



... en la generación de 88.000 GW·h/año de energías renovables, el 33% de la energía total consumida en España?