

A high-angle photograph of a swimming pool. The pool's water is a clear, vibrant turquoise color. In the foreground, a stone deck with a herringbone pattern leads into the pool. A white spherical light fixture sits on the edge of the pool. The background shows a lush green lawn and trees.

Gresmanc POOLS

PISCINA RESIDENCIAL Y TÉCNICA PRIVATE AND TECHNICAL SWIMMING POOL

Gresmanc
G R O U P

Llevamos más de 30 años creando soluciones cerámicas extraordinarias que dan respuesta a los requerimientos más exigentes del mercado a nivel mundial.

La sabiduría de la tradición unida al espíritu innovador que nos caracteriza, hacen que siempre estemos en búsqueda de nuevas soluciones que aporten valor en la sociedad. Por ello, la inversión en tecnología junto con la rigurosa labor del departamento de I+D+i son claves en nuestra filosofía empresarial.

Sentimos verdadera pasión por nuestro trabajo, nuestro fin último es mejorar "la calidad de vida de las personas" siendo responsables con el medio ambiente. Desde los inicios, nuestros procesos están diseñados para cuidar de la naturaleza. Nuestra materia prima nace en la tierra, de forma natural la cuidamos y mediante nuestro buen hacer la transformamos en bellas piezas cerámicas de gran resistencia y durabilidad.

We have been creating extraordinary ceramic solutions for more than 30 years that respond to the most demanding requirements of the world market.

The wisdom of tradition together with the innovative spirit that characterizes us, makes us always in search of new solutions that add value to society. For this reason, investment in technology together with the rigorous work of the R + D + i department are key to our business philosophy.

We feel true passion for our work, our ultimate goal is to improve "the quality of life of people" being responsible with the environment. From the beginning, our processes are designed to take care of nature. Our raw material is born in the earth, we naturally take care of it and through our good work, we transform it into beautiful ceramic pieces of great resistance and durability.



NUESTRAS SOLUCIONES CERÁMICAS PARA PISCINAS
OUR CERAMIC SOLUTIONS FOR POOLS



White Stone. Base 1200 x 600 mm y peldaño recto.



GRES EXTRUSIONADO ANTIBACTERIANO Y ANTIVIRAL ANTIBACTERIAL AND ANTIVIRAL EXTRUDED CLINKER



ENTORNOS SALUDABLES LIBRES DE VIRUS Y BACTERIAS

ES - Nuestra cerámica cuenta con propiedades antivirales según la norma ISO 21702. Tras 60 minutos, la actividad viral se reduce en un 90% y la superficie es segura para los humanos. Además nuestros productos cerámicos eliminan el 99% de las bacterias en su superficie en cumplimiento con la norma ISO 22196.

La propiedad antiviral y antibacteriana de Active Plus Natural no se agota, se mantiene activa durante toda la vida útil de nuestra cerámica ya que se incorpora a nivel nanométrico y no necesita de luz, ni de ningún otro factor externo para su funcionamiento.

HEALTHY ENVIRONMENT FREE OF VIRUS AND BACTERIA

EN - Our ceramics have antiviral properties according to the ISO 21702 standard. After 60 minutes, viral activity is reduced by 90% and surface is safe for humans. Also our ceramic products eliminate 99% of the bacteria on their surface in compliance with the ISO 22196 standard.

The antiviral and antibacterial property of Active Plus Natural does not run out, it remains active throughout the useful life of our ceramic, it is incorporated at the nanometric level and does not need light, nor any other external factor for its operation.

INDEX

Gresmanc PISCINA RESIDENCIAL | PRIVATE POOLS

Nuestras colecciones <i>Our collections</i>	7
Serie Urban	8-15
Serie Natural Stones	16-29
Serie Evolution	30-35
Serie Madera /Wood	36-41
Serie Piedra /Stone	42-47
Soluciones para piscinas <i>Solutions for swimming pools</i>	48-49

KlinkerTech PISCINA TÉCNICA | TECHNICAL POOLS

Bases	54-55
Piezas especiales <i>Special pieces</i>	56-57
Sistema finlandés <i>Finland system</i>	58-61
Sistema wiesbaden <i>wiesbaden system</i>	62-63
Numeración de calle y señalización de profundidad <i>Lane marking and depth marking tiles</i>	64-65
Características técnicas <i>Technical data</i>	66-67

DETALLES QUE NOS HACEN DIFERENTES

DETAILS THAT MAKE US DIFFERENT



Serie Evolution White Stone y Serie Natural Stones Paradise Bali. Piscina con borde infinty.

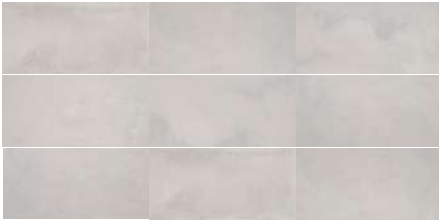


Serie Madera Yukón. Rejilla cerámica para piscina desbordante.

NUESTRAS COLECCIONES | OUR COLLECTIONS

SERIE URBAN

Oslo



Niza

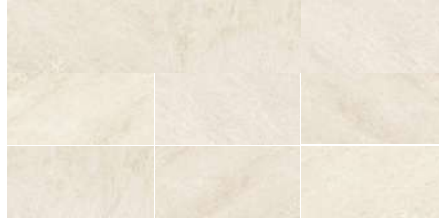


SERIE EVOLUTION

White Stone



Beige Stone



SERIE MADERA / WOOD

Amazónica

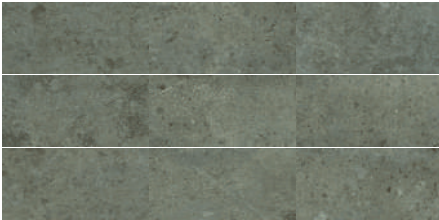


Yukón



SERIE NATURAL STONES

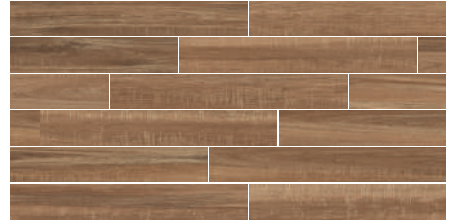
Paradise Bali



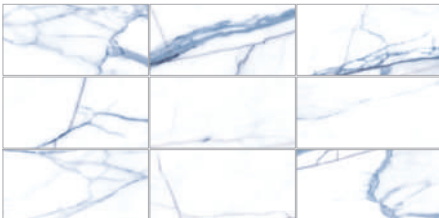
Grey



Taiga

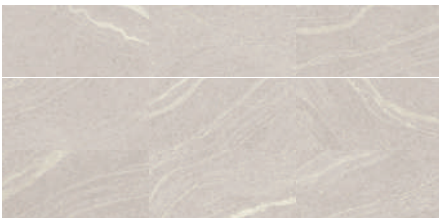


Oceanic

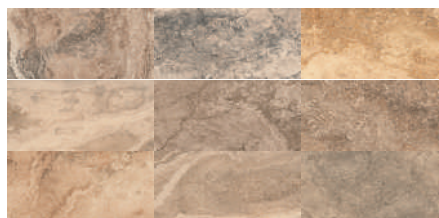


SERIE PIEDRA / STONE

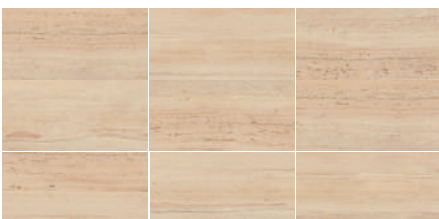
Amberes



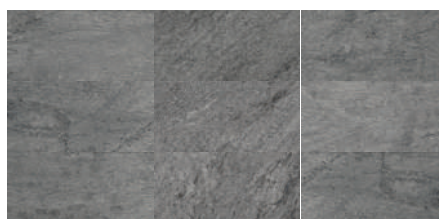
Bermeo



Tívoli



Tui



COLORES / COLORS:



Oslo



Niza



MEDIDAS DE BASE / BASE DIMENSIONS:



625 x 310 x 10 1200 x 600 x 10

CARACTERÍSTICAS / FEATURES



SERIE URBAN



Niza. Base 1200x600 mm, peldaño recto.



Oslo. Base 1200x600 mm, peldaño recto.

SERIE URBAN



OSLO

ES - Esta nueva propuesta va a enamorar, un acabado con efecto de hormigón pulido gris con una gráfica muy rica que busca crear una superficie con ligeras irregularidades lo que le proporciona gran realismo y la hace muy especial.

Este diseño está disponible en bases de 1200x600x10mm y 625x310x10mm y peldaños rectos de 1200x317x40mm y 625x317x40mm, para dar soluciones constructivas a escaleras y piscinas.

EN - You will fall in love with this new proposal, a finish with a grey polished concrete effect. A very rich one that seeks to create a surface with slight irregularities which gives it great realism and makes it very special.

This design is available in 1200x600x10mm and 625x310x10mm tiles and 1200x317x40mm and 625x317x40mm straight step-tiles, to provide constructive solutions for stairs and swimming pools.



Niza. Base 1200x600 mm, peldaño recto.

SERIE URBAN

NIZA

ES - Un pavimento con acabado de hormigón pulido de gran realismo en un bonito tono gris claro. Este diseño se adapta a la perfección en cualquier ambiente concediéndole un estilo más mediterráneo si lo combinamos con maderas o fibras naturales o contemporáneo si se combina con mobiliario moderno, siempre creando un bonito efecto de unidad y continuidad.

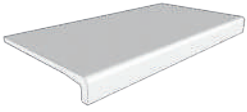
Este diseño está disponible en bases de 1200x600x10mm y 625x310x10mm y peldaños rectos de 1200x317x40mm y 625x317x40mm, para dar soluciones constructivas a escaleras y piscinas.

EN - A pavement with a highly realistic polished concrete finish in a beautiful light gray tone. This design adapts perfectly to any environment, giving it a more Mediterranean style if we combine it with wood or natural fibers or contemporary if it is combined with modern furniture, always creating a beautiful effect of unity and continuity.

This design is available in 1200x600x10mm and 625x310x10mm tiles and 1200x317x40mm and 625x317x40mm straight step-tiles, to provide constructive solutions for stairs and swimming pools.

SERIE URBAN

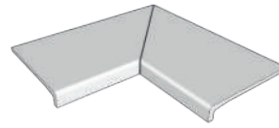
BORDES DE PISCINA / POOL EDGES



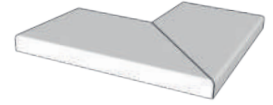
PELDAÑO RECTO 625
625 X 317 X 40
NI-9815
OS-9814



PELDAÑO RECTO 1200
1200 X 317 X 40
NI-7581
OS-7582



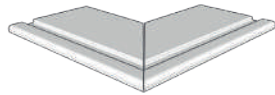
CARTABÓN RECTO INTERIOR
625 X 625 X 40
NI-9823
OS-9820



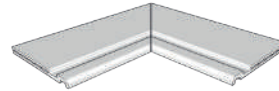
CARTABÓN RECTO EXTERIOR
625 X 625 X 40
NI-9822
OS-9821



BORDE TÉCNICO
625 X 330 X 23
NI-11029
OS-11026

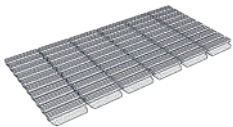


CARTABÓN TÉCNICO EXTERIOR
625 X 625 X 23
NI-11041
OS-11032

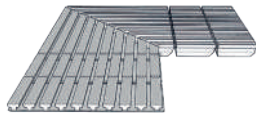


CARTABÓN TÉCNICO INTERIOR
625 X 625 X 23
NI-11035
OS-11038

OTRAS PIEZAS ESPECIALES / OTHER SPECIAL PIECES



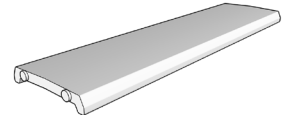
REJILLA CERÁMICA
Evacuación: 19m³ / h
500 X 245 X 25
NI-10906
OS-11016



ESQUINA REJILLA CERÁMICA
Evacuación: 19m³ / h
450 X 450 X 25
NI-10905
OS-11014



REJILLA CURVABLE
Evacuación: 19m³ / h
500 X 245 X 25
NI-11205
OS-11204



REJILLA OCULTA REGISTRABLE
500X126X20
NI-9794
OS-9793



ÁNGULO CURVO
310 X 43 r=35
NI-9846
OS-9845



ESQ. EXT. ÁNG. CURVO
72 X 72 r=35
NI-9855
OS-9854



ESQ. INT. ÁNG. CURVO
43 X 43 r=35
NI-9853
OS-9852



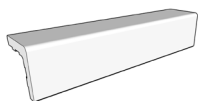
MEDIA CAÑA
310 X 52 r= 35
NI-9825
OS-9824



ESQ. INT. MEDIA CAÑA
72 X 72 r=35
NI-9831
OS-9830



ESQ. EXT. MEDIA CAÑA
r= 35
NI-9833
OS-9832



CANTONERA
310X55X55
NI-9835
OS-9834



ESQ. INTERIOR CANTONERA
55X55/100
NI-9844
OS-9843



ESQ. EXTERIOR CANTONERA
72X72 r=35
NI-9842
OS-9841

SERIE URBAN

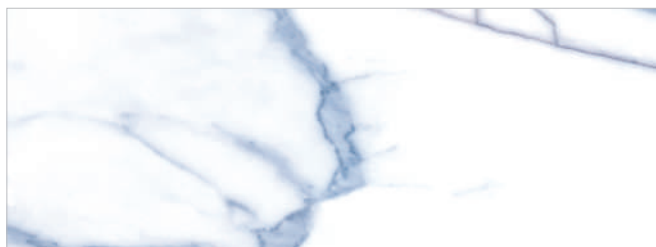


Niza. Base 1200 x 600mm, peldaño recto.

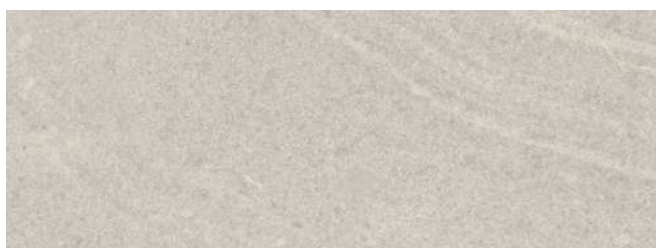
COLORES / COLORS:



Paradise Bali



Oceanic



Amberes



Tívoli

MEDIDAS DE BASE / BASE DIMENSIONS:



625 x 310 x 10 1200 x 600 x 10*

*Formato disponible en Amberes y Tívoli.
*Format available in Amberes and Tívoli.

CARACTERÍSTICAS / FEATURES



SERIE NATURAL STONES



Paradise Bali y Tui . Base 625x310 mm, peldaño recto.



Amberes. Base 1200x600mm, peldaño recto.

SERIE NATURAL STONES



AMBERES

EL CARÁCTER DE LAS VETAS THE CHARACTER OF THE VEINING

ES - Es una piedra gris con unas suaves vetas finas en tono blanco y acabado mate que le aporta diseño y atemporalidad. Un porcelánico que imprime carácter y luminosidad aplicado como pavimento en exteriores y aporta calidad y diseño a piscinas y escaleras incluso en los espacios más reducidos.

Disponible en formato 1200x600x10mm, 625x310x10mm y una completa gama de piezas para soluciones de escaleras y piscinas.

EN - This is a grey stone with thin white veining and a matt finish that enhances any design and provides a timeless aesthetic. This porcelain material adds character and luminosity when used for outdoor flooring, while enhancing the quality and design of swimming pools and stairs even in the smallest of spaces.

Available in 1200x600x10mm, 625x310x10 mm format, as well as a complete range of pieces for stairs and swimming pool solutions.



Tívoli. Base 1200x600mm, peldaño recto.

SERIE NATURAL STONES



TÍVOLI

ESTILO Y ELEGANCIA

STYLE AND ELEGANCE

ES - Nos recuerda al clásico mármol Travertino, famoso desde que en la antigua Roma, se utilizara como piedra ornamental en construcción y arquitectura. De color crema y gran belleza es muy versátil, perfecto como pavimento de exterior y piscina por su elegancia y atemporalidad.

Este diseño está disponible en bases de 1200x600x10mm, 625x310x10 mm y peldaños rectos y una completa gama de piezas para dar soluciones constructivas a escaleras y piscinas.

EN - This reminds us of the classic Travertino marble, which has been famous since it was used in ancient Rome as an ornamental stone for construction and architecture. The incredibly beautiful creamy colouration and strong versatility mean it is perfect for use as outdoor and swimming pool flooring, bringing elegance and timelessness to any space.

This design is available in 1200x600x10mm, 625x310x10 mm bases tiles and straight stair treads, as well as a complete range of pieces that provide constructive solutions for steps and swimming pools.



Paradise Bali y Amazónica. Base 625x310 mm, base 1200x200 mm, peldaño recto.

MIX & MATCH

PARADISE BALI



ES - Inspirándonos en la piedra de Bali de precioso color verde esmeralda y un patrón sutilmente irregular, hemos creado este diseño en gres porcelánico que aportará una atractiva belleza natural y un acabado exótico al diseño de la piscina. Disponible para el vaso de la piscina en formato de 625x310x10 mm.

Se pueden buscar varias combinaciones para la coronación de la piscina y la playa o para las dos. Los diseños White Stone o Grey de la Serie Evolution y el diseño Taiga de la Serie Madera pueden ser algunos ejemplos.

EN - Taking inspiration from the lovely emerald green colour and subtly irregular pattern of Bali stone, we have created this porcelain stoneware design to bring attractive natural beauty and an exotic finish to swimming pool design. Available for pool interiors in 625x310x10 mm format.

Various combinations can be created for the pool coping and the pool surround, or for both. The White Stone or Grey designs from the Evolution Series and the Taiga design from the Madera Series are fine examples.

MIX & MATCH

OCEANIC



ES - Este diseño simula un elegante acabado en mármol blanco con vetas en tonos cobalto que recuerda al mar y nos aporta calma y serenidad. Disponible para el vaso de la piscina en formato de 625x310x10 mm.

Se pueden buscar varias combinaciones de gres porcelánico para la coronación de la piscina y la playa o para las dos. El diseño White Stone de la Serie Evolution y el diseño Yukón de la Serie Madera son algunas de nuestras propuestas.

EN - This design simulates an elegant finish in white marble with cobalt veining reminiscent of the sea, inspiring calm and serenity. Available for pool interiors in 625x310x10 mm format.

Various porcelain stoneware combinations can be created for the pool coping and the pool surround, or for both. The White Stone design from the Evolution Series and the Yukón design from the Madera Series are two of our top suggestions.



SERIE NATURAL STONES



Oceanic y Yukón. Base 625x310 mm, base 1200x200 mm, peldaño recto.

MIX & MATCH

OCEANIC

ES - La luminosidad del diseño White Stone se contrasta con Oceanic para revestir el vaso creando una propuesta muy armónica y original.

EN - The luminosity of the White Stone design is contrasted with Oceanic to cover the pool basin creating a very harmonious and original proposal.



Oceanic y White Stone. Base 625 x 310 mm, base 1200x600 mm, peldaño recto.

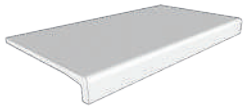
SERIE NATURAL STONES



Oceanic y White Stone. Base 625 x 310 mm, base 1200x600 mm, peldaño recto.

SERIE NATURAL STONES

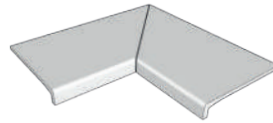
BORDES DE PISCINA / POOL EDGES



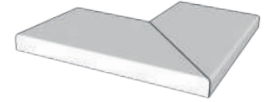
PELDAÑO RECTO 625
625 X 317 X 40
PA-7277
AMB-5810
TI-5811



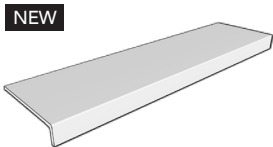
PELDAÑO RECTO 1200
1200 X 317 X 40
AMB-5812
TI-5813



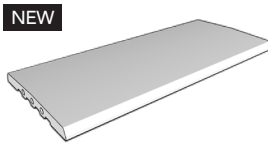
CARTABÓN RECTO INTERIOR
625 X 625 X 40
PA-7353
AMB-5814
TI-5815



CARTABÓN RECTO EXTERIOR
625 X 625 X 40
PA-7354
AMB-5816
TI-5817



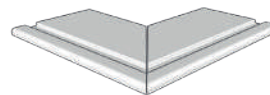
PELDAÑO RECTO FRENTE 70
1200 X 317 X 70
PB-7580



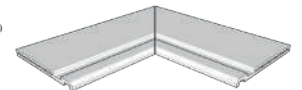
BORDE INFINITY
625 X 260 X 22
PB-7587



BORDE TÉCNICO
625 X 330 X 23
AMB-6443
TI-6442

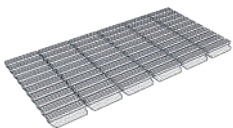


CARTABÓN TÉCNICO EXTERIOR
625 X 625 X 23
AMB-6450
TI-6447

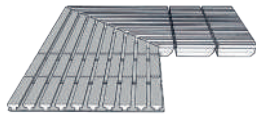


CARTABÓN TÉCNICO INTERIOR
625 X 625 X 23
AMB-6448
TI-6449

OTRAS PIEZAS ESPECIALES / OTHER SPECIAL PIECES



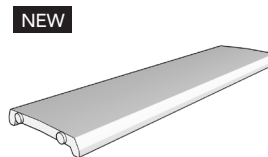
REJILLA CERÁMICA
Evacuación: 19m³ / h
500 X 245 X 25
AMB-5818
TI-5819



ESQUINA REJILLA CERÁMICA
Evacuación: 19m³ / h
450 X 450 X 25
AMB-5820
TI-5821



REJILLA CURVABLE
Evacuación: 19m³ / h
500 X 245 X 25
AMB-11249
TI-11248



REJILLA OCULTA REGISTRABLE
500 X 126 X 20
AMB-6690
TI-6691



PASAMANOS
310 X 150 (120 interior) X 33
PA-7355 / AMB-7392 / TI-7393
310 X 190 (160 interior) X 33
PA-7356 / AMB-7413 / TI-7414
310 X 245 (215 interior) X 38
AMB-5736 / AMB-7432 / TI-7433
310 X 305 (275 interior) X 46
AMB-5753 / TI-5754



MEDIA CAÑA
310 X 52 r=35
PA-5798
OC-5799
AMB-5800
TI-5801



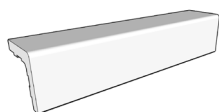
ESQ. INT. MEDIA CAÑA
72 X 72 r=35
PA-5802
OC-5803
AMB-5804
TI-5805



ESQ. EXT. MEDIA CAÑA
r=35
PA-5806
OC-5807
AMB-5808
TI-5809



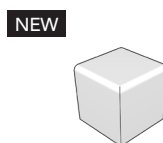
ÁNGULO CURVO
310 X 43 r=35
PA-6584
OC-6585
AMB-6586
TI-6587



CANTONERA
310X55X55
PA-5781
OC-5782
AMB-5783
TI-5784



ESQ. INTERIOR CANTONERA
55X55/100
PA-6515
OC-7230
AMB-7371
TI-7372



ESQ. EXTERIOR CANTONERA
72X72 r=35
PA-6513
OC-7231
AMB-7381
TI-7382



ESQ. EXT. ÁNG. CURVO
72 X 72 r=35
PA-6615
OC-6616
AMB-6617
TI-6618



ESQ. INT. ÁNG. CURVO
43 X 43 r=35
PA-6632
OC-6633
AMB-6634
TI-6635

SERIE NATURAL STONES



*Paradise Bali y White Stone.
Base 625 x 310 mm y base 1200x600 mm, peldaño recto.*

COLORES / COLORS:



White Stone



Grey



Beige Stone

MEDIDAS DE BASE / BASE DIMENSIONS:



310 x 310 x 10* 625 x 310 x 10 600 x 600 x 10 600 x 600 x 20 1200 x 600 x 10

*Hasta final de existencias.
*Available while stocks lasts.

CARACTERÍSTICAS / FEATURES



SERIE EVOLUTION



Beige Stone. Base 1200 x 600 mm, peldaño recto.



White Stone. Base 1200x600 y peldaño recto.

SERIE EVOLUTION



ES - La serie Evolution de Gresmanc, realizada en pasta blanca, representa una opción ideal para piscinas residenciales sobre todo de nueva construcción, por estar en línea con las tendencias estéticas actuales. Sus tonalidades claras y acabados efecto piedra dotan a los espacios de la calidez de la cerámica y de los materiales naturales.

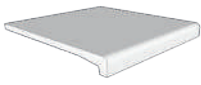
Se presenta con bases en formatos 1200x600x10 mm, 600x600x10 mm, 625x310x10 mm y 310x310x10 mm acompañadas, como siempre, de sus correspondientes piezas especiales y con peldaños de hasta 1600 milímetros de longitud.

EN - The Evolution series by Gresmanc, made in white body, represents an ideal option for residential swimming pools, especially new ones, as they are in line with current aesthetic trends. Its clear tones and stone effect finishes give spaces the warmth of ceramics and natural materials.

It is presented with tiles in 1200x600x10 mm, 600x600x10 mm, 625x310x10 mm and 310x310x10 mm format. Accompanied, as it is usual, of their corresponding special pieces and with step tiles of up to 1600 millimeters length.

SERIE EVOLUTION

BORDES DE PISCINA / POOL EDGES



PELDAÑO RECTO 310
310 X 317 X 40

WS-1375
GR-1373
BS-1371



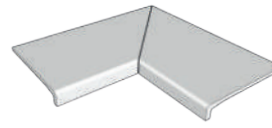
PELDAÑO RECTO 625
625 X 317 X 40

WS-1300
GR-1298
BS-1295



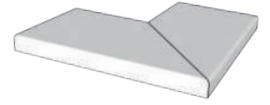
PELDAÑO RECTO 1200-1600
1200 X 317 X 40 / 1600 X 317 X 40

WS-1413/1555
GR-1411/1553
BS-1403/6453



CARTABÓN RECTO INTERIOR
625 X 625 X 40

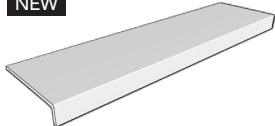
WS-1491
GR-1498
BS-1488



CARTABÓN RECTO EXTERIOR
625 X 625 X 40

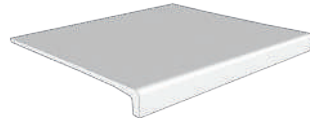
WS-1500
GR-1489
BS-1497

NEW



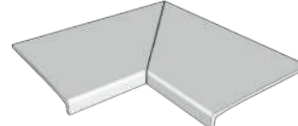
PELDAÑO RECTO FRENTE 70
1200 X 317 X 70

PB-7580



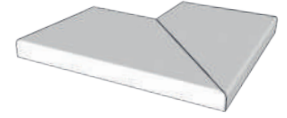
PELDAÑO RECTO 500
625 X 500 X 50

WS-3651
BS-3650



**CARTABÓN INTERIOR
PELDAÑO RECTO 500**
625 X 625 X 40

WS-3684
BS-3676



**CARTABÓN EXTERIOR
PELDAÑO RECTO 500**
625 X 625 X 40

WS-3685
BS-3677

NEW



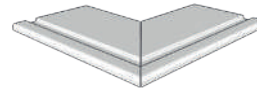
BORDE TÉCNICO 1200
1200 X 330 X 23

WS-11138



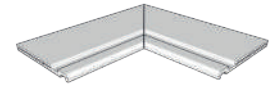
BORDE TÉCNICO
625 X 330 X 23

WS-1514
GR-1513
BS-1512



CARTABÓN TÉCNICO EXTERIOR
625 X 625 X 23

WS-1522
GR-1521
BS-1520



CARTABÓN TÉCNICO INTERIOR
625 X 625 X 23

WS-1518
GR-1517
BS-1516

NEW



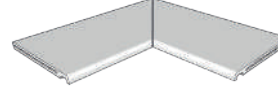
BORDE TÉCNICO
625 X 330 X 23

WS-3653
BS-3632



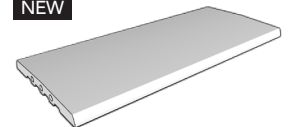
CARTABÓN TÉCNICO EXTERIOR
625 X 625 X 23

WS-3619
BS-3648



CARTABÓN TÉCNICO INTERIOR
625 X 625 X 23

WS-3618
BS-3647



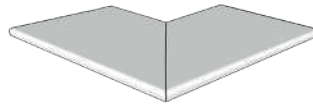
BORDE INFINITY
625 X 260 X 22

WS-10738



BORDE PISCINA 500
625 X 500 X 23

WS-3617
BS-3649



CARTABÓN EXTERIOR BORDE PISCINA 500
625 X 625 X 23

WS-3697
BS-3694



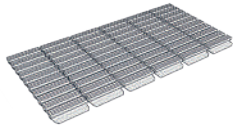
CARTABÓN INTERIOR BORDE PISCINA 500
625 X 625 X 23

WS-3696
BS-3695

Grey. Base 625 x 310 mm, peldaño recto.

SERIE EVOLUTION

OTRAS PIEZAS ESPECIALES / OTHER SPECIAL PIECES



REJILLA CERÁMICA
Evacuación: 19m³ / h
 500 X 245 X 25
WS-2362
GR-2355
BS-2345



ESQUINA REJILLA CERÁMICA
Evacuación: 19m³ / h
 450 X 450 X 25
WS-1760
GR-1757
BS-1753



REJILLA CURVABLE
Evacuación: 19m³ / h
 500 X 245 X 25
WS-2363
GR-2356
BS-2346



ESQ. EXT. ÁNG. CURVO
 72 X 72 r=35
WS-6610
GR-6612
BS-6611



ESQ. INT. ÁNG. CURVO
 43 X 43 r=35
WS-6627
GR-6629
BS-6628



MEDIA CAÑA
 310 X 52 r= 35
WS-1532
GR-1530
BS-1529



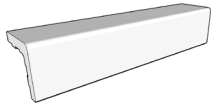
ESQ. INT. MEDIA CAÑA
 72 X 72 r=35
WS-1540
GR-1538
BS-1537



ESQ. EXT. MEDIA CAÑA
 r= 35
WS-1548
GR-1546
BS-1545

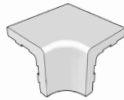


ÁNGULO CURVO
 310 X 43 r=35
WS-6597
GR-6599
BS-6598



CANTONERA
 310X55X55
WS-5729
GR-5732
BS-5731

NEW



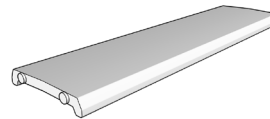
ESQ. INTERIOR CANTONERA
 55X55/100
WS-6563
GR-7373
BS-6514

NEW



ESQ. EXTERIOR CANTONERA
 72X72 r=35
WS-6562
GR-7383
BS-6512

NEW



REJILLA OCULTA REGISTRABLE
 500 X132X20
WS-2364
GR-2347
BS-2357



PASAMANOS
 310 X 150 (120 interior) X 33
WS-7394 / GR-7398 / BS-7395
 310 X 190 (160 interior) X 33
WS-7415 / GR-7417 / BS-7416
 310 X 245 (215 interior) X 38
WS-7434 / GR-7436 / BS-7435
 310X 305 (275 interior) X 46
WS-5711 / GR-5751 / BS-5752



White Stone. Borde técnico, rejilla cerámica.

COLORES / COLORS:



Amazónica



Yukón



Taiga

MEDIDAS DE BASE / BASE DIMENSIONS:



625 x 310 x 10* 1200 x 200 x 10

* Formato 625x310x10 sólo disponible en Taiga.
* 625x310x10 format only available in Taiga.

CARACTERÍSTICAS / FEATURES



SERIE MADERA / WOOD



Yukón. Base 1200 x 200 mm, peldaño recto.



Amazónica. Base 1200 x 200 mm, peldaño recto.

SERIE MADERA / WOOD



ES - Sofisticados diseños de madera en gres extrusionado a la altura de los más exigentes paisajistas y decoradores. Las posibilidades de la tecnología inkjet permite a Gresmanc crear esta nueva colección de maderas que convierte cualquier espacio en exclusivo.

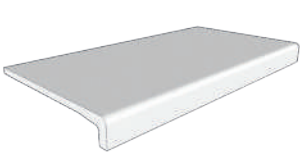
Se presenta en formatos de 625 x 310 mm y 1200 x 200 mm acompañada de peldaños de 625 y 1200 mm y bordes de piscina de 625 mm. Ideal para los entornos más vanguardistas.

EN - Sophisticated designs in extruded clinker at the height of the most demanding landscapers and decorators. Possibilities of inkjet technology allows Gresmanc to create this new collection of woods that turns any space into an exclusive one.

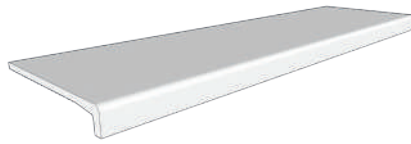
It comes in 625 x 310 mm and 1200 x 200 mm formats. Accompanied by tile-steps of 625 and 1200 mm and pool edges of 625 mm. Ideal for the most avant-garde environments.

SERIE MADERA / WOOD

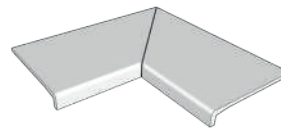
BORDES DE PISCINA / POOL EDGES



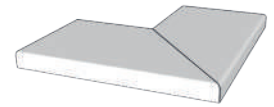
PELDAÑO RECTO 625
625 X 317 X 40
AM-1296
YU-1297
TA-1303



PELDAÑO RECTO 1200
1200 X 317 X 40
AM-1404
YU-1405
TA-1416



CARTABÓN INTERIOR
625 X 625 X 40
AM-3605
YU-3607
TA-1494



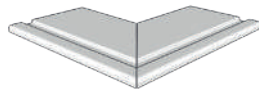
CARTABÓN EXTERIOR
625 X 625 X 40
AM-3606
YU-3608
TA-1503

NEW



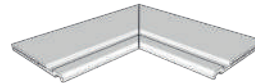
BORDE TÉCNICO
625 X 330 X 23
AM-5717

NEW



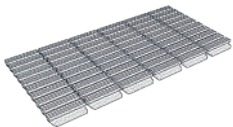
CARTABÓN TÉCNICO EXTERIOR
625 X 625 X 23
AM-7359

NEW

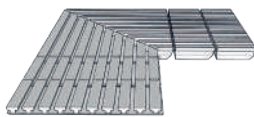


CARTABÓN TÉCNICO INTERIOR
625 X 625 X 23
AM-7359

OTRAS PIEZAS ESPECIALES / OTHER SPECIAL PIECES



REJILLA CERÁMICA
Evacuación: 19m³/h
500 X 245 X 25
AM-2348
YU-2351
TA-2371



ESQUINA REJILLA CERÁMICA
Evacuación: 19m³/h
450 X 450 X 25
AM-1754
YU-1755
TA-1763



REJILLA CURVABLE
Evacuación: 19m³/h
500 X 245 X 25
AM-2349
YU-2352
TA-2372



ESQ. EXT. ÁNG. CURVO
72 X 72 r=35
AM-6608
YU-6609
TA-6591



ESQ. INT. ÁNG. CURVO
43 X 43 r=35
AM-6625
YU-6626
TA-6592



MEDIA CAÑA
310 X 52 r=35
AM-5891
YU-5890
TA-1535



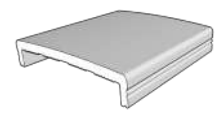
ESQ. INT. MEDIA CAÑA
72 X 72 r=35
AM-5893
YU-5892
TA-1543



ESQ. EXT. MEDIA CAÑA
r=35
AM-5895
YU-5894
TA-1551

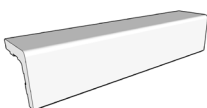


ÁNGULO CURVO
310 X 43 r=35
AM-2348
YU-6596
TA-6590



PASAMANOS
310 X 150 (120 interior) X 33
AM-7399 / YU-7400
TA-7403
310 X 190 (160 interior) X 33
AM-7418 / YU-7419
TA-7422
310 X 245 (215 interior) X 38
AM-5738 / YU-7438
TA-7441
310 X 305 (275 interior) X 46
AM-5755 / YU-5756
TA-5759

NEW



CANTONERA
310X55X55
AM-5881
YU-5880
TA-998



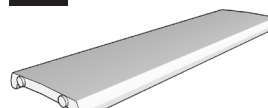
ESQ. INTERIOR CANTONERA
55X55/100
AM-7376
YU-7377
TA-7380

NEW



ESQ. EXTERIOR CANTONERA
72X72 r=35
AM-7386
YU-7387
TA-7390

NEW



REJILLA OCULTA REGISTRABLE
500 X132X20
AM-2350
YU-2353
TA-2373

SERIE MADERA / WOOD



Taiga. Base 1200x200mm, peldaño recto y rejilla cerámica.

COLORES / COLORS:



Bermeo



Tui



MEDIDAS DE BASE / BASE DIMENSIONS:



625 x 310 x 10

CARACTERÍSTICAS / FEATURES



SERIE PIEDRA / STONE



Bermeo. Base 625 x 310 mm, peldaño recto.



Tui y Paradise Bali. Base 625x310mm y peldaño recto.

SERIE PIEDRA / STONE



ES - La serie Piedra se estrena con un luminoso y vivo diseño. Bermeo hace las delicias de cualquier entorno exterior, con un toque exclusivo y dinámico gracias a las sinuosas formas de la piedra.

Los peldaños de 625 mm, bordes técnicos de piscina y la rejilla cerámica para la gestión de aguas, hacen de este un modelo completo para una espectacular piscina.

EN - The Stone series has a bright and living design. Bermeo to delight any outdoor environment, an exclusive and dynamic touch thanks to the sinuous shapes of the stone.

The 625 mm step-tile, the technical edges and the ceramic grid for water management, makes this a complete model for a spectacular pool.

SERIE PIEDRA / STONE

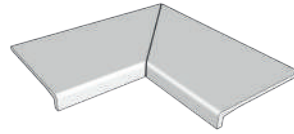
BORDES DE PISCINA / POOL EDGES



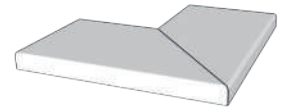
PELDAÑO RECTO 625
625 X 317 X 40
BR-1304
TU-1294



PELDAÑO RECTO 200
1200 X 317 X 40
TU-1397



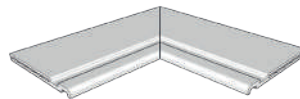
CARTABÓN INTERIOR
625 X 625 X 40
BR-1495
TU-1487



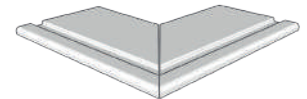
CARTABÓN EXTERIOR
625 X 625 X 40
BR-1504
TU-1496



BORDE TÉCNICO
625 X 330 X 23
BR-1515

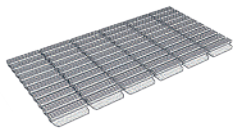


CARTABÓN TÉCNICO INTERIOR
625 X 625 X 23
BR-1519



CARTABÓN TÉCNICO EXTERIOR
625 X 625 X 23
BR-1523

OTRAS PIEZAS ESPECIALES / OTHER SPECIAL PIECES



REJILLA CERÁMICA
Evacuación: 19m³ / h
500 X 245 X 25
BR-2374



ESQUINA REJILLA CERÁMICA
Evacuación: 19m³ / h
450 X 450 X 25
BR-1764



REJILLA CURVABLE
Evacuación: 19m³ / h
500 X 245 X 25
BR-6183



ESQ. EXT. ÁNG. CURVO
72 X 72 r= 35
BR-6613
TU-6614



ESQ. INT. ÁNG. CURVO
43 X 43 r= 35
BR-6630
TU-6631



MEDIA CAÑA
310 X 52 r= 35
BR-1536
TU-5936



ESQ. INT. MEDIA CAÑA
72 X 72 r= 35
BR-1544
TU-5937



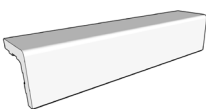
ESQ. EXT. MEDIA CAÑA
r= 35
BR-1552
TU-5938



ÁNGULO CURVO
310 X 43 r= 35
BR-6600
TU-6601



PASAMANOS
310 X 150 (120 interior) X 33
BR-847 / TU-7405
310 X 190 (160 interior) X 33
BR-872 / TU-7424
310 X 245 (215 interior) X 38
BR-3659 / TU-7443
310 X 305 (275 interior) X 46
BR-5760 / TU-5761



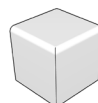
CANTONERA
310X55X55
BR-999
TU-5932

NEW



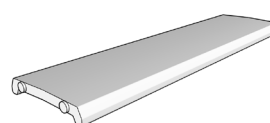
ESQ. INTERIOR CANTONERA
55X55/100
BR-7375
TU-7374

NEW



ESQ. EXTERIOR CANTONERA
72X72 r=35
BR-7385
TU-7384

NEW



REJILLA OCULTA REGISTRABLE
500 X126X20
BR-2375
TU-2342

SERIE PIEDRA / STONE



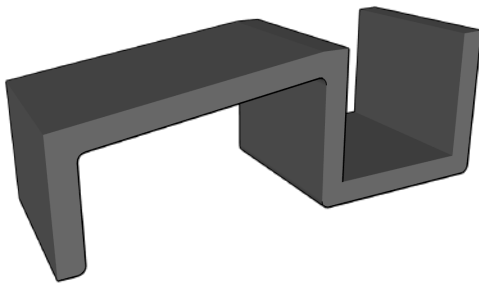
Bermeo. Borde técnico y rejilla cerámica.

SOLUCIONES PARA PISCINAS / SOLUTIONS FOR SWIMMING POOLS

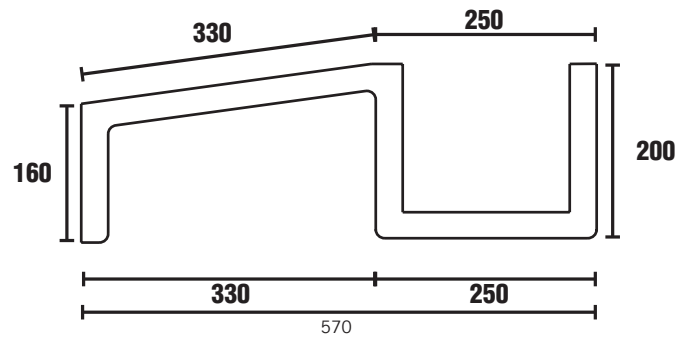
BLOQUE DE HORMIGÓN PARA PISCINA DESBORDANTE / CONCRETE BLOCK FOR OVERFLOW POOL

ES - Este nuevo bloque está diseñado especialmente como canal y soporte de nuestro borde técnico de piscina acompañado de nuestra rejilla cerámica. Consiste en un coronamiento prefabricado formado por bloques de hormigón. Es un sistema ideal para construir piscinas desbordantes.

EN - This new block is specially designed as a channel and support for our technical pool edge accompanied by our ceramic grid. It consists of a prefabricated coping formed by concrete blocks. It is an ideal system for building overflow pools.



HORMIGÓN
• 9799

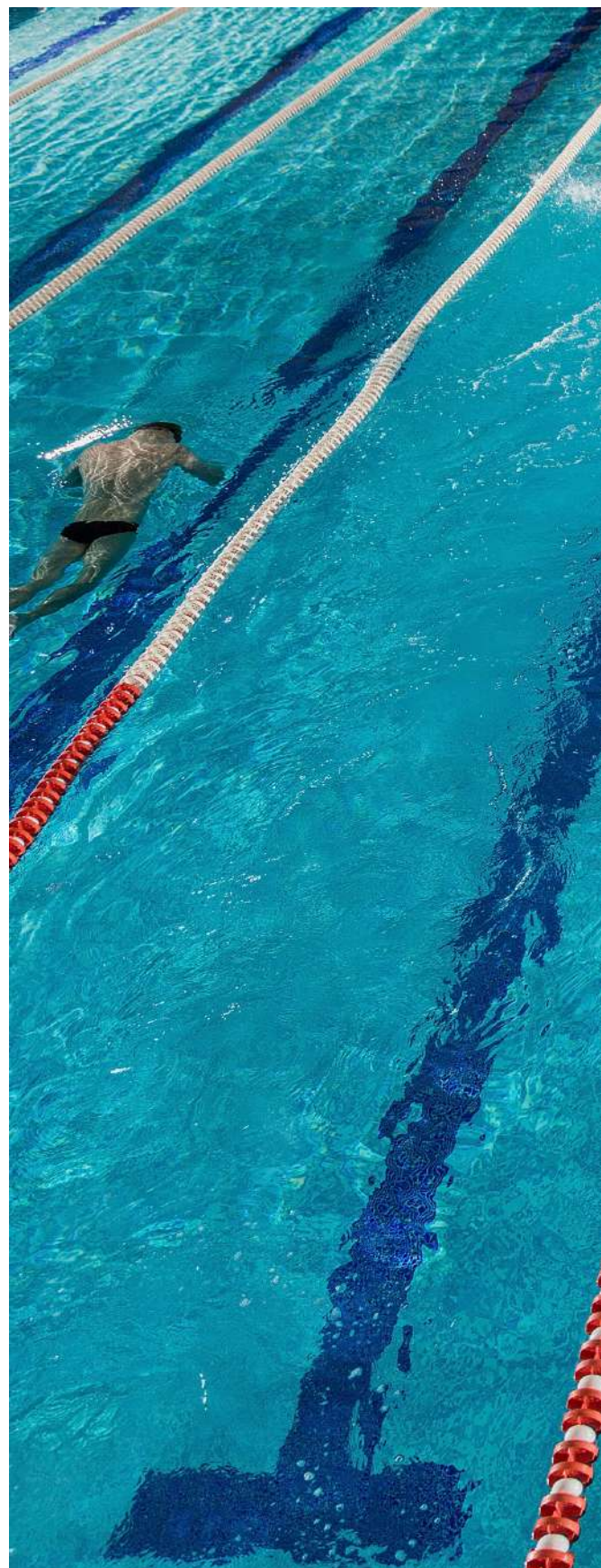


• DISPONIBLE BAJO PEDIDO. / AVAILABLE ON REQUEST.

SOLUCIONES PARA PISCINAS /
SOLUTIONS FOR SWIMMING POOLS



*Bloque de hormigón para piscina desbordante,
borde técnico y rejilla cerámica Beige Stone.*



CARACTERÍSTICAS / FEATURES

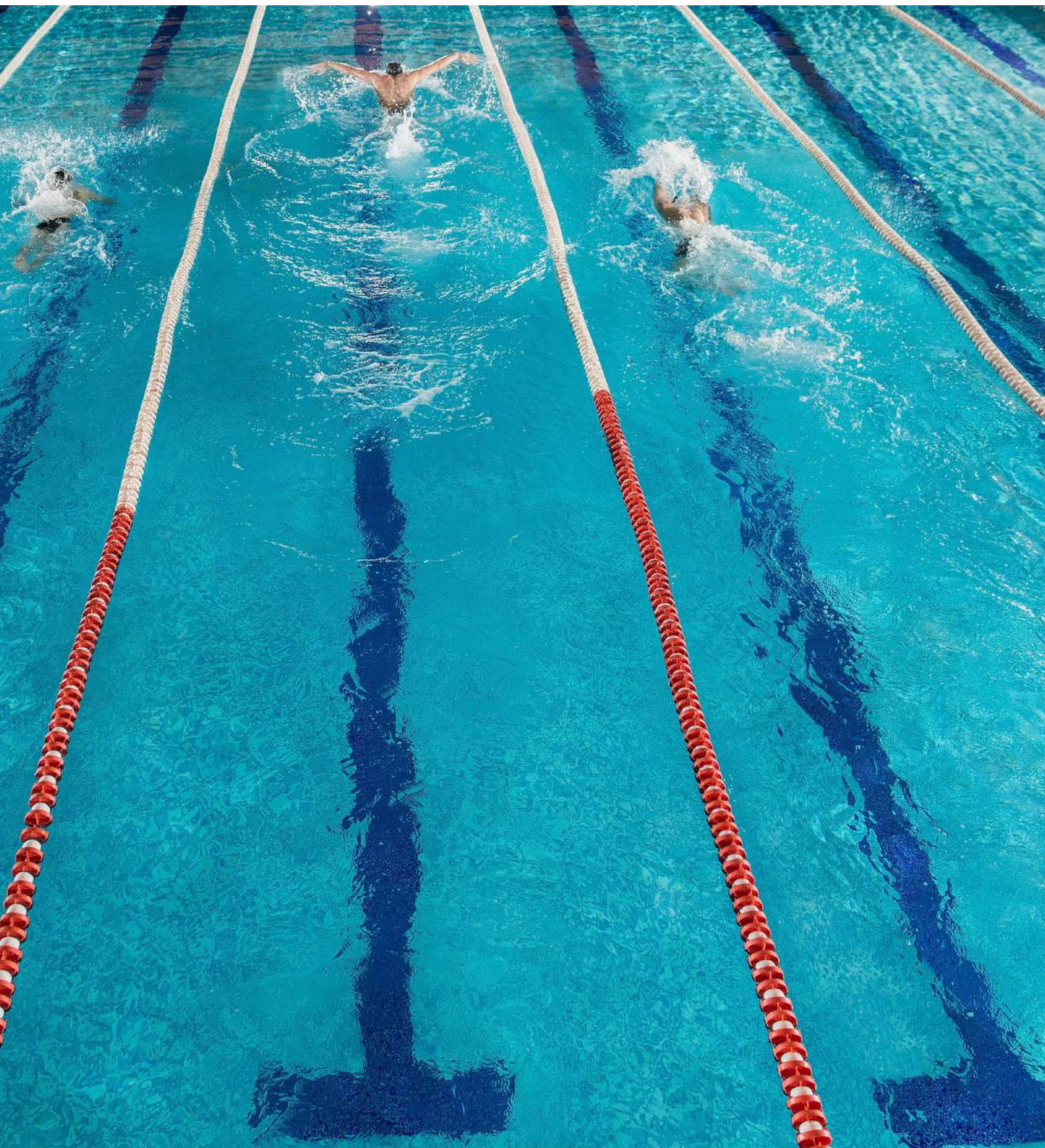


Soft Tech
C3 Antislip



active
plus

PISCINA TÉCNICA | TECHNICAL POOL





Base engobada Acero. Sistema Wiesbaden.

PISCINA TÉCNICA | TECHNICAL POOL



Es - Al servicio de los mejores espacios deportivos y de ocio.

Klinker Tech ofrece múltiples soluciones para desarrollar piscinas de uso público y privado con la garantía de aportar la más alta calidad en sus productos. Sistemas desbordantes con rejilla cerámica cuya evacuación es una de las más altas del mercado (19 m³/h), acabado antideslizante "Soft Tech" en sus bases para una mayor seguridad en su tránsito, además de piezas especiales para un acabado profesional, apto para el ocio y las actividades deportivas.

En - At the service of the best sports and leisure spaces.

Klinker Tech offers multiple solutions to develop swimming pools for public and private use with the guarantee of the highest quality in its products. In overflow systems with ceramic grids with one of the higher draining (19 m³/h), anti-slip "Soft Tech" for their bases for greater safety in transit, in addition to special pieces for a professional finish suitable for leisure and sports activities.

PISCINA TÉCNICA | TECHNICAL POOL

ENGOBADA / ENGOBED

Usos: Fondos antideslizantes, playas y escaleras.

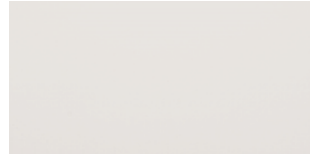
Uses: Anti-slip floors, stairs, walk access.



1772
AZUL
495 x 245 x 10



1780
COBALTO
495 x 245 x 10



1775
BLANCO
495 x 245 x 10



1781
ACERO
495 x 245 x 10

ENGOBADA RAYADA / RIBBED ENGOBED

Usos: Coronación y escaleras.

Uses: Coronation and stairs.



1716
AZUL
245 x 120 x 10



1717
BLANCO
245 x 120 x 10



1718
MARFIL
245 x 120 x 10



1721
ACERO
245 x 120 x 10

Características técnicas / Technical data

ISO 13006 - EN 14411



BAJA ABSORCIÓN
1,5%
LOW ABSORPTION
1,5%



RESISTENCIA A HELADAS
FROST RESISTANCE



RESISTENCIA QUÍMICA
CHEMICAL RESISTANCE



Soft Tech
C3 Antislip



NORMA PARA PIE DESCALZO
"C"
NORM FOR BAREFOOT
"C"



RESISTENCIA AL CHOQUE
TÉRMICO
THERMAL SHOCK
RESISTANCE



PARA PIE DESCALZO
BAREFOOT TILE

PISCINA TÉCNICA | TECHNICAL POOL

Base rayada 245 x 120 azul. Borde finlandés cobalto y azul.

PISCINA TÉCNICA | TECHNICAL POOL

PIEZAS ESPECIALES / SPECIAL PIECES



CANTO ROMO LARGO (CRL-B)
BULLNOSE LONG

245 x 120 x 9

- AZUL 1874
- BLANCO 1875
- ACERO 1879



MEDIA CAÑA (MD)
RADIAL TILE

245 x 52 r=35

- AZUL 3756
- ACERO 3814
- BLANCO 3757



ÁNGULO CURVO (AC)
FLOOR LEVEL UNION

245 x 43 r=35

- AZUL 6602
- BLANCO 1631
- ACERO 6604



ESQUINA EXTERIOR ÁNGULO CURVO
EXT. CORNER FLOOR LEVEL UNION

72 x 72 r=35

- AZUL 6602
- BLANCO 1922
- ACERO 6621



ESQUINA INTERIOR ANG. CURVO (EIA)
INT. FLOOR LEVEL UNION

43 x 43 r=35

- AZUL 6636
- BLANCO 1943
- ACERO 6638



ESQUINA EXTERIOR MEDIA CAÑA (EEM)
EXT. CORNER ROUND MITRE

r=35

- AZUL 1930
- ACERO 1935
- BLANCO 1931



ESQUINA INTERIOR MEDIA CAÑA (EIM)
INT. CORNER RADIAL MITRE

72 x 72 r=35

- AZUL 1951
- ACERO 1957
- BLANCO 1952

PISCINA TÉCNICA | TECHNICAL POOL

PIEZAS ESPECIALES / SPECIAL PIECES

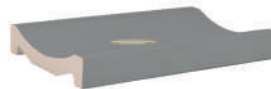


**CANALETA (CN)
DUCT**

245 x 150 x 30

BLANCO **1854**

ACERO **1859**



**CANALETA DESAGÜE (CNA)
DUCT**

245 x 150 x 30

BLANCO **1861**

ACERO **1866**

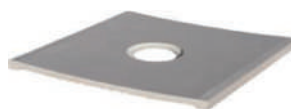


**CANALETA (CN)
DUCT**

245 x 245 x 20

BLANCO **1855**

ACERO **1860**



**CANALETA DESAGÜE (CNA)
DUCT**

245 x 245 x 20

BLANCO **1862**

ACERO **1867**

Características técnicas / Technical data

ISO 13006 - EN 14411



1,5%

BAJA ABSORCIÓN
1,5%
LOW ABSORPTION
1,5%



RESISTENCIA A HELADAS
FROST RESISTANCE



RESISTENCIA QUÍMICA
CHEMICAL RESISTANCE



Soft Tech
C3 Antislip



C

NORMA PARA PIE DESCALZO
"C"
NORM FOR BAREFOOT
"C"



RESISTENCIA AL CHOQUE
TÉRMICO
THERMAL SHOCK
RESISTANCE



PARA PIE DESCALZO
BAREFOOT TILE



Base engobada y media caña acero.

PISCINA TÉCNICA | TECHNICAL POOL

SISTEMA FINLANDÉS / FINLAND SYSTEM

ES -La estructura del sistema finlandés incluye una pieza de hormigón prefabricada con el objetivo de acelerar y simplificar el montaje y ejecución de los bordes de las piscinas desbordantes. Este sistema ofrece 3 ventajas:

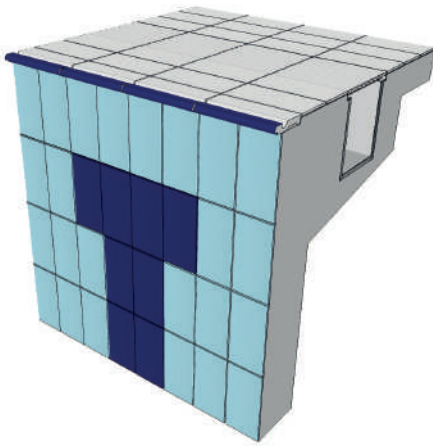
- El canal ofrece una óptima gestión de las aguas del sistema desbordante con playa.
- Simplifica el montaje de la playa de la piscina.
- La pieza sujeta la rejilla de desagüe, evitando así costes adicionales.

Este sistema incluye un borde de agarre, adecuado para su uso en competiciones.

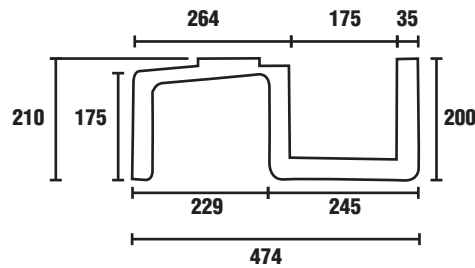
EN - The structure of the finland system includes a concrete block with the aim of accelerating and simplifying the assembly and execution of the edges of the overflowing pools. This system offers 3 benefits:

- The finland canal offers an optimal management of the waters in the overflowing system pools with beach.
- Simplifies the assembly of the beach.
- The piece holds the drain grid, thus avoiding additional costs.

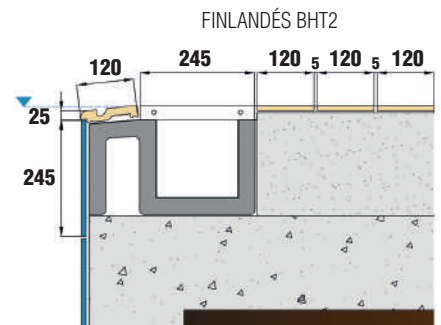
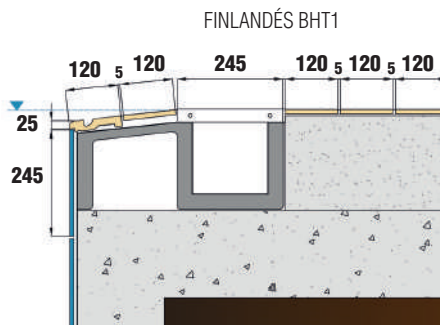
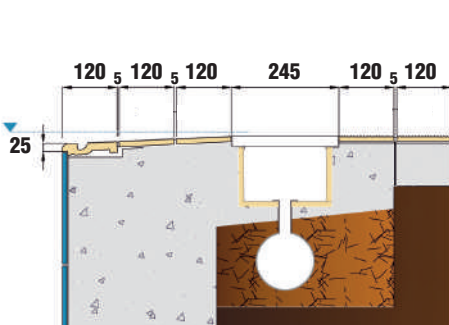
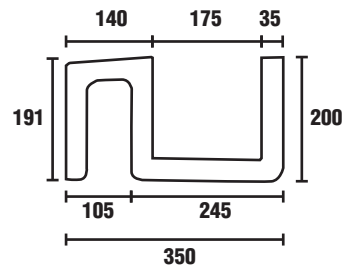
This system includes a grip in its edge, suitable for use in competitions.



HORMIGÓN
BHT1



HORMIGÓN
BHT2



PISCINA TÉCNICA | TECHNICAL POOL

SISTEMA FINLANDÉS / FINLAND SYSTEM PIEZAS ESPECIALES / SPECIAL PIECES



COBALTO AZUL 1692

COBALTO BLANCO 1693

COBALTO MARFIL 1694

BORDE FINLANDÉS ALFA (BFA) / RIBBED EDGE FINGERGRIP ALFA

245 x 245 x 38



NEGRO AZUL BFA06/01

BORDE FINLANDÉS ALFA (BFA) / RIBBED EDGE FINGERGRIP ALFA

245 x 245 x 38



BLANCO 1685

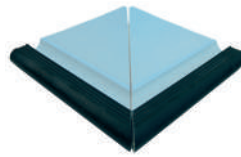
ACERO 1695

COBALTO 1691

NEGRO 1686

**BORDE FINLANDÉS ALFA (BFA)
RIBBED EDGE FINGERGRIP ALFA**

245 x 245 x 38



COBALTO AZUL 1812

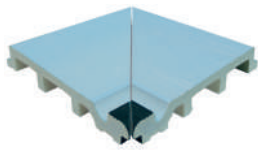
COBALTO BLANCO 1813

COBALTO MARFIL 1814

NEGRO AZUL 1808

**CARTABÓN EXT. (CORTE)
EXT. MITERED CORNER (CUT)**

245 x 245 x 38



COBALTO AZUL 1837

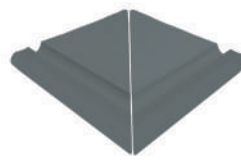
COBALTO BLANCO 1838

COBALTO MARFIL 1839

NEGRO AZUL 1833

**CARTABÓN INT. (CORTE)
INT. MITERED CORNER (CUT)**

245 x 245 x 38



BLANCO 1806

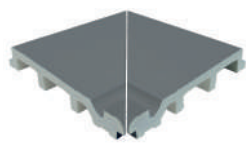
ACERO 1815

COBALTO 1811

NEGRO 1807

CARTABÓN EXT. (CORTE) / EXT. MITERED CORNER (CUT)

245 x 245 x 38



BLANCO 1831

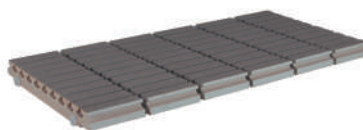
ACERO 1840

COBALTO 1836

NEGRO 1832

CARTABÓN INT. (CORTE) / INT. MITERED CORNER (CUT)

245 x 245 x 38



BLANCO 2340

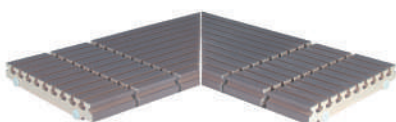
ACERO 2354

MARFIL 2341

REJILLA CERÁMICA (RJC) / CERAMIC GRID

Evacuación: 19m³ / h

500 x 245 x 25



BLANCO 1750

ACERO 1756

MARFIL 1752

ESQUINA REJILLA CERÁMICA (C-RJC) / CERAMIC GRID CORNER

Evacuación: 19m³ / h

450 x 450 x 25

Características técnicas / Technical data

ISO 13006 - EN 14411



BAJA ABSORCIÓN
1%
LOW ABSORPTION
1%



NORMA PARA PIE DESCALZO
"C"
NORM FOR BAREFOOT
"C"

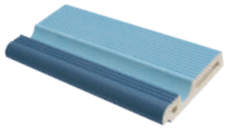


Soft Tech
C3 Antislip

PISCINA TÉCNICA | TECHNICAL POOL

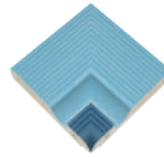
SISTEMA FINLANDÉS / FINLAND SYSTEM

PIEZAS ESPECIALES / SPECIAL PIECES



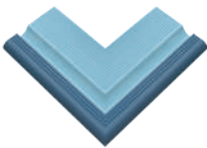
**BORDE FINLANDÉS (BF)
RIBBED EDGE FINGERGRIP**
245 x 120 x 25

- COBALTO AZUL **1679**
- COBALTO BLANCO **1680**
- COBALTO MARFIL **1681**
- NEGRO AZUL **1674**



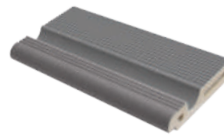
**CARTABÓN INTERIOR (CORTE)
INTERNAL MITERED CORNER (CUT)**
245 x 120 x 25

- COBALTO AZUL **1826**
- COBALTO BLANCO **1827**
- COBALTO MARFIL **1828**
- NEGRO AZUL **1822**



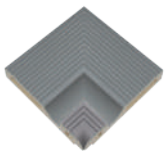
**CARTABÓN EXTERIOR (CORTE)
EXTERNAL MITERED CORNER (CUT)**
245 x 245 x 25

- COBALTO AZUL **1801**
- COBALTO BLANCO **1802**
- COBALTO MARFIL **1803**
- NEGRO AZUL **1797**



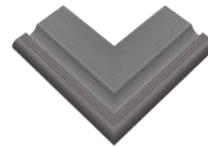
**BORDE FINLANDÉS (BF)
RIBBED EDGE FINGERGRIP**
245 x 120 x 25

- BLANCO **1672**
- ACERO **1682**
- COBALTO **1678**
- NEGRO **1673**



**CARTABÓN INTERIOR (CORTE)
INTERNAL MITERED CORNER (CUT)**
120 x 120 x 25

- BLANCO **1820**
- ACERO **1829**
- COBALTO **1825**
- NEGRO **1821**



**CARTABÓN EXTERIOR (CORTE)
EXTERNAL MITERED CORNER (CUT)**
245 x 245 x 25

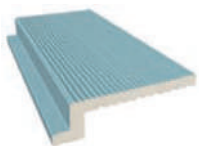
- BLANCO **1795**
- ACERO **1804**
- COBALTO **1800**
- NEGRO **1796**



**CART. NICHOS ESCALERA
NICHE LADDER CORNER**
245 x 120 x 25

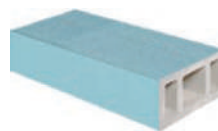
- | Izdo. | Dcho. |
|------------------|-------------|
| COBALTO AZUL | 1849 |
| COBALTO BLANCO | 1850 |
| COBALTO MARFIL | 1851 |
| NEGRO AZUL NEGRO | 1845 |

- | Izdo. | Dcho. |
|---------|-------------|
| BLANCO | 1843 |
| ACERO | 1852 |
| COBALTO | 1848 |
| NEGRO | 1844 |



**SOPORTE REJILLA (SR)
GRID SUPPORTING TILE**
245 x 120 x 36

- AZUL **2415**
- BLANCO **2416**
- ACERO **2418**
- MARFIL **2417**



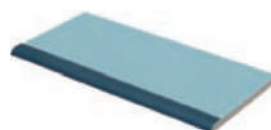
**ESCALÓN
STEP**
245 x 110 x 55

- AZUL **1978**
- ACERO **1982**
- COBALTO **1981**
- NEGRO **1981**



**PELDAÑO BORDE RAYADO (PBR)
RIBBED STEP**
120 x 245 x 9

- AZUL **2308**
- BLANCO **2309**
- ACERO **2322**
- MARFIL **2313**



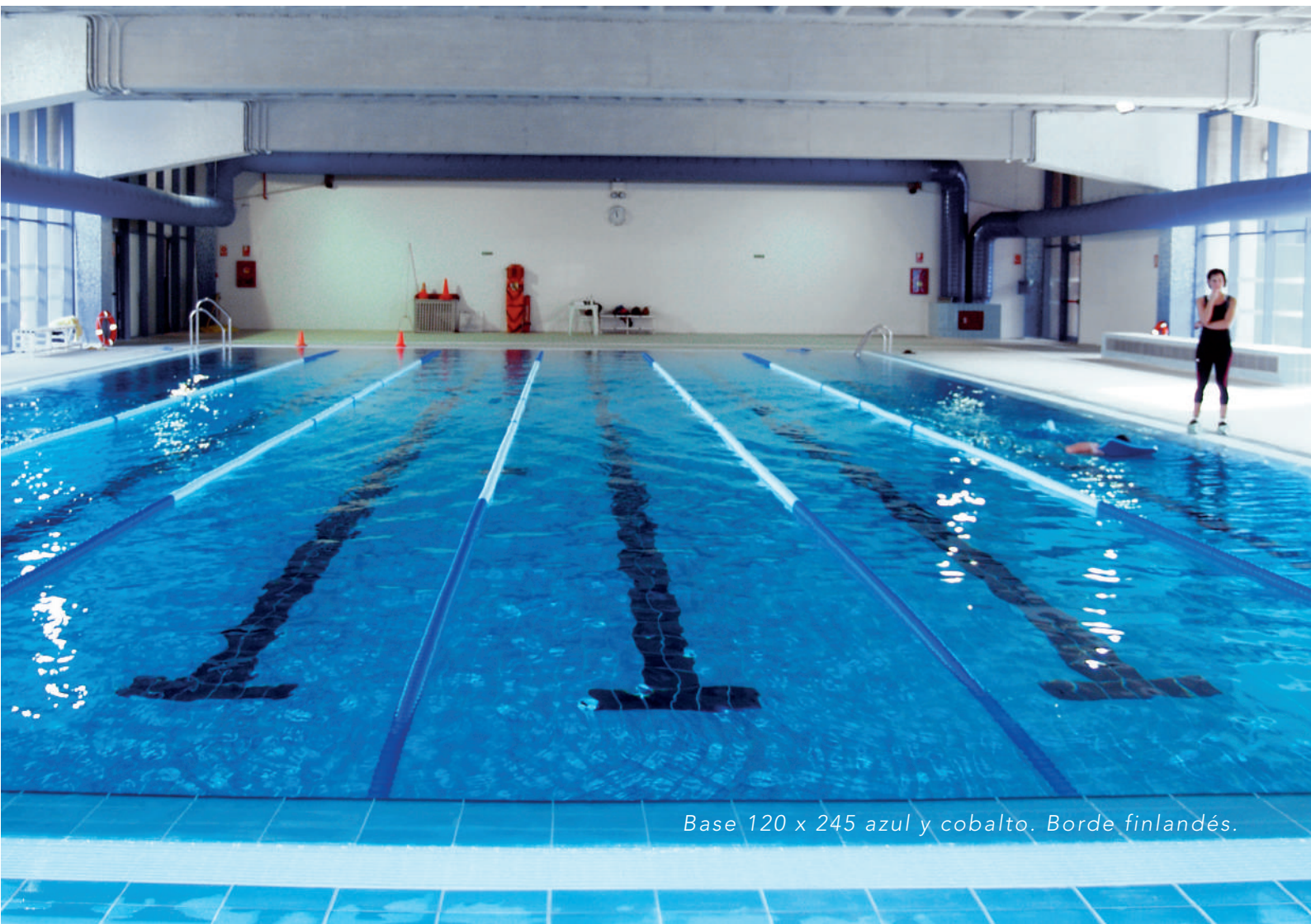
**PELDAÑO BORDE RAYADO (PBR)
RIBBED STEP**
120 x 245 x 9

- COBALTO AZUL **2317**
- COBALTO BLANCO **2318**
- COBALTO MARFIL **2320**

PISCINA TÉCNICA | TECHNICAL POOL



Borde finlandés blanco y rejilla cerámica.



Base 120 x 245 azul y cobalto. Borde finlandés.

PISCINA TÉCNICA | TECHNICAL POOL

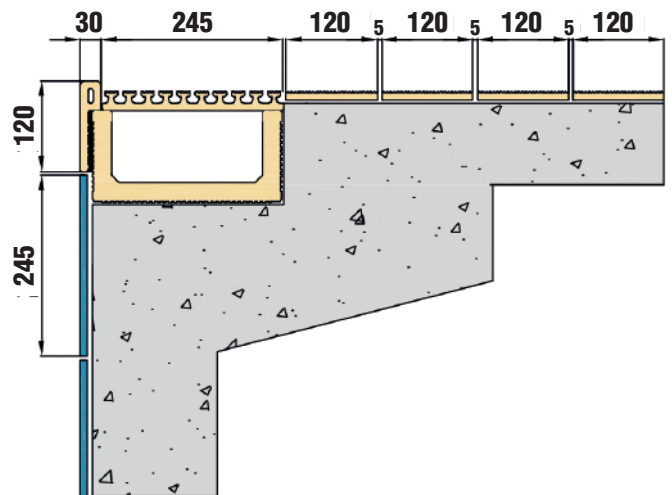
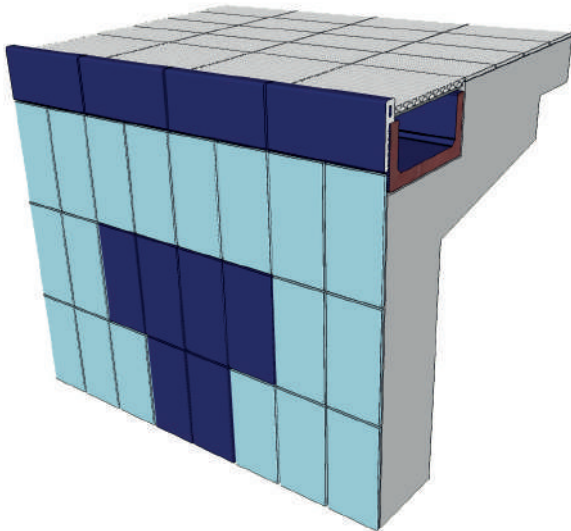
SISTEMA WIESBADEN / WIESBADEN SYSTEM

ES - Este sistema consta de dos piezas. La pieza de canal lista para la colocación y esmaltada en variedad de colores facilita la ejecución disminuyendo el tiempo de montaje. El canal está hecho y listo para instalar, y se complementa con la pieza especial que se pega al canal con la función de crear el rebosadero Wiesbaden.

Este sistema constructivo puede integrar nuestros sistemas de rejilla porcelánica, que presenta una solución ideal para piscinas redondas o curvas.

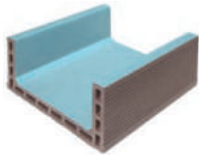
EN - This system also consists of two pieces. The canal ready for installation and glazed in a variety of colors, facilitates the execution by reducing the assembly works. The canal is made ready to install, and is complemented by the special piece that sticks to the canal with the function of creating the overflowing Wiesbaden edge.

This construction system can integrate our porcelain grid systems, which presents an ideal solution for round or curved pools.



PISCINA TÉCNICA | TECHNICAL POOL

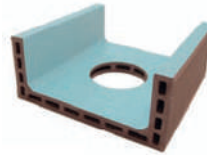
SISTEMA WIESBADEN / WIESBADEN SYSTEM



- AZUL 1871
- ACERO 1873
- COBALTO 1872

CANAL WIESBADEN(CNW) / WIESBADEN CANAL (CNW)

245 x 251 x 116



- AZUL 1868
- ACERO 1870
- COBALTO 1869

CANAL WIESBADEN (CNAW) / WIESBADEN CANAL (CNAW)

245 x 251 x 116



- AZUL 1913
- ACERO 1915
- COBALTO 1914

**CARTABÓN INT. EXT. CANAL WIESBADEN (ECW)
INT. EXT. WIESBADEN CANAL MITERED CORNER (ECW)**

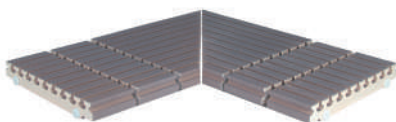
250 x 250 x 116



- AZUL 1733
- BLANCO 1734
- ACERO 1737
- COBALTO 1736
- NEGRO 1735

**BORDE WIESBADEN (BW)
RIBBED EDGE WIESBADEN(BW)**

245 x 120 x 28

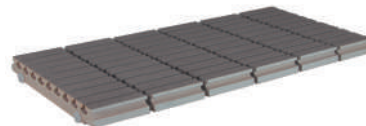


- BLANCO 1750
- ACERO 1756
- MARFIL 1752

**REJILLA CERÁMICA (RJC)
CERAMIC GRID**

Evacuación: 19m³ / h

450 x 450 x 25



- BLANCO 2340
- ACERO 2354
- MARFIL 2341

**REJILLA CERÁMICA (RJC)
CERAMIC GRID**

Evacuación: 19m³ / h

500 x 245 x 25

Características técnicas / Technical data

ISO 13006 - EN 14411



BAJA ABSORCIÓN
1%
LOW ABSORPTION
1%



NORMA PARA PIE DESCALZO
"C"
NORM FOR BAREFOOT
"C"

PISCINA TÉCNICA | TECHNICAL POOL

SISTEMA WIESBADEN / WIESBADEN SYSTEM

Borde Wiesbaden acero.

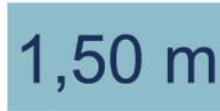
Base 495 x 245. Borde Wiesbaden acero.

PISCINA TÉCNICA | TECHNICAL POOL

NUMERACIÓN DE CALLE Y SEÑALIZACIÓN DE PROFUNDIDAD LANE MARKING AND DEPTH MARKING TILES



NÚMERO DE CALLE
2302
495 x 245 x 10



LOSETA
2304
2305
495 x 245 x 10



LOSETA
2413
2414
495 x 245 x 10

Características técnicas / Technical data

ISO 13006 - EN 14411



BAJA ABSORCIÓN
1%
LOW ABSORPTION
1%



NORMA PARA PIE DESCALZO
"C"
NORM FOR BAREFOOT
"C"

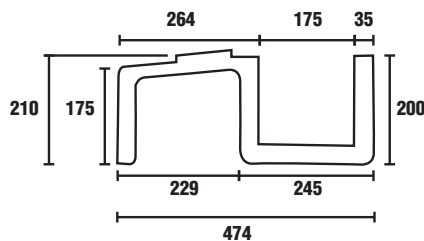


Soft Tech
C3 Antislip

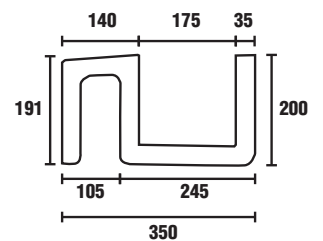
SOLUCIONES PARA PISCINAS SOLUTIONS FOR SWIMMING POOLS

Bloque de hormigón prefabricado (BH) / Concrete block

HORMIGÓN
• 5689



HORMIGÓN
• 7269












• DISPONIBLE BAJO PEDIDO./ AVAILABLE ON REQUEST.

CARACTERÍSTICAS TÉCNICAS | TECHNICAL DATA

GRES EXTRUDIDO / EXTRUDED CLINKER

ISO 13006 - EN 14411

CARACTERÍSTICAS TÉCNICAS TECHNICAL CHARACTERISTICS		NORMATIVA EN 14411 ISO 13006	KLINKER TECH INDUSTRIAL A1a	KLINKER TECH PISCINAS A1b/B1a	GRESMANC GENERAL A1b	GRESMANC SERIE EVO A1b/B1a
ISO 10545-2	Características dimensionales Dimensions and surface quality	Exigida Required	Garantizada Guaranteed	Garantizada Guaranteed	Garantizada Guaranteed	Garantizada Guaranteed
ISO 10545-3	 Absorción de agua Water absorption	Grupo A1a $E < 0.5\%$ Grupo A1b $0.5 < E < 3\%$ Grupo B1a $E < 0.5\%$	$E < 0.4\%$	$E \leq 1\%$	$E \leq 2\%$	$E \leq 2\%$ $E \leq 0.4\%$
ISO 10545-4	 Resistencia a la flexión Modulus of rupture	Grupo A1a $\geq 28 \text{ N/mm}^2$ Grupo A1b $\geq 23 \text{ N/mm}^2$ Grupo B1a $\geq 35 \text{ N/mm}^2$	33-45 N/mm^2	$\geq 25 \text{ N/mm}^2$ $\geq 35 \text{ N/mm}^2$	$\geq 25 \text{ N/mm}^2$	$\geq 25 \text{ N/mm}^2$ $\geq 35 \text{ N/mm}^2$
ISO 10545-6	 Resistencia a la abrasión profunda de baldosas no esmaltadas Resistance to deep abrasion natural tiles	$\leq 275 \text{ mm}^3$	150-200 mm^3			
ISO 10545-7	 Resistencia a la abrasión superficial de baldosas esmaltadas (P.E.I.) Resistance to superficial abrasion glazed tiles	-	IV	II-IV	II-IV	III-IV
ISO 10545-9	 Resistencia al choque térmico Thermal shock resistance	Exigida Required	Garantizada Guaranteed	Garantizada Guaranteed	Garantizada Guaranteed	Garantizada Guaranteed
ISO 10545-11	 Resistencia al cuarteo: Baldosas esmaltadas Crack resistance: Glazed tiles	Exigida Required	Garantizada Guaranteed	Garantizada Guaranteed	Garantizada Guaranteed	Garantizada Guaranteed
ISO 10545-12	 Resistencia a la helada Frost resistance	Exigida Required	Garantizada Guaranteed	Garantizada Guaranteed	Garantizada Guaranteed	Garantizada Guaranteed
ISO 10545-13	 Resistencia química Chemical resistance	Mínimo GB (glazed) Mínimo UB (natural)	GA/UA GLA/ULA GHA/UHA	GA GLA GHA	GA GLA GHA	GA GLA GHA
ISO 10545-14	 Resistencia a las manchas Stain resistance	Mínimo clase 3	Garantizada Guaranteed	Garantizada Guaranteed	Garantizada Guaranteed	Garantizada Guaranteed




SEGURIDAD | SAFETY







Soft Tech
C3 Antislip

Nuevo Anti-slip C3 con tacto suave. De fácil limpieza y mantenimiento.




New C3 Anti-slip, soft touch, and easy to clean.

DESCRIPCIÓN DESCRIPTION		Coefficientes Antideslizamiento Resultados Non-slip coefficients Results
UNE ENV 12633	 Resistencia al deslizamiento Rd (CTE) Anti-slip resistance (Pendulum test)	CLASE 3
DIN 51130	 Norma para pie calzado Norm for shoe traffic areas	R10 - R11 - R12
DIN 51097	 Norma para pie desnudo Norm for barefoot traffic areas	Clase A - B - C

DIN 51130 NORMA PARA PIE CALZADO NORMS FOR SHOE TRAFFIC	CLASIFICACIÓN CLASSIFICATION		ÁNGULO DE INCLINACIÓN ANGLE OF INCLINATION
		R9	3° - 10°
	R10>	10° - 19°	
	R11>	19° - 27°	
	R12>	27° - 35°	


Este ensayo se realiza en un dispositivo en el que la persona que efectúa la prueba, camina sobre un plano inclinado de ángulo variable con pie calzado de suela normalizada. La superficie está continuamente impregnada con un agente lubricante. El ángulo del plano inclinado que todavía permite estar de pie con seguridad sin deslizarse, es la medida del ensayo.

This test is conducted with a device whereby the pedestrian walks on a flat inclined surface, which is continuously impregnated with a lubricating agent. The test measures the level of inclination that permits secure non-slip staging.

DIN 51097 NORMA PARA PIE DESNUDO NORMS FOR BAREFOOT TRAFFIC AREAS	CLASIFICACIÓN CLASSIFICATION		ÁNGULO DE INCLINACIÓN ANGLE OF INCLINATION
		A	≥ 12°
	B	≥ 18°	
	C	≥ 24°	

Este ensayo se realiza en un dispositivo en el que la persona que efectúa el ensayo, camina descalza sobre un plano inclinado de pendiente variable. La superficie va revestida con las baldosas a ensayar y está continuamente impregnada de una solución jabonosa. El ángulo del plano inclinado que todavía permite estar de pie con seguridad sin deslizarse es la medida del ensayo.

This test is conducted with a device whereby the pedestrian walks over an inclines plane on varying inclines. The surface is covered with test tiles and is impregnated with a soap solution. The maximum level of inclination which still permits secure standing marks the test measure.

UNE ENV 12633:2003 MÉTODO DEL PÉNDULO PENDULUM TEST	RESISTENCIA AL DESLIZAMIENTO (RD)	CLASE
		RD - 15
	15 < RD - 35	1
	35 < RD - 45	2
	RD > 45	3

 Azulejos de revestimiento solo para la pared. Wall cladding tiles only.	 Fuerza de rotura. Modulus of rupture.	 Resistencia al choque térmico. Thermal shock resistance.	 Suelos para usar sin zapatos. Tiles not to be trodden on only with bare feet.	 Resistencia al deslizamiento Rd (C.T.E.). Anti-slip resistance (Pendulum test).
 Absorción de agua. Water absorption.	 Resistencia a la abrasión profunda de las baldosas no esmaltadas. Resistnce to deep abrasion natural tiles.	 Resistencia a la helada. Frost resistance.	 Norma para pie desnudo. Norm for barefoot traffic areas.	 Resistencia al cuarteo: Baldosas esmaltadas. Crack resistance: Glazed tiles.
 Resistencia a la Flexión. Modulus of rupture.	 P.E.I. Resistencia a la abrasión profunda de las baldosas no esmaltadas. (P.E.I.) Resistnce to deep abrasion glazed tiles.	 Resistencia química. Chemical resistance.	 Resistencia al deslizamiento con calzado. Sliding resistance with footwear.	 Resistencia a las manchas. Stain resistance.

Gresmanc Group declara que: / Gresmanc Group declares that:

ES

Los colores de las piezas pueden presentar ligeras diferencias respecto a los originales. Gresmanc Group se reserva el derecho a modificar y/o suprimir ciertos modelos expuesto en este catálogo sin previo aviso.

El contenido de este catálogo está protegido por la Ley de Propiedad Intelectual, Real Decreto Legislativo 1/1996. Cualquier reproducción del mismo, en parte o en su totalidad, sin autorización expresa puede ser sancionada conforme al Código Penal.

EN

The colors of the pieces may differ slightly from the original. Gresmanc Group reserves the right to modify and /or delete certain models listed in this catalogue.

The contents of this catalogue is protected by the Copyright Act, Royal Legislative Decree 1/1996. Any reproduction, in part o in whole without express authorization is punishable under the Penal Code.

Gresmanc
G R O U P

Gresmanc

GROUP

Ctra. Consuegra, km 1.200,
45470 Los Yébenes (Toledo) SPAIN
+34 925 322 522

info@gresmanc.com



www.gresmanc.com



gres extrusionado
**antibacteriano
y antivirico**
ISO 22196 - ISO 21702

ISO 9001

BUREAU VERITAS
Certification

