

2



# Puertas automáticas para comunidades de propietarios

manusa 

| residential  
solutions



# Abiertos al futuro

Mantener un firme compromiso con la excelencia nos lleva a desarrollar productos 100% Manusa. Así garantizamos que cumplen con los más altos estándares de calidad, tanto en España como en nuestras delegaciones de Portugal, Brasil y China. Y también en el resto de países, donde trabajamos con distribuidores exclusivos que han recibido cursos de formación en nuestras instalaciones. Para estar abiertos al mundo manteniendo siempre el máximo nivel de atención y servicio que exigen nuestros clientes. Sea donde sea.

## Abiertos al liderazgo

Creado hace más de 50 años, Grupo Manusa ha crecido hasta convertirse en una empresa líder en la creación, diseño y desarrollo de todo tipo de accesos inteligentes. Nuestra dilatada experiencia no sólo en el desarrollo y en la mejora continua de nuestros productos, sino también en el sector, nos han convertido en un referente como fabricante nacional. Gracias a una decidida apuesta por la innovación y tecnología somos capaces de adaptarnos a las últimas tendencias del mercado y así seguir abriendo las puertas del futuro, para estar más cerca de ti.

## Abiertos a la excelencia

Mantenemos el máximo nivel de excelencia a lo largo del desarrollo de cada proyecto aportando soluciones versátiles y con la última tecnología para ofrecerte un servicio integral completo. Además, en la fabricación de nuestras puertas, empleamos materiales que cumplen con los más altos estándares de calidad, sometiéndolos a los más estrictos controles, para garantizar su perfecto funcionamiento y tu absoluta tranquilidad.

## Abiertos a ti

Más de 20.000 accesos diseñados, fabricados, instalados y mantenidos cada año por nuestro experto y amplio equipo de profesionales en más de 90 países, garantizan la comodidad de millones de personas. Porque nos orientamos al desarrollo de accesos y servicios con honestidad y dinamismo para seguir siendo un partner de confianza.

# ¿Por qué Manusa?

Manusa dispone de una completa gama de puertas automáticas con soluciones especialmente pensadas para proyectos en comunidades de propietarios, ofreciéndote la propuesta más completa del mercado.

- Asesorándote en todo momento y asumiendo la coordinación en todas las fases del proyecto.
- Diseñando soluciones personalizadas.
- Incorporando la última tecnología adaptada a cada usuario.
- Acompañándote y garantizándote un servicio de asistencia técnica de primera calidad con personal propio.

# Índice

<b>Introducción</b>	<b>3</b>
<b>Índice</b>	<b>5</b>
<b>Beneficios</b>	<b>7</b>
<b>Ante todo seguridad</b>	<b>11</b>
<b>Nuestra propuesta</b>	<b>13</b>
Puertas correderas	15
Puertas batientes	17
Personalización	19
<b>Doorwifi</b>	<b>21</b>
<b>Servicios Manusa</b>	<b>23</b>

# Ventajas de una puerta automática

## Beneficios de instalar una puerta automática en tu comunidad.

Las puertas automáticas son de gran utilidad en los **accesos a nuestra zona residencial**. Ofrecen diversas ventajas que hacen que nuestra vida sea más fácil al entrar o salir del **portal de nuestro bloque de viviendas**.

En **comunidades de vecinos** no solamente mejoran la **accesibilidad**, sino que también aumentan la **seguridad, higiene, eficiencia energética**, ahorro del espacio y diseño.



### COMODIDAD Y ACCESIBILIDAD

- Una puerta automática en una comunidad de propietarios supone un acceso sin barreras, un plus de comodidad para todos los vecinos.
- Gracias a las múltiples combinaciones de sistemas de acceso, tanto personas mayores como personas con movilidad reducida, portadores de bolsas de compra o carritos de bebé entran y salen cómodamente.



### EXCELENTE RELACIÓN CALIDAD / PRECIO

- Frente a lo que se pueda pensar, el coste de una puerta automática es similar al de una puerta tradicional y ofrece numerosas ventajas, el mismo nivel de seguridad y con mayores prestaciones.



### SOSTENIBILIDAD

- La puerta automática se mantiene siempre cerrada si no está en uso lo que facilita mucho el mantenimiento de la climatización interior.
- Permite mayor iluminación natural gracias a la transparencia de los cristales lo que supone un menor consumo eléctrico.
- Contribuye a una menor contaminación acústica gracias a su funcionamiento totalmente silencioso.



### VERSATILIDAD Y DISEÑO

- Una puerta automática en la comunidad aporta un aire de modernidad revalorizando la finca y dando una imagen de exclusividad.
- Diferentes posibilidades de automatización para todo tipo de entradas.

# + de 500

instalaciones en comunidades  
en los últimos 5 años


---

En Manusa sabemos que tomar la decisión de instalar una puerta automática no siempre es fácil, y mucho menos si se trata del acceso principal en una comunidad de vecinos. A menudo la duda más importante que supone dar este paso está relacionada con la seguridad del edificio.

Es por ello que desde Manusa nos esforzamos día a día en mejorar nuestros productos para que cumplan con los más estrictos estándares de seguridad y fiabilidad. Mediante revisiones periódicas nos cercioramos de mantener la puerta siempre en el mejor estado.

---





# Ante todo puertas seguras

## SEGURIDAD PARA LOS USUARIOS

- Los sensores de presencia **detectan personas u objetos** en el recorrido de cierre de la puerta. De esta manera se evitan atrapamientos o golpes, especialmente a aquellas personas más vulnerables como niños, ancianos o personas con movilidad reducida cumpliendo con la norma EN16005.
- La **protección contra los riesgos de atrapamiento o impacto en apertura** se puede realizar mediante la regulación de las distancias de seguridad o bien colocando sensores de presencia.
- Los **pulsadores sin contacto** permiten la apertura, normalmente desde el interior, sin necesidad de contacto físico añadiendo **un plus de higiene** y seguridad al uso de la puerta.

## SEGURIDAD DE EVACUACIÓN

- De acuerdo con la normativa (Código Técnico de Edificación y Documento Básico de Seguridad contra Incendios), si se produce un corte de corriente la puerta automática se abrirá permitiendo la evacuación del edificio. La puerta podrá **moverse manualmente hasta que retorne el suministro eléctrico**, a partir de ese momento la puerta volverá a funcionar con normalidad.

## SEGURIDAD ANTE LOS INTRUSOS

- El sistema de cerradura no convencional no accesible desde el exterior hace que la puerta **no pueda ser manipulable y no pueda abrirse**.
- La puerta **siempre cierra detrás del usuario** garantizando que siempre permanece cerrada.
- El **vidrio laminar de seguridad** resistente a los impactos que se instala en nuestras puertas automáticas, así como la opción de colocar una **guía inferior antipalanca**, aportan un plus de seguridad y fiabilidad.
- Permite la **gestión de llaves de manera controlada** únicamente a los usuarios autorizados gracias a la multitud de alternativas en control de acceso que se pueden instalar.

# Nuestra propuesta

---

En Manusa no solo te ofrecemos una amplio catálogo de producto, trabajamos para que no tengas que preocuparte de nada.

- Asesoramiento normativo y coordinación con otros gremios desde el inicio de proyecto.
- Diseño de una solución personalizada y adaptada para cada entrada.
- Desmontaje de puerta antigua e instalación de puerta nueva en 1 día.
- Instalación con personal propio cualificado para asegurar el correcto montaje de la puerta.
- Estricto cumplimiento de la normativa de Prevención de Riesgos Laborales en todos nuestros procesos.
- Conexión de la puerta al portero automático y a los sistemas de alarma de incendios.
- Entrega de llaveros de apertura previos a la instalación.
- Entrega de documentación homologada de la instalación.
- Servicio de Asistencia Técnica propio, que le resolverá cualquier incidencia dentro o fuera del periodo de garantía.
- Contratos de mantenimiento adaptados para asegurar el buen funcionamiento de la puerta y prolongar su vida útil.





# Puertas correderas

Las puertas automáticas correderas optimizan el espacio disponible en el vestíbulo al deslizar la hoja sobre el vidrio o la pared y al poderse adaptar a la rampa de entrada.

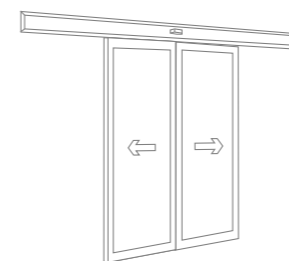
Pueden ser de apertura central o lateral e instalarse con o sin hojas fijas. En caso de espacios limitados donde se necesita el máximo ancho de paso se puede colocar un sistema de **apertura telescópica**.

Las puertas automáticas correderas son las más populares y funcionales. Aportan un toque de distinción y elegancia a cualquier ambiente de forma sencilla.

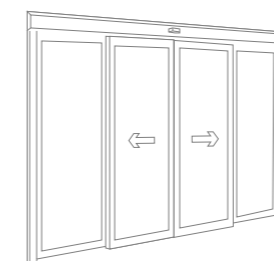
Las puertas automáticas Manusa ofrecen **una solución completamente funcional y de alta calidad**, gracias a sus amplias posibilidades de personalización. Además, están especialmente diseñadas para garantizar un menor impacto visual y una mayor **integración con los distintos conjuntos arquitectónicos**. Gracias a la tecnología exclusiva Manusa **ofrecemos la mayor velocidad de apertura del mercado de forma silenciosa**.

Las carpinterías Manusa permiten adaptar diferentes acabados y las hojas pueden personalizarse con vinilos y con vidrios especiales antibalas, espejo, antireflejo, entre otros.

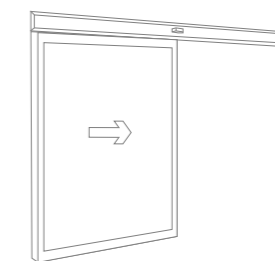
## CONJUNTO DE HOJAS



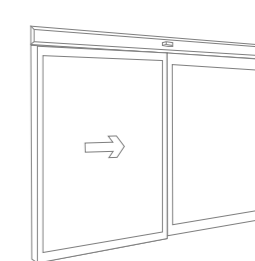
**Puerta central**  
sin hojas fijas



**Puerta central**  
con hojas fijas



**Puerta lateral**  
sin hojas fijas



**Puerta lateral**  
con hojas fijas

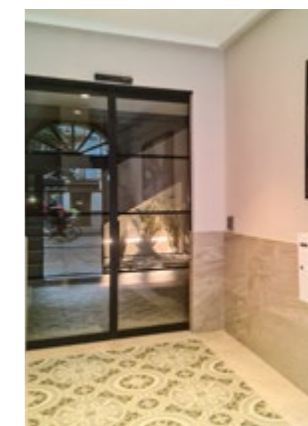
## PERFILERÍAS



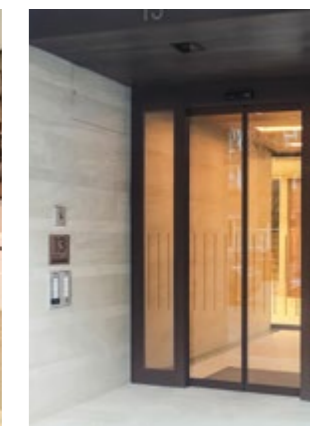
**Transparencia**  
Hoja con perfil superior y vidrio de 20 mm.



**Resistencia**  
Hoja con perfil superior e inferior y vidrio de 20 mm.



**Robustez**  
Hoja con perfil enmarcado y vidrio de 30 mm.



**Estanqueidad**  
Hoja con perfil enmarcado, vidrio de hasta 30 mm y enganche de seguridad.





## Puertas batientes

Las puertas automáticas batientes son la solución ideal para aquellas entradas en las que, por razones arquitectónicas, no existe posibilidad de instalar puertas correderas.

A diferencia de las puertas correderas que se abren y cierran de forma central o lateral, las puertas batientes automáticas se abren girando sobre un eje, hacia el interior o hacia el exterior y se pueden personalizar con apertura a izquierda o a derecha.



**Puerta batiente 1 hoja**  
apertura a izquierda o derecha  
sin hojas fijas



**Puerta batiente 1 hoja**  
apertura a izquierda o derecha  
con hojas fijas

# Automatizamos puertas batientes manuales

## Beneficios de automatizar una puerta manual

Las puertas de acceso a las comunidades de vecinos es habitual encontrar puertas batientes manuales. Manusa te ofrece la posibilidad de automatizar la puerta de forma fácil y sencilla, sin tener que cambiar todo el conjunto de la puerta.

Resulta un proceso simple y de coste económico mínimo que brinda numerosos beneficios además de permitir la gestión de llaves individualizada, ofrecer mayor accesibilidad, aportar un plus de higiene y evitar que la puerta sea manipulada y/o forzada, como en el caso de las puertas correderas.

### Cierre suave y silencioso



El sistema LowEnergy que ofrece la motorización permite detectar obstáculos y ayuda a suavizar el golpe de la puerta en el cierre, lo que supone un beneficio para la comunidad aportando más silencio.

### Fácil apertura



Además de pulsadores, sensores u otros sistemas para activar la apertura, la motorización incorpora el modo de funcionamiento Push&Go. Este modo activa la apertura automática al primera impulso manual de la hoja, facilitando así la apertura de la puerta.

### Posibilidad de mantener la puerta actual



Tras la automatización de la puerta ésta sigue funcionando también como una puerta manual de manera que, en caso de corte de corriente, el acceso y salida del edificio está garantizado. La automatización de las puertas manuales permiten también mantener el bombín y la llave actual.

### Mínima obra



En la instalación se mantiene la puerta actual, lo que supone la mínima obra posible y garantiza un mayor aprovechamiento de la inversión.

# Nos adaptamos a todas las necesidades

Nuestro productos permiten la personalización tanto a nivel estético como funcional.

## Diferentes modos de funcionamiento. \*\*

- Modo de entrada controlada y salida libre o modo estándar.
- Modo abierto para labores de limpieza, mudanzas, ventilación, etc.
- Modo noche con entrada y salida controlada.
- Modo de entrada y salida libre o automático, útil en comunidades con servicios de portería o despachos profesionales.

Sensor antiatrapamiento.

### Cerrojo ERP

Garantiza la apertura de la puerta cuando se va la corriente.

Personalización con vinilos decorativos. \*

### Sistema de esclusa \*

La entrada a los bloques de viviendas a veces necesitan de una solución compuesta para aumentar la accesibilidad. En Manusa ofrecemos la posibilidad de instalar dos puertas automáticas. Una de ellas funciona de entrada principal mientras que la otra puerta puede ser programada con acceso restringido.

### Pulsadores de salida \*

Permite accionar la apertura de la puerta desde el interior.

### Sistemas de control de acceso

El sistema de portero tradicional es totalmente compatible con la puerta automática y se puede combinar con el sistema de control de acceso:

- **Mando a distancia**
- **Llave de proximidad o tag**, que permite la apertura por acercamiento de sistema receptor.
- **App Doorwif**, sistema de apertura remota exclusiva Manusa.

### Integración de salvaescaleras

Con su propio control de acceso.

Posibilidad de conservar el bombín actual con llave de contacto. \*

### Llave tradicional. \*

Permite accionar el mecanismo de apertura y restringir el paso solo a personas autorizadas.

Posibilidad de personalizar el acabado de la perfilera. \*

### Guía de seguridad \*

Perfil encastrado en el suelo para mantener la hoja en su correcta posición durante todo su movimiento.

**Burletes** \* bajo puerta para aislar del polvo, entrada de corrientes de aire y suciedad del exterior.

\* Opcional

\*\* Los modos de funcionamiento únicamente puede cambiarlos la persona o personas autorizadas.



## Fácil, segura y virtual.

Controla y gestiona todas tus puertas con un simple gesto, en cualquier momento y desde cualquier lugar. Con Doorwifí podrás asignar llaves virtuales, elegir la programación horaria para su uso, cambiar los modos apertura y cierre de manera remota.

Además podrás mantener tus espacios siempre seguros gracias a las funcionalidades de informes, avisos y alertas así como el contacto directo con el servicio de asistencia técnica que te permitirá una atención ágil de cualquier incidencia que tenga tu puerta.



# doorwifí

**Doorwifí es la nueva aplicación desarrollada por Manusa, que permite gestionar desde tu móvil el acceso a la puerta de entrada.**



- Controla tus puertas de manera remota y portátil gracias al selector de modo que incorpora la aplicación.



- Mantén tu puerta siempre segura gracias a la asignación de diferentes roles de uso o administrador.

### AUTO



- Programa los horarios a los que quieres que la puerta cambie de modo a apertura automático.



- Controla el acceso en tiempo real. Puedes asignar llaves virtuales ilimitadas y aplicarles restricciones horarias en función de las necesidades de cada perfil de usuario.



- Olvídate de pérdida o copia de llaves.



- Revisa el estado de la puerta en todo momento y a tiempo real.



- Comprueba el histórico de accesos y eventos.



- Verifica los avisos y alarmas de tu puerta.



- Accede de manera directa al servicio asistencia técnica gracias al botón de aviso en cada una de tus puertas.



- Actualiza de manera remota la puerta siempre que sea necesario.



- Mantente siempre informado gracias a la sección de noticias.

# Servicios Manusa

## Completa tu solución en seguridad y mantenimiento.

- Gestión de llaves y usuarios según el protocolo acordado con la propiedad y los administradores de fincas. Esta gestión incluye la copia controlada de llaves físicas así como la asignación de llaves virtuales Doorwifi.
- Servicio de asistencia técnica 365 \* con personal propio en todo el territorio nacional.
- Contrato de mantenimiento.

Nuestro servicio de asistencia técnica te ofrece la tranquilidad de poder contar siempre que lo necesites a través de nuestro servicio de recepción de avisos 24h.

**900 827 700**

Teléfono gratuito de recepción de avisos 24h.

\* Consultar según zona geográfica.

\*\* Según condiciones a ley de consumo. No válido en instalaciones donde haya locales comerciales o despachos de servicios profesionales.

## Contrato de mantenimiento

### Alarga la vida útil de tus puertas con nuestros contratos de mantenimiento.

Nuestros productos cuentan con una garantía de 3 años \*\*. Un mantenimiento periódico adaptado a las necesidades propias de una comunidad realizado por profesionales, garantiza una puerta segura y conforme a la normativa durante todo su ciclo de vida.

- Revisión preventiva anual que garantiza el cumplimiento de la normativa vigente
- Gestión de altas y bajas de usuarios y de llaves
- Prioridad en atención de avisos de avería
- 100% de descuento en la mano de obra por averías
- 20% de descuento en recambios originales
- Servicio de atención 12/365 en horario diurno \*
- Servicio de atención 24/365 en Barcelona y Madrid \*



### **SEDE CENTRAL**

Avda. Via Augusta, 85-87, 6ª planta  
08174 Sant Cugat del Vallès  
Barcelona · España

900 827 700  
manusa@manusa.com

**www.manusa.com**

### **FÁBRICA**

Ctra. El Pla de Sta Maria, 235-239  
Pol. Ind. de Valls  
43800 Valls (Tarragona) · España

900 827 700  
fabrica@manusa.com

**www.manusa.com**



D90043-ES 